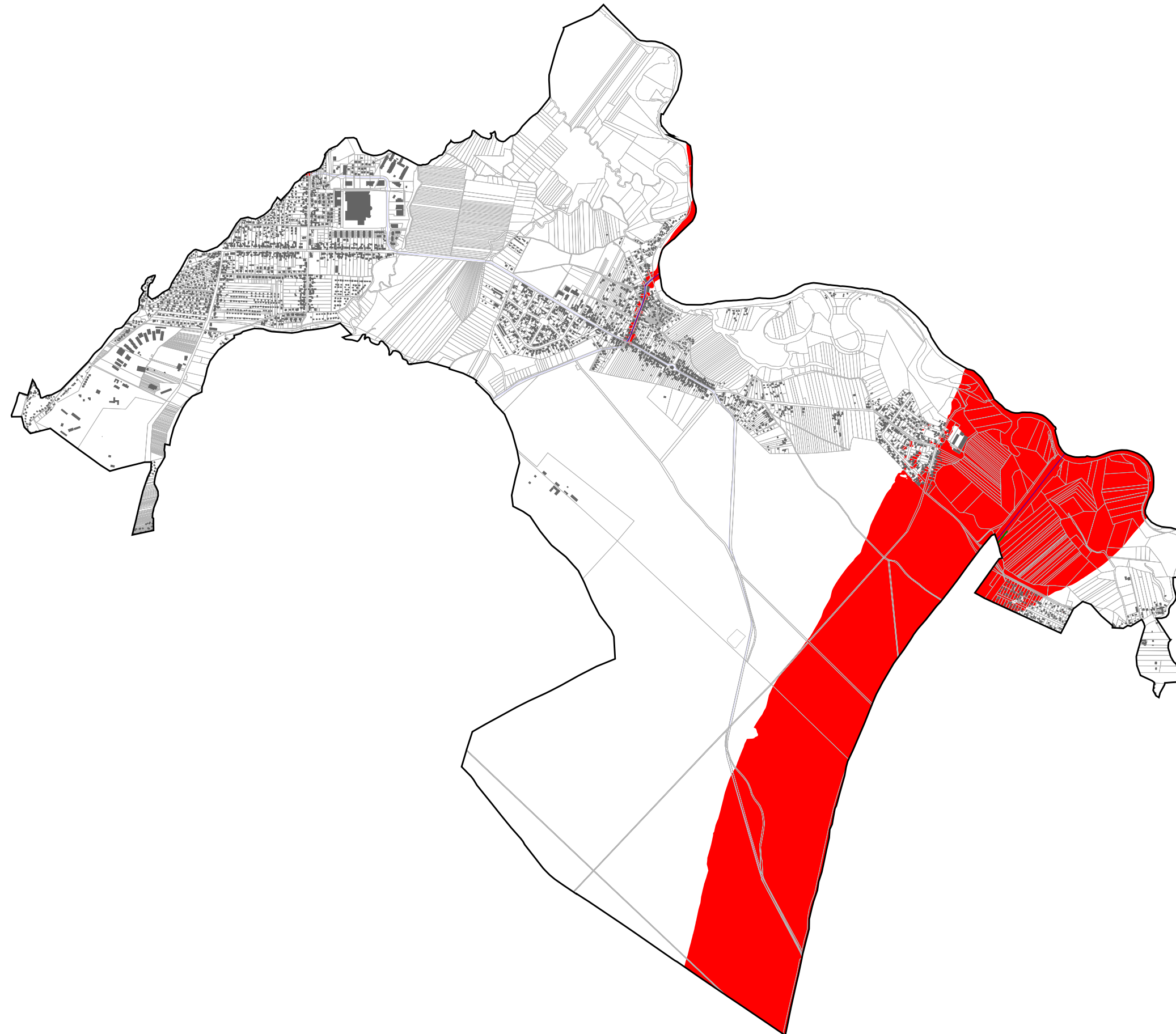
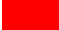


Strategische Lärmkarte der 4. Runde
gemäß Richtlinie 2002/49/EG



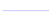


Gosen-Neu Zittau

Planinhalt: L_{Night} - Straßen



 ab 55 dB(A) L_{Night}

Zeichenerklärung

-  Gemeindegebiet
-  Gebäude
-  Straße
-  Straße > 3 Mio. Kfz/Jahr
-  Lärmschutzwand

Berechnungsgrundlage: BUB 2021
Berechnungshöhe: 4,00 m
Berechnungsraster: 10 m x 10 m
Gebäudemodell: EBA 2021, ALKIS, LGB 2021
Geländemodell: DGM1, LGB, 2021
Quelle: Landesbetrieb Straßenwesen
Umweltstraßendatenbank LfU
© GeoBasis-DE/LGB (2022), dl-de/by-2-0

Verwendung mit Genehmigung:
Landesbetrieb Straßenwesen

Berlin, im Juni 2022
im Auftrag des Ministeriums für Landwirtschaft, Umwelt
und Klimaschutz des Landes Brandenburg

