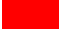
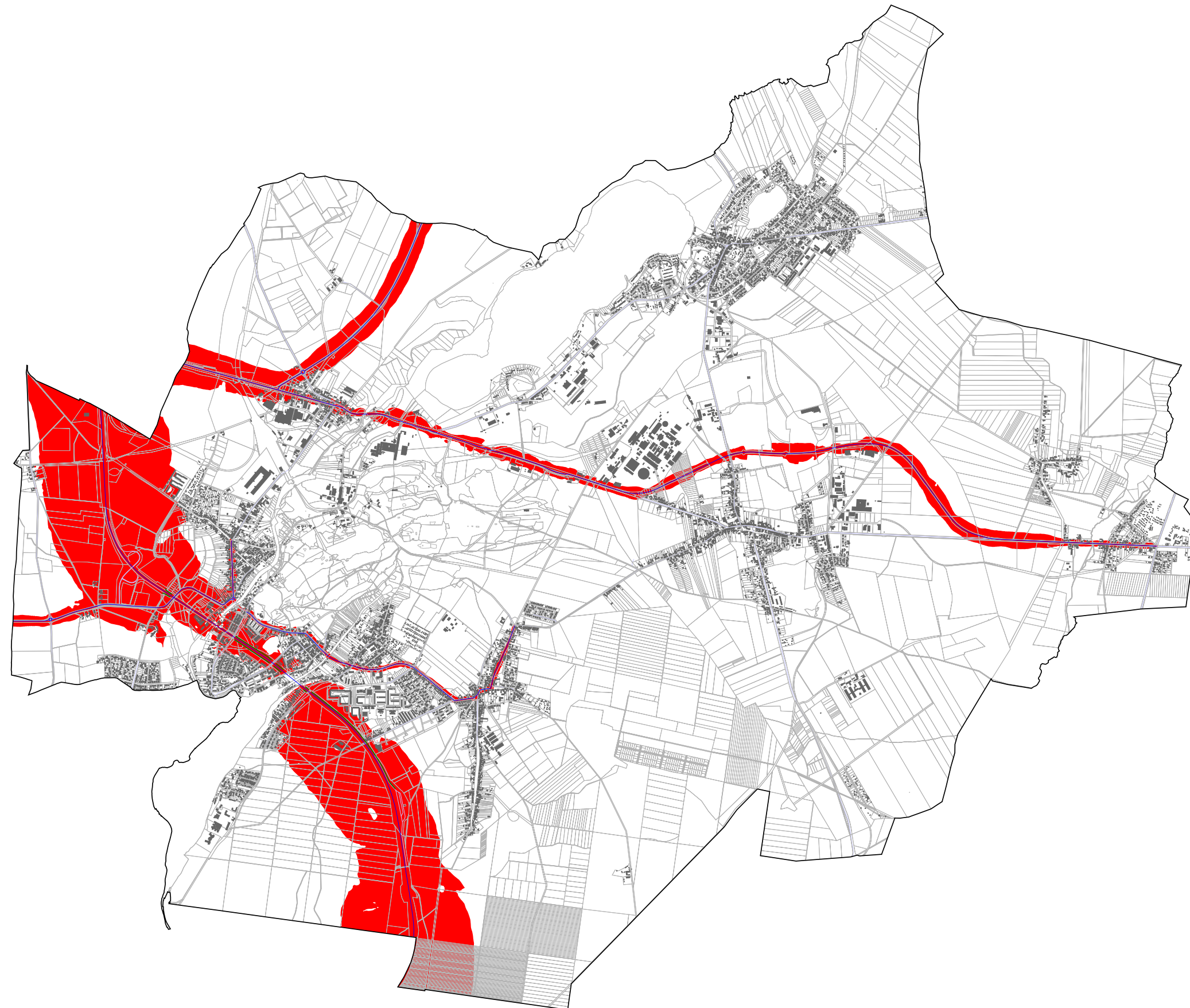


**Strategische Lärmkarte der 4. Runde  
gemäß Richtlinie 2002/49/EG**






**Rüdersdorf bei Berlin**

Planinhalt:  $L_{\text{Night}}$  - Straßen

 ab 55 dB(A)  $L_{\text{Night}}$



**Zeichenerklärung**

-  Gemeindegebiet
-  Gebäude
-  Straße
-  Straße > 3 Mio. Kfz/Jahr
-  Lärmschutzwand

Berechnungsgrundlage: BUB 2021  
Berechnungshöhe: 4,00 m  
Berechnungsraster: 10 m x 10 m  
Gebäudemodell: EBA 2021, ALKIS, LGB 2021  
Geländemodell: DGM1, LGB, 2021  
Quelle: Landesbetrieb Straßenwesen  
Umweltstraßendatenbank LfU  
© GeoBasis-DE/LGB (2022), dl-de/by-2-0

Verwendung mit Genehmigung:  
Landesbetrieb Straßenwesen

Berlin, im Juni 2022  
im Auftrag des Ministeriums für Landwirtschaft, Umwelt  
und Klimaschutz des Landes Brandenburg

