






**Strategische Lärmkarte der 3. Stufe
gemäß Richtlinie 2002/49/EG**

Rietz-Neuendorf

 **Überschreitung 55 dB(A) L_{Night}**

Zeichenerklärung

-  Straße
-  Straße > 3 Mio. Kfz/a
-  Gebäude
-  Lärmschutzwand/-wall
-  Gemeindegebiet

Datum: 29.08.2017

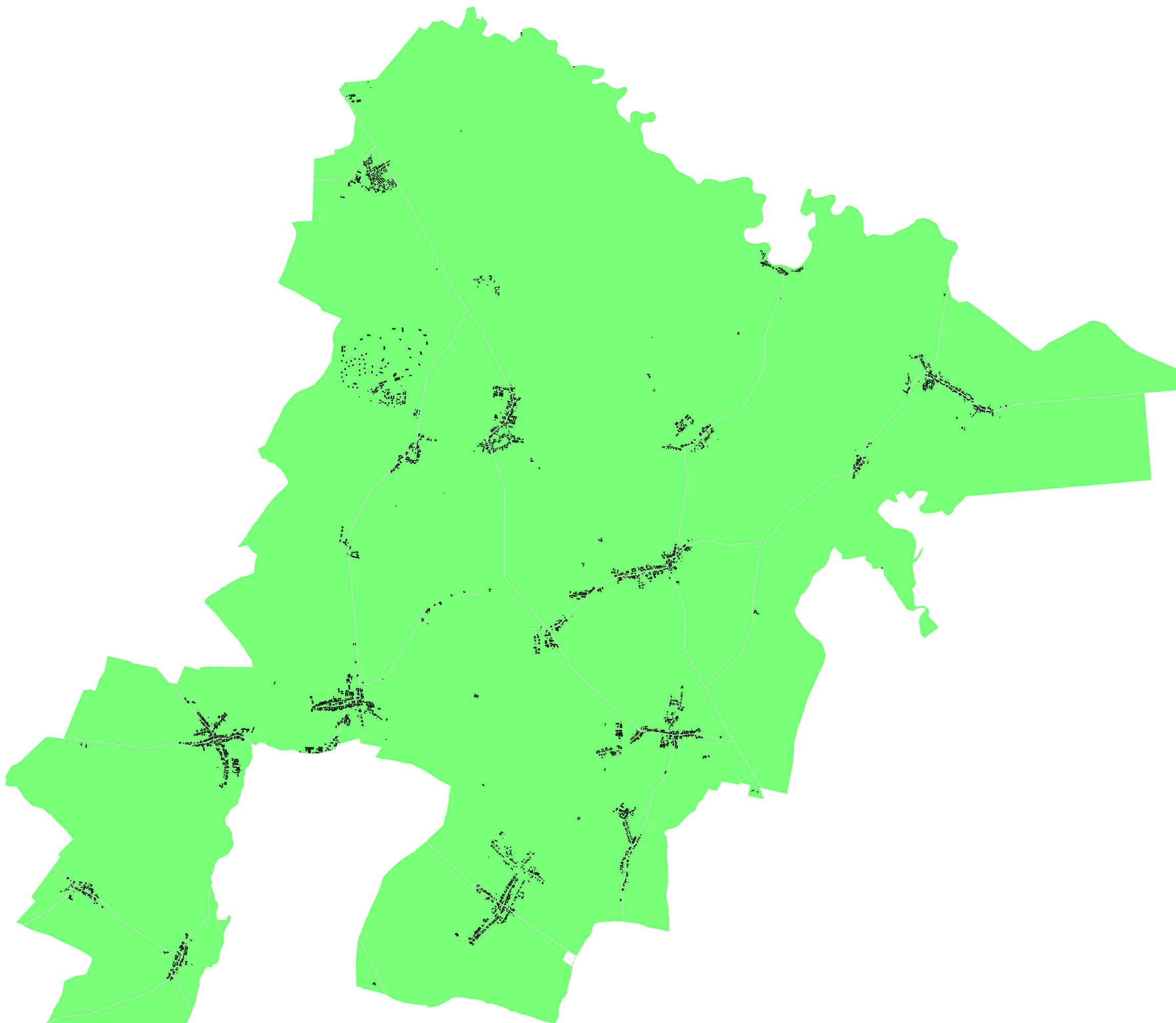
Berechnungsgrundlagen:
Berechnungshöhe: 4,00 m
Berechnungsraster: 10 m x 10 m
Gebäudemodell: ALKIS, LGB 2016
Geländemodell: DGM 1, LGB, 2016
Straßenmodell: Umweltstraßendatenbank LfU, 2017

Quellen:

- Landesbetrieb Straßenwesen, Gemeinden,
Senatsverwaltung für Umwelt, Verkehr und
Klimaschutz Berlin

Verwendung mit Genehmigung:

- der Landesvermessung und Geobasisinformation
Brandenburg (LGB)
- Landesbetriebes Straßenwesen
- Senatsverwaltung für Umwelt, Verkehr und
Klimaschutz Berlin



0 2000 4000
m