

**Strategische Lärmkarte der 3. Stufe  
gemäß Richtlinie 2002/49/EG**

**Mittenwalde (Dahme-Spreewald)**

 **Überschreitung 55 dB(A) L<sub>Night</sub>**

**Zeichenerklärung**

-  Straße
-  Straße > 3 Mio. Kfz/a
-  Gebäude
-  Lärmschutzwand/-wall
-  Gemeindegebiet

Datum: 29.08.2017

Berechnungsgrundlagen:

Berechnungshöhe: 4,00 m

Berechnungsraster: 10 m x 10 m

Gebäudemodell: ALKIS, LGB 2016

Geländemodell: DGM 1, LGB, 2016

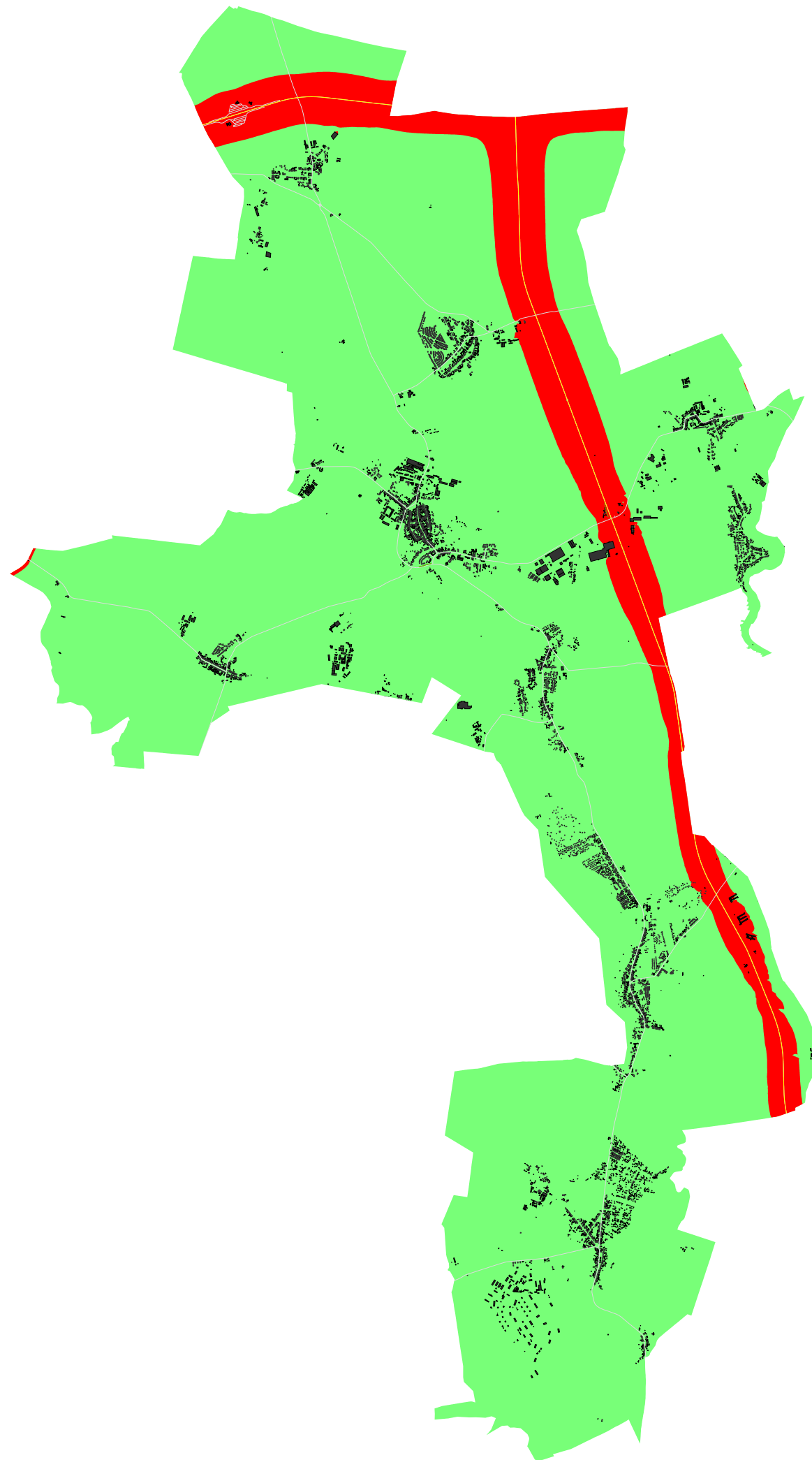
Straßenmodell: Umweltstraßendatenbank LfU, 2017

Quellen:

- Landesbetrieb Straßenwesen, Gemeinden,  
Senatsverwaltung für Umwelt, Verkehr und  
Klimaschutz Berlin

Verwendung mit Genehmigung:

- der Landesvermessung und Geobasisinformation  
Brandenburg (LGB)
- Landesbetriebes Straßenwesen
- Senatsverwaltung für Umwelt, Verkehr und  
Klimaschutz Berlin



0 2000 4000  
m

