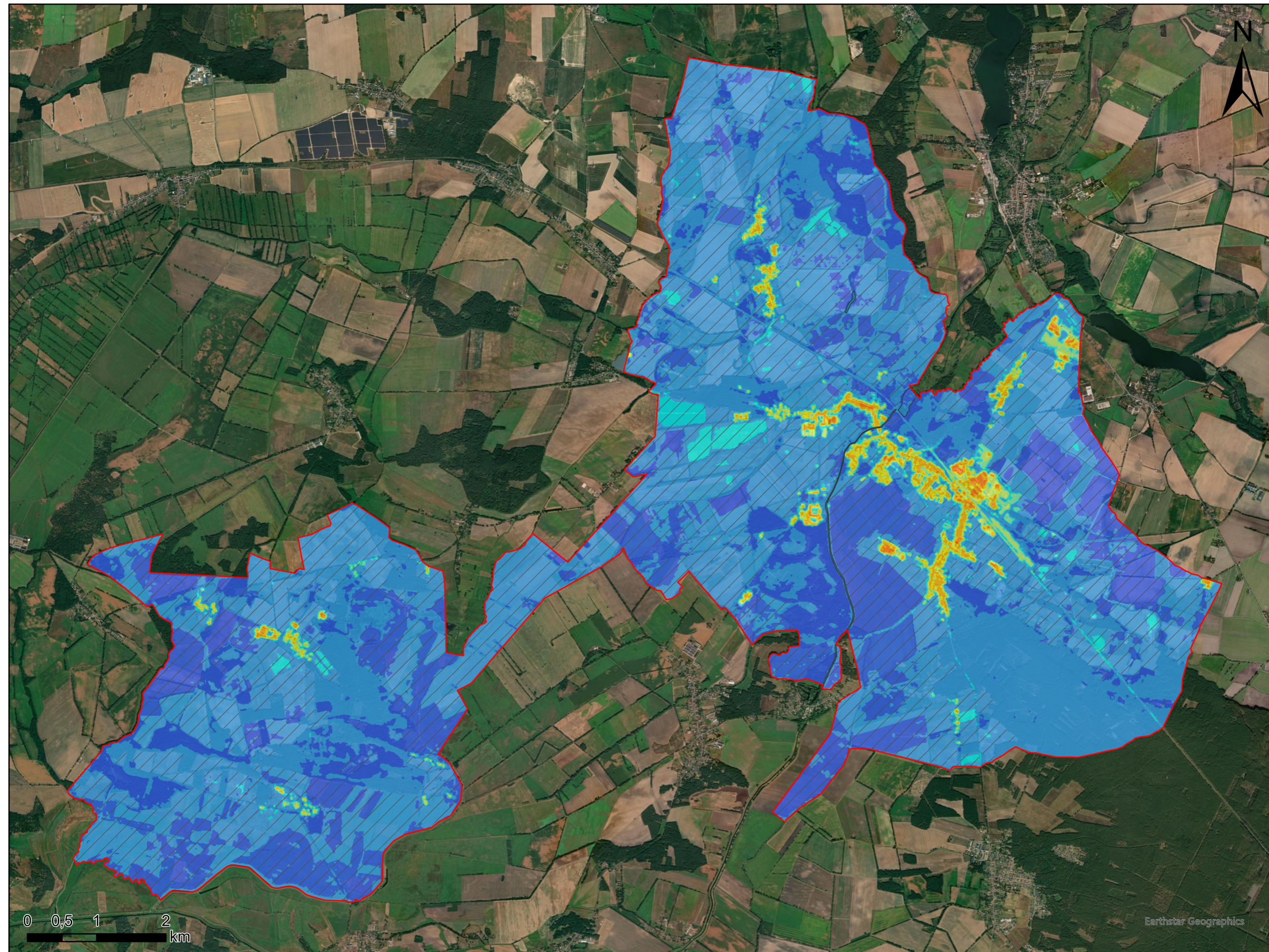


# Wärmebelastungsindex für die Gemeinde Neustadt (Dosse)

basierend auf Daten aus dem Jahr 2025



## Legende

- Gemeindegrenze
- Landwirtschaftsflächen
- Wasserflächen

## Wärmebelastungsindex

- 1,0 - 1,1
- > 1,1 - 1,2
- > 1,2 - 1,3
- > 1,3 - 1,4
- > 1,4 - 1,5
- > 1,5 - 1,6
- > 1,6 - 1,7
- > 1,7 - 1,8
- > 1,8 - 1,9
- > 1,9 - 2,0

**Erläuterung:** Die Karte zeigt den Wärmebelastungsindex innerhalb des Landes Brandenburg. Er verfügt über einen Wertebereich von +1 bis +2. Je höher der Wert ausfällt, desto höher ist auch die potenzielle Wärmebelastung (insbesondere an heißen Tagen). Die räumliche Auflösung beträgt 10 m x 10 m Zellgröße.

Grundlage für die Berechnung sind folgende Eingangsdaten, welche jeweils mit 25 % gewichtet wurden:

- 1.) Versiegelungsgrad in %
- 2.) Gebäudevolumendichte in m<sup>3</sup>/m<sup>2</sup>
- 3.) Landoberflächentemperatur in °C
- 4.) Umfang und Vitalität der Vegetationsbedeckung (NDVI)

Maßstab: 1:52.600

Datenquellen: Copernicus, NASA, Geoportal Brandenburg

Kartenersteller: ThINK

Auftraggeber: MWA EK-62 Brandenburg

Stand: 2026