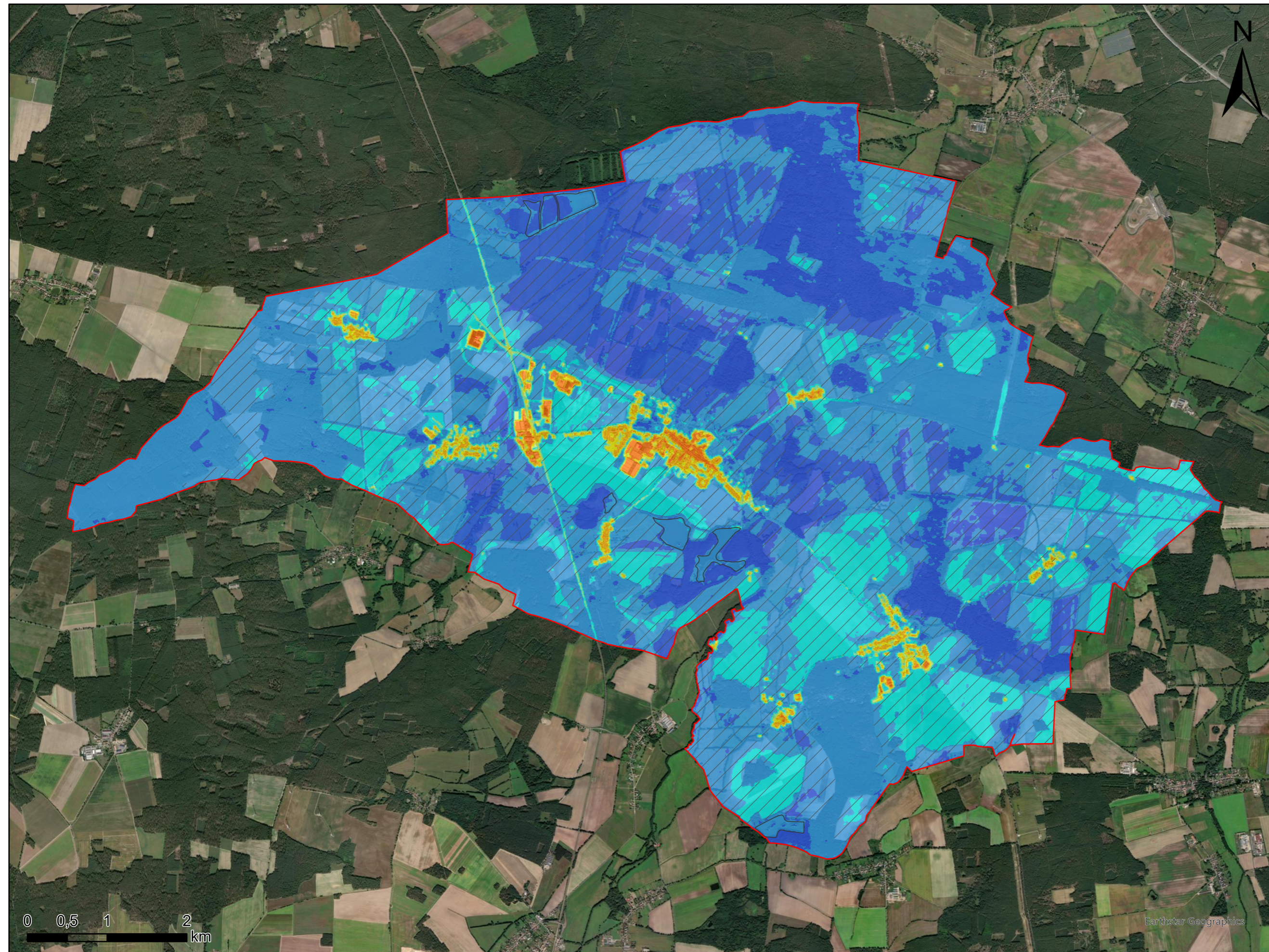


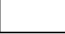


Wärmebelastungsindex für die Gemeinde Golßen

basierend auf Daten aus dem Jahr 2025



Legende

-  Gemeindegrenze
-  Landwirtschaftsflächen
-  Wasserflächen

Wärmebelastungsindex

-  1,0 - 1,1
-  > 1,1 - 1,2
-  > 1,2 - 1,3
-  > 1,3 - 1,4
-  > 1,4 - 1,5
-  > 1,5 - 1,6
-  > 1,6 - 1,7
-  > 1,7 - 1,8
-  > 1,8 - 1,9
-  > 1,9 - 2,0

Erläuterung: Die Karte zeigt den Wärmebelastungsindex innerhalb des Landes Brandenburg. Er verfügt über einen Wertebereich von +1 bis +2. Je höher der Wert ausfällt, desto höher ist auch die potenzielle Wärmebelastung (insbesondere) an heißen Tagen. Die räumliche Auflösung beträgt 10 m x 10 m Zellgröße.

Grundlage für die Berechnung sind folgende Eingangsdaten, welche jeweils mit 25 % gewichtet wurden:

- 1.) Versiegelungsgrad in %
- 2.) Gebäudevolumendichte in m^3/m^2
- 3.) Landoberflächentemperatur in $^{\circ}C$
- 4.) Umfang und Vitalität der Vegetationsbedeckung (NDVI)

Maßstab: 1:45.700

Datenquellen: Copernicus, NASA, Geoportal Brandenburg

Kartenersteller: ThINK

Auftraggeber: MWA EK-62 Brandenburg

Stand: 2026

0 0,5 1 2 km

Earthstar Geographics