



Zeichenerklärung (Auszug)

Siedlung

POTSDAM
Name einer Stadt

Nuthetal
Name einer Gemeinde

Die Schriftgröße der Ortsnamen richtet sich nach der Einwohnerzahl.

STERN
Name eines Stadtteils

Nudow
Name eines Gemeindetells

Die Schriftgröße der Ortsnamen richtet sich nach der Einwohnerzahl.

Ver- und Entsorgung

Verkehr

Vegetation

Gewässer

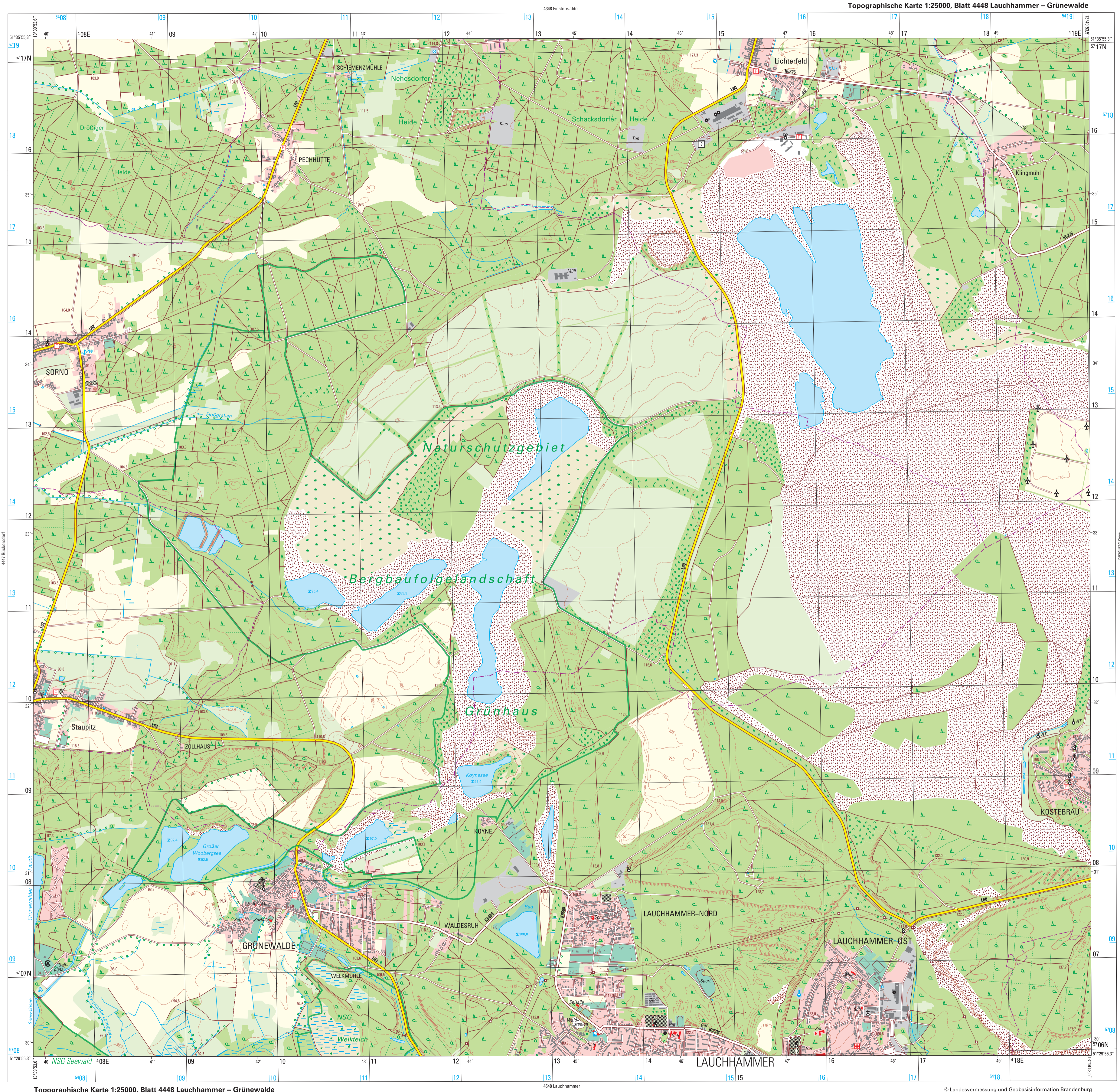
Relief

Grenzen

Geodätische Grundlagen

Koordinaten

Maßstab 1 : 25 000
1cm der Karte entspricht 250 m der Natur



Blattübersicht
der Topographischen Karte 1 : 25 000 (TK25)
in der Bundesrepublik Deutschland (Ausschnitt)

	Sachsen – Anhalt		Brandenburg						
4344	4345	4346	4347	4348	4349	4350	4351	4352	4353
Zittau	Hennigsdorf	Schöke	Strohberg	Forstau	Altdöbernitz	Ortrand	Wittenberg	Wittenberg	Wittenberg
4444	4445	4446	4447	4448	4449	4450	4451	4452	4453
Torgau	Lehrte	Bad Liebenwerda	Lehrte	Schöke	Lehrte	Lehrte	Lehrte	Lehrte	Lehrte
4544	4545	4546	4547	4548	4549	4550	4551	4552	4553
Belzig	Mittelburg	Belzig	Belzig	Belzig	Belzig	Belzig	Belzig	Belzig	Belzig
4644	4645	4646	4647	4648	4649	4650	4651	4652	4653
Schwarze-Wasser	Reese	Zehdenick	Hirschfeld	Ortrand	Schwepnitz	Barnsdorf	Wittenberg	Wittenberg	Wittenberg
	Sachsen								

Verwaltungsgliederung

Bundesrepublik Deutschland
Land Brandenburg

Landkreise Elbe-Elster Sitz Herzberg (Elster)

- 1 Gem. Heidedelland
- 2 Gem. Lichtenfeld-Schacksdorf
- 3 Gem. Sallgast
- 4 Stadt Finsterwalde
- 5 Gem. Gorden-Staupitz

Landkreis Oberspreewald-Lausitz
Sitz Senftenberg

- 6 Gem. Schipkau
- 7 Stadt Lauchhammer
- 8 Stadt Schwarzhäide

Herausgeber

Landesvermessung und Geobasisinformation Brandenburg
Henrich-Mann-Allee 103, 14473 Potsdam
Telefon: (030 31) 89 44 – 1 23 Telefax: (030 31) 89 44 – 1 26
E-Mail: poststelle@geobasis-bb.de
Internet: http://www.geobasis-bb.de

2. Auflage 2010

Grundaktualität: 3/2008 - Einzelne Ergänzungen 5/2009

Diese Karte ist gesetzlich geschützt. Vervielfältigung nur mit Erlaubnis des Herausgebers. Als Vervielfältigung gelten z. B. Nachdruck, Fotokopie, Mikroverfilmung, Digitalisieren, Scannen sowie Speicherung auf Datenträger.

© Landesvermessung und Geobasisinformation Brandenburg

UTM-Koordinaten der Zone 33
(bezogen auf ETRS89/WGS84)
570 E Ostwert (in km)
5706 N Nordwert (in km)

Geographische Koordinaten
(bezogen auf ETRS89 / WGS84)
12°14'33" Geographische Länge
51°17'30,4" Geographische Breite

Gauß-Krüger-Koordinaten
(bezogen auf Potsdam-Datum)
4774 Rechtswert (in km)
5797 Hochwert (in km)

Maßstab 1 : 25 000
1cm der Karte entspricht 250 m der Natur

ISBN 978-3-7490-3792-6