



Zeichenerklärung (Auszug)

Siedlung

POTSDAM
Name einer Stadt

Nuthetal
Name einer Gemeinde

Die Schriftgröße der Ortsnamen richtet sich nach der Einwohnerzahl.

STERN
Name eines Stadteils

Nudow
Name eines Gemeindetells

Die Schriftgröße der Ortsnamen richtet sich nach der Einwohnerzahl.

Ver- und Entsorgung

Verkehr

Vegetation

Gewässer

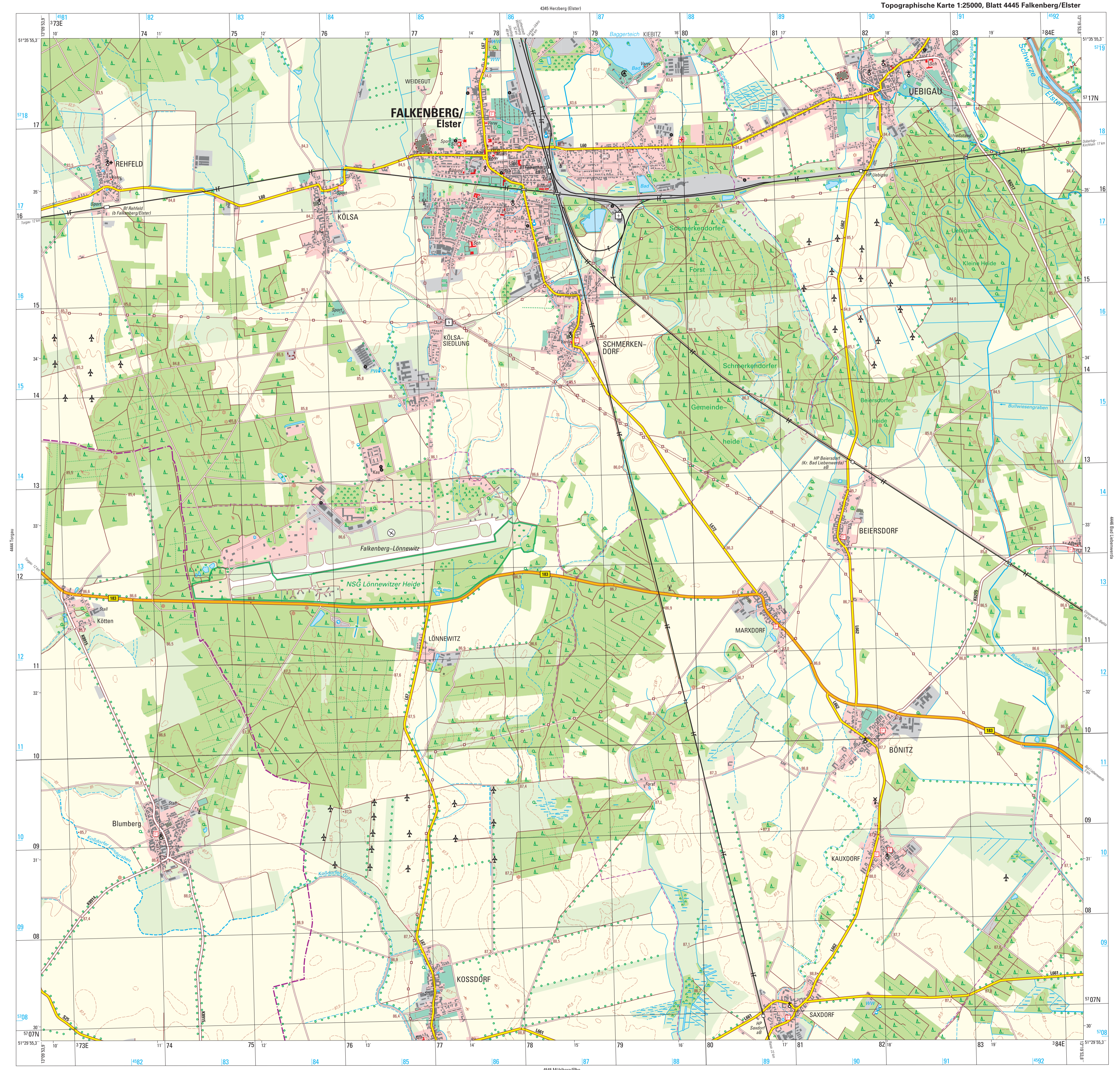
Relief

Grenzen

Geodätische Grundlagen

Koordinaten

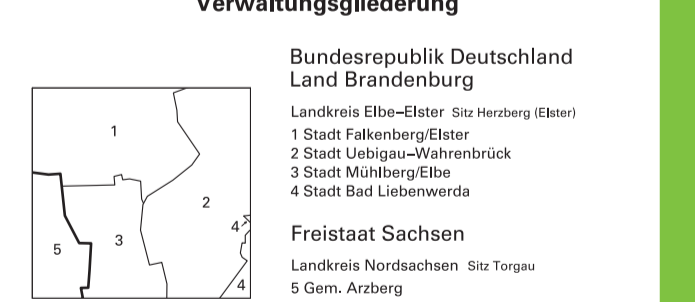
Maßstab 1 : 25 000
1cm der Karte entspricht 250 m der Natur



Blattübersicht
der Topographischen Karte 1 : 25 000 (TK25)
in der Bundesrepublik Deutschland (Ausschnitt)

4341	4342	4343	4344	4345	4346	4347	4348	4349	4350
Sachsen-Anhalt	Brandenburg	Sachsen							
4411	4412	4413	4414	4415	4416	4417	4418	4419	4420
Brandenburg	Sachsen								
4481	4482	4483	4484	4485	4486	4487	4488	4489	4490
Sachsen									

Diese Karte ist ein ATKIS®-Produkt, das aus dem Digitalen Basis-Landschaftsmodell des Amtlichen Topographisch-Kartographischen Informationssystems ATKIS®, einem Gemeinschaftsprojekt der deutschen Landesvermessung, abgeleitet ist. Sie liegt auch im Rasterdatenformat vor. Karten und Rasterdaten können vom Herausgeber bezogen werden.



Herausgeber

Landesvermessung und Geobasisinformation Brandenburg
Henrich-Mann-Allee 103, 14473 Potsdam
Telefon: (030) 1 85 44 - 1 23 Telefax: (030) 1 85 44 - 1 26
E-Mail: poststelle@geobasis-bb.de
Internet: http://www.geobasis-bb.de

1. Auflage 2009
Grundaktualität 3/2008 - Einzelne Ergänzungen 9/2008

Diese Karte ist gesetzlich geschützt. Vervielfältigung nur mit Erlaubnis des Herausgebers. Als Vervielfältigung gelten z. B. Nachdruck, Fotokopie, Mikroverfilmung, Digitalisieren, Scannen sowie Speicherung auf Datenträger.

ISBN 978-3-7490-3789-6