



**Zeichenerklärung (Auszug)**

**Siedlung**

**POTSDAM**  
Name einer Stadt

**Nuthetal**  
Name einer Gemeinde

Die Schriftgröße der Ortsnamen richtet sich nach der Einwohnerzahl.

**STERN**  
Name eines Stadteils

**Nudow**  
Name eines Gemeindeteils

Die Schriftgröße der Ortsnamen richtet sich nach der Einwohnerzahl.

**Ver- und Entsorgung**

**Verkehr**

**Vegetation**

**Gewässer**

**Relief**

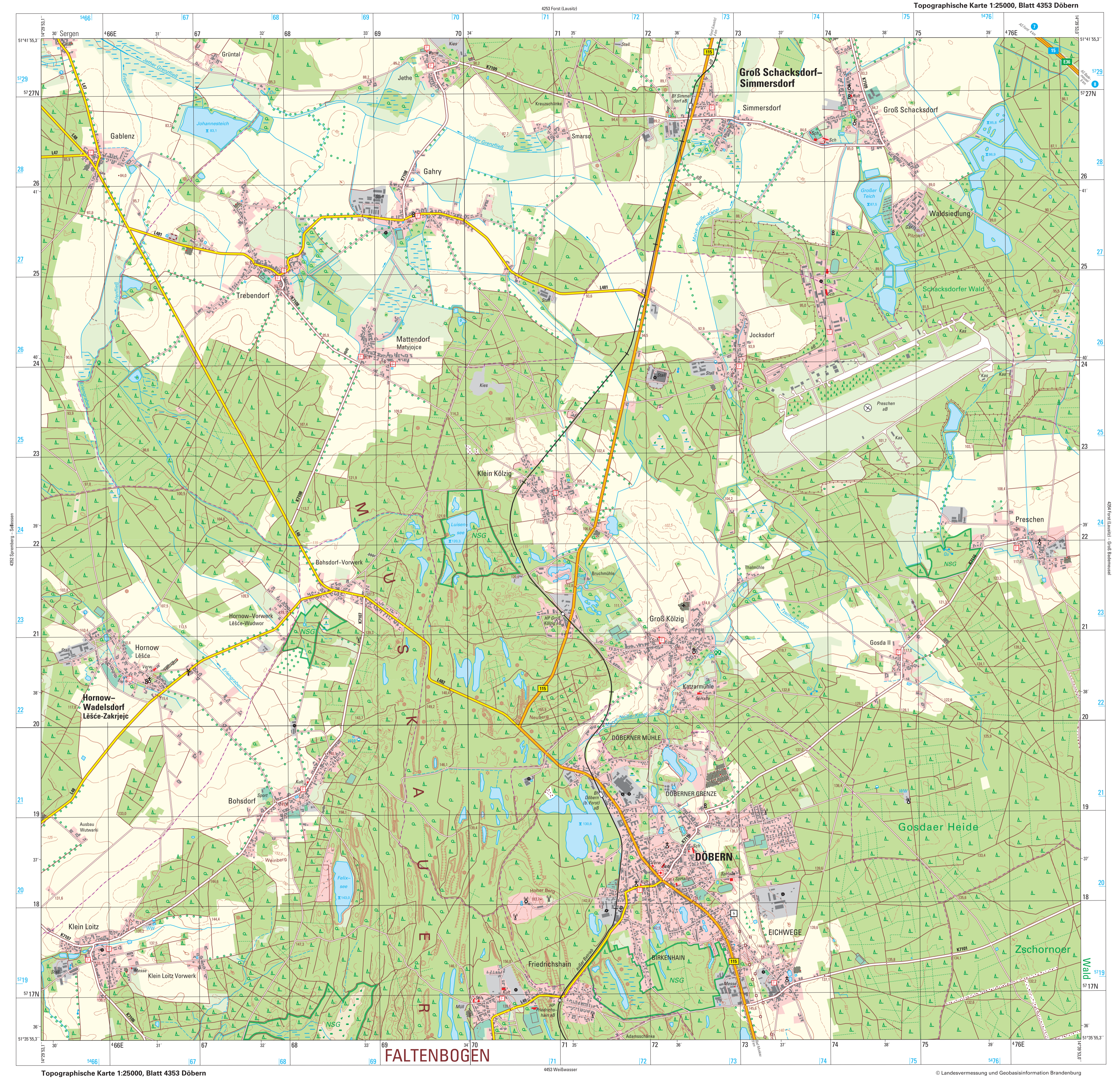
**Grenzen**

**Geodätische Grundlagen**

**Koordinaten**

**Maßstab 1 : 25 000**

1cm der Karte entspricht 250 m der Natur



**Blattübersicht**  
der Topographischen Karte 1 : 25 000 (TK25)  
in der Bundesrepublik Deutschland (Ausschnitt)

4200	4201	4202	4203	4204	4205	4206	4207	4208	4209	4210	4211	4212	4213	4214	4215	4216	4217	4218	4219	4220
Coburg	Verschnitz	Sonneberg	Grünbach	Schleierbach	Grünbach	Grünbach	Grünbach	Grünbach	Grünbach	Grünbach	Grünbach	Grünbach	Grünbach	Grünbach	Grünbach	Grünbach	Grünbach	Grünbach	Grünbach	Grünbach

Diese Karte ist ein ATKIS®-Produkt, das aus dem Digitalen Basis-Landschaftsmodell des Amtlichen Topographisch-Kartographischen Informationssystems ATKIS®, einem Gemeinschaftsprojekt der deutschen Landesvermessung, abgeleitet ist. Sie liegt auch im Rasterdatenformat vor. Karten und Rasterdaten können vom Herausgeber bezogen werden.



**Herausgeber**  
© Landesvermessung und Geobasisinformation Brandenburg  
Heinrich-Mann-Allee 105, 14473 Potsdam  
Telefon: (0331) 85 44 - 1 22 Telefax: (0331) 85 44 - 1 26  
E-Mail: poststelle@geobasis-bb.de  
Internet: http://www.geobasis-bb.de

**2. Auflage 2010**  
Grundaktualität 7/2008 - Einzelne Ergänzungen 8/2009

Diese Karte ist gesetzlich geschützt. Vervielfältigung nur mit Erlaubnis des Herausgebers. Als Vervielfältigung gelten z. B. Nachdruck, Fotokopie, Mikroverfilmung, Digitalisieren, Scannen sowie Speicherung auf Datenträger.