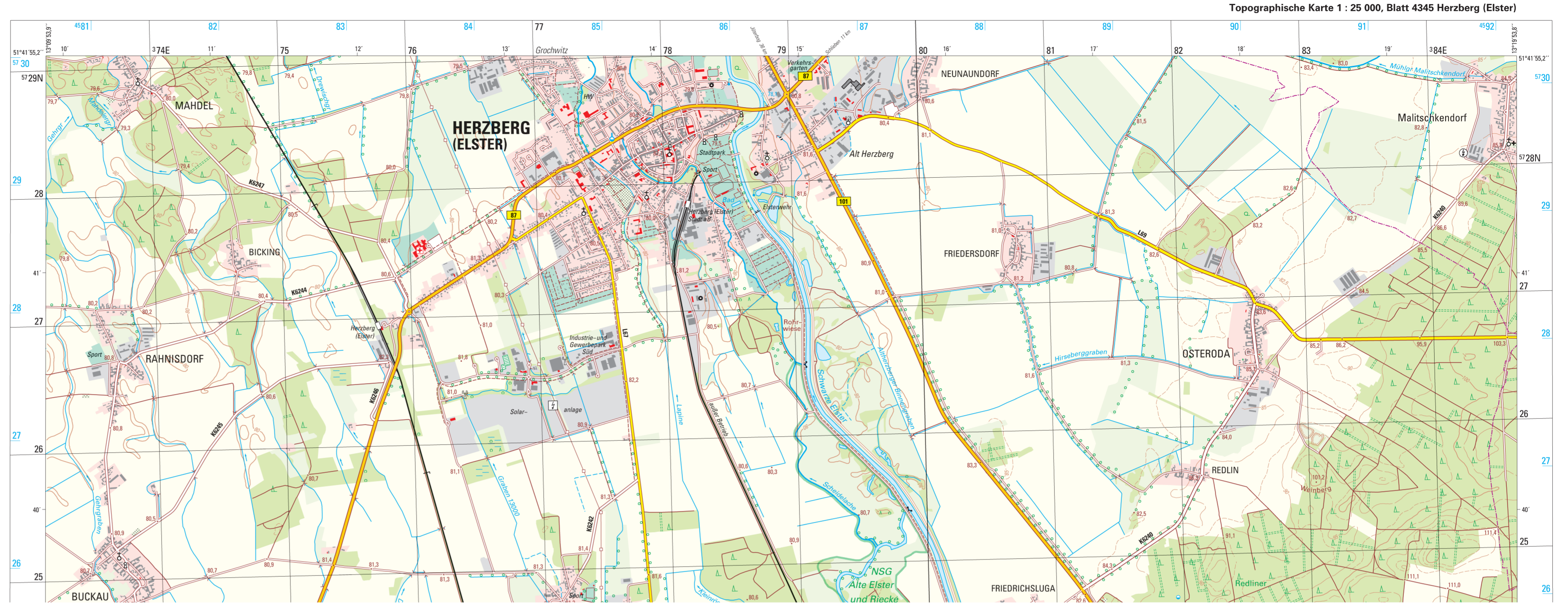


Zeichenerklärung (Auszug)

Siedlung	
POTSDAM Name einer Stadt	STERN Name eines Stadteils
Nuthetal Name einer Gemeinde	Nudow Name eines Gemeindetells
Die Schriftgröße der Ortsnamen richtet sich nach der Einwohnerzahl.	Alte Mühle Wohnplatz
Siedlungsfläche	Torturm, Stadtturm mit Mauer
Industrie- und Gewerbefläche	Zaun / Stützmauer
Öffentliche / nicht öffentliche Gebäude	Ringwall
Öffentliches / nicht öffentliches Hochhaus	Steingrab / Grabhölge / Findling
Kirche	Denkmal / Bildstock, Gieflerkreuz
Kapelle	Friedhof
Krankenhaus	Grünanlage, Park
Schutzütte	Sportanlage mit Spielfeldern
Gewächshaus	Campingplatz / Schwimmbad
Schloss, Burg / Ruine	Schießstand
Turm / Aussichtsturm	Sprungchanze
Kontroll-, Wachstum	
Ver- und Entsorgung	
Bergbau, in Betrieb / außer Betrieb	Kraftwerk
Stollenmundloch, Höhlenöffnung / Gang / Schachttöffnung	Schornstein / Kühlturm
Erdöl- / Erdgas- / Wasserpumpe	Windmühle / Windkraftanlage
Steinbruch, Tagebau, Grube	Sendeturm / Radioteleskop
Tortisch	Sendemast / Antenne
Förderband / Rohrleitung	Wasserbehälter / Brunnen / Wasserturm
Vorratsbehälter	Pumpstation / Wasserwerk
Hochspannungsleitung mit Mast und Umspannwerk	Kläranlage / mit Absetzbecken
Verkehr	
Autobahn	Ein- / mehrgleisige elektrifizierte Eisenbahn
Bundesstraße mit / ohne Fahrbahnentrennung	Ein- / mehrgleisige nicht elektrifizierte Eisenbahn
Landesstraße mit / ohne Fahrbahnentrennung	Eisenbahnbrücke
Kreis-, Gemeindestraße mit / ohne Fahrbahnentrennung	Bahnhof mit Anschlussgleis / Haltepunkt
Kreis-, Gemeindestraße mit / ohne Fahrbahnentrennung	Straßenbahn, Stadtbahn, U-Bahn
Anliegerstraße, befestigter / unbefestigter Wirtschaftsweg	Personen- / Materialseilbahn
Fußweg, Radweg	Segelfluggelände / Hubschrauberlandeplatz
Fußgängerzone	Brücke / Steg



Topographische Karte 1 : 25 000, Blatt 4345 Herzigberg (Elster)