



Zeichenerklärung (Auszug)

Siedlung

POTSDAM
Name einer Stadt

Nuthetal
Name einer Gemeinde

STERN
Name eines Stadtteils

Nudow
Name eines Gemeindetells

Die Schriftgröße der Ortsnamen richtet sich nach der Einwohnerzahl.

Die Schattgrößen der Ortsnamen richten sich nach der Einwohnerzahl.

Die Schattgrößen der Ortsnamen richten sich nach der Einwohnerzahl.

Ver- und Entsorgung

Vegetation

Gewässer

Relief

Grenzen

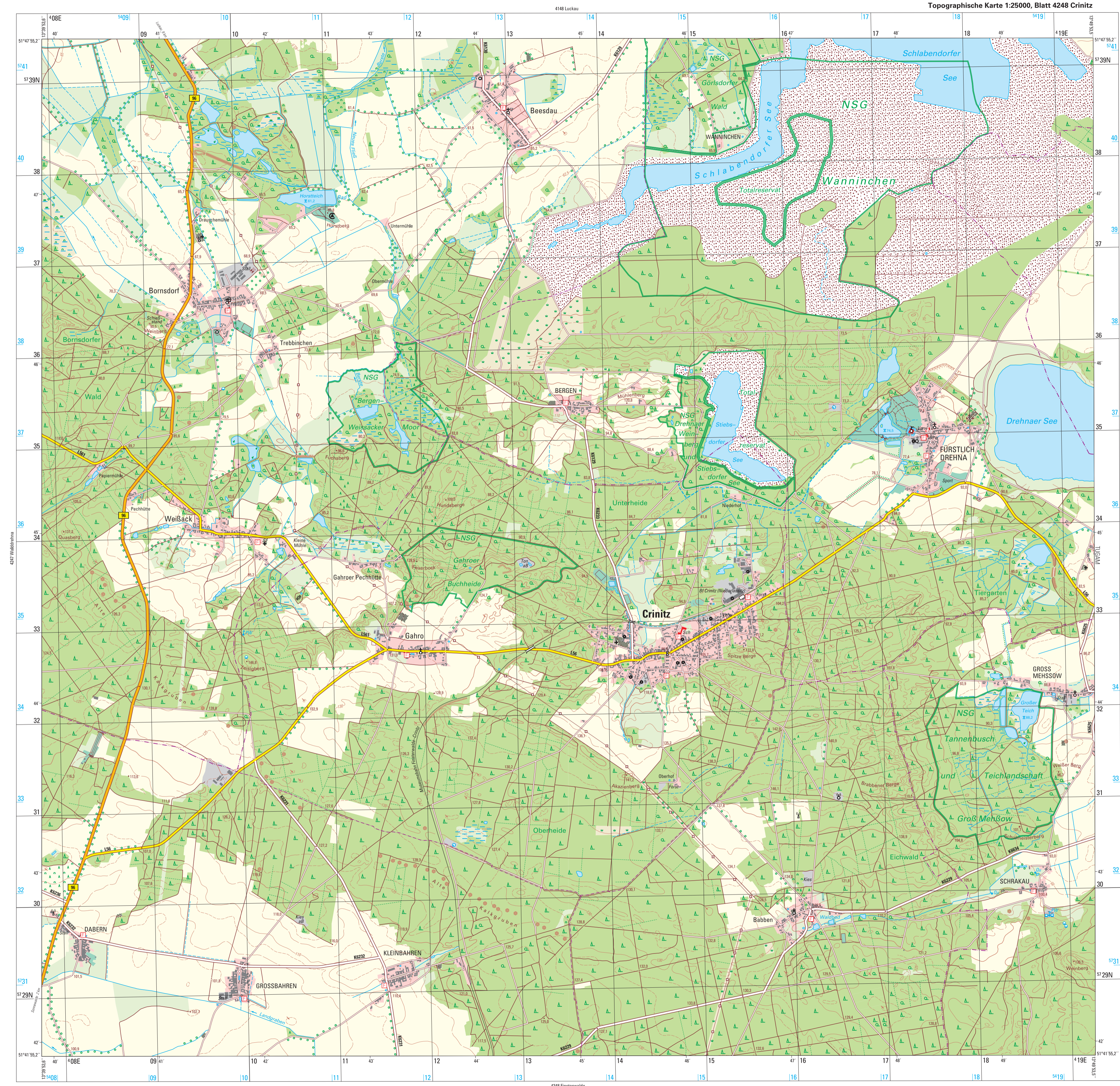
Geodätische Grundlagen

Koordinaten

Gauß-Krüger-Koordinaten

Maßstab 1 : 25 000

1cm der Karte entspricht 250m der Natur



Blattübersicht
der Topographischen Karte 1 : 25 000 (TK25)
in der Bundesrepublik Deutschland (Ausschnitt)

	Brandenburg					
4184	4185	4186	4187	4188	4189	4190
Lindt	Schönwalde	Dahlemer Mark	Lückeburg	Lockwitz	Burg (Spreewald)	Witten
4244	4245	4246	4247	4248	4249	4250
Annaburg	Kalchauer	Sachsen-Anhalt	Waldstraß	Crinitz	Crisp	Cottbus (Südost)
4304	4305	4306	4307	4308	4309	4310
Zittau	Herzberg (Ost)	Schöke	Oberheide	Finowwalde	Brandow	Althorn
4404	4405	4406	4407	4408	4409	4410
Torgau	Kahlsdorf	Rad	Liebenow	Liebenow	Schöke	Sandhagen
	Sachsen					

Bearbeitungsgebiet der Landesvermessung und Geobasisinformation Brandenburg

Diese Karte ist ein ATKIS®-Produkt, das aus dem Digitalen Basis-Landschaftsmodell des Amtlichen Topographisch-Kartographischen Informationssystems ATKIS®, einem Gemeinschaftsprojekt der deutschen Landesvermessung, abgeleitet ist. Sie liegt auch im Rasterdatenformat vor. Karten und Rasterdaten können vom Herausgeber bezogen werden.

Verwaltungsgliederung

Bundesrepublik Deutschland
Land Brandenburg

Landkreis Dahme-Spreewald
Stz. Lübben (Spreewald)
2 Stadt, Luckau

Landkreis Elbe-Elster Stz. Herzberg (Elster)
3 Gem., Crinitz
4 Stadt, Sonnenwalde
5 Gem., Massen-Niederlausitz

Landkreis Oberspreewald-Lausitz
Stz. Senftenberg
6 Stadt, Calau

Herausgeber

© Landesvermessung und Geobasisinformation Brandenburg
Heinrich-Mann-Allee 103, 14473 Potsdam
Telefon: (0331) 88 44 - 1 23 Telefax: (0331) 88 44 - 1 26
E-Mail: poststelle@geobasis-bb.de
Internet: http://www.geobasis-bb.de

2. Auflage 2010
Grundaktualität: 3/2005 - Einzelne Ergänzungen 12/2009

Diese Karte ist gesetzlich geschützt. Vervielfältigung nur mit Erlaubnis des Herausgebers. Alle Vervielfältigungen gelten z. B. Nachdruck, Fotokopie, Mikroverfilmung, Digitalisieren, Scannen sowie Speicherung auf Datenträger.