

**Blattübersicht**  
der Topographischen Karte 1 : 25 000 (TK 25)  
in der Bundesrepublik Deutschland (Ausschnitt)

3848	3849	3850	3851	3852	3853	3854	3855
3856	3857	3858	3859	3860	3861	3862	3863
3864	3865	3866	3867	3868	3869	3870	3871
3872	3873	3874	3875	3876	3877	3878	3879
3880	3881	3882	3883	3884	3885	3886	3887
3888	3889	3890	3891	3892	3893	3894	3895
3896	3897	3898	3899	3900	3901	3902	3903
3904	3905	3906	3907	3908	3909	3910	3911
3912	3913	3914	3915	3916	3917	3918	3919
3920	3921	3922	3923	3924	3925	3926	3927
3928	3929	3930	3931	3932	3933	3934	3935
3936	3937	3938	3939	3940	3941	3942	3943
3944	3945	3946	3947	3948	3949	3950	3951
3952	3953	3954	3955	3956	3957	3958	3959
3960	3961	3962	3963	3964	3965	3966	3967
3968	3969	3970	3971	3972	3973	3974	3975
3976	3977	3978	3979	3980	3981	3982	3983
3984	3985	3986	3987	3988	3989	3990	3991
3992	3993	3994	3995	3996	3997	3998	3999
4000							

— Bearbeitungsgrenze zwischen den Landesvermessungsämtern

Das Kartenwerk Topographische Karte 1 : 25 000 ist ein Gemeinschafts-  
werk der Landesvermessungsämter der Länder der Bundesrepublik  
Deutschland für einen Übergangszeitraum mit abweichendem Höhen-  
und Zeichensystem für die neuen Länder und Berlin. Die einzelnen Kar-  
tenblätter erscheinen in der Regel im Abstand von fünf Jahren in aktuelli-  
sierter Auflage. Die Karten können durch den Buchhandel oder unmittel-  
bar vom Herausgeber bezogen werden.

**Verwaltungsgliederung**

Bundesrepublik Deutschland	
Brandenburg	
Landkreis Luckau	12 Gem. Waltersdorf
1 Gem. Zieckau	13 Gem. Freesdorf
2 Gem. Gießmannsdorf	14 Gem. Egsdorf
3 Gem. Kriebitz	15 Gem. Göhrsen
4 Gem. Karche-Zaacko	16 Gem. Goßmar
5 Stadt Luckau	17 Gem. Besauddorf
6 Gem. Duben	18 Gem. Cahnsdorf
7 Gem. Tripp	19 Gem. Schlabendorf
8 Gem. Zöllmersdorf	20 Gem. Wilthersdorf
9 Gem. Gahnradorf	21 Gem. Hindenburg
10 Gem. Wilmersdorf	Landkreis Calau
11 Gem. Langengrassau	22 Gem. Hohenberg
	23 Gem. Zimmitz

**Herausgeber**  
© Landesvermessungsamt Brandenburg  
Heinrich-Mann-Allee 103, D - 15611 Potsdam  
Telefon: 8 74 91 Telex: 38 11 39

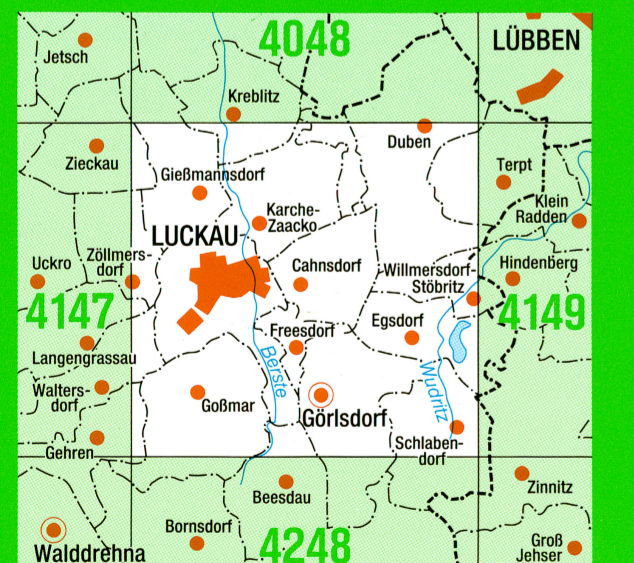
1. Auflage 1992  
Umfassende Aktualisierung 1989 - Einzelne Ergänzungen 1991  
Diese Karte ist gesetzlich geschützt. Vervielfältigung nur mit Erlaubnis des  
Herausgebers. Als Vervielfältigung gelten z.B. Nachdruck, Fotokopie, Mikro-  
verfilmung, Digitalisieren, Scannen sowie Speicherung auf Datenträger.

ISBN N 3-7490-3291-2  
9 783749 032914

4148 Luckau Verkaufszeitraum 1992 - 1997

**Topographische Karte**  
1 : 25 000  
Normalausgabe

4148  
Luckau

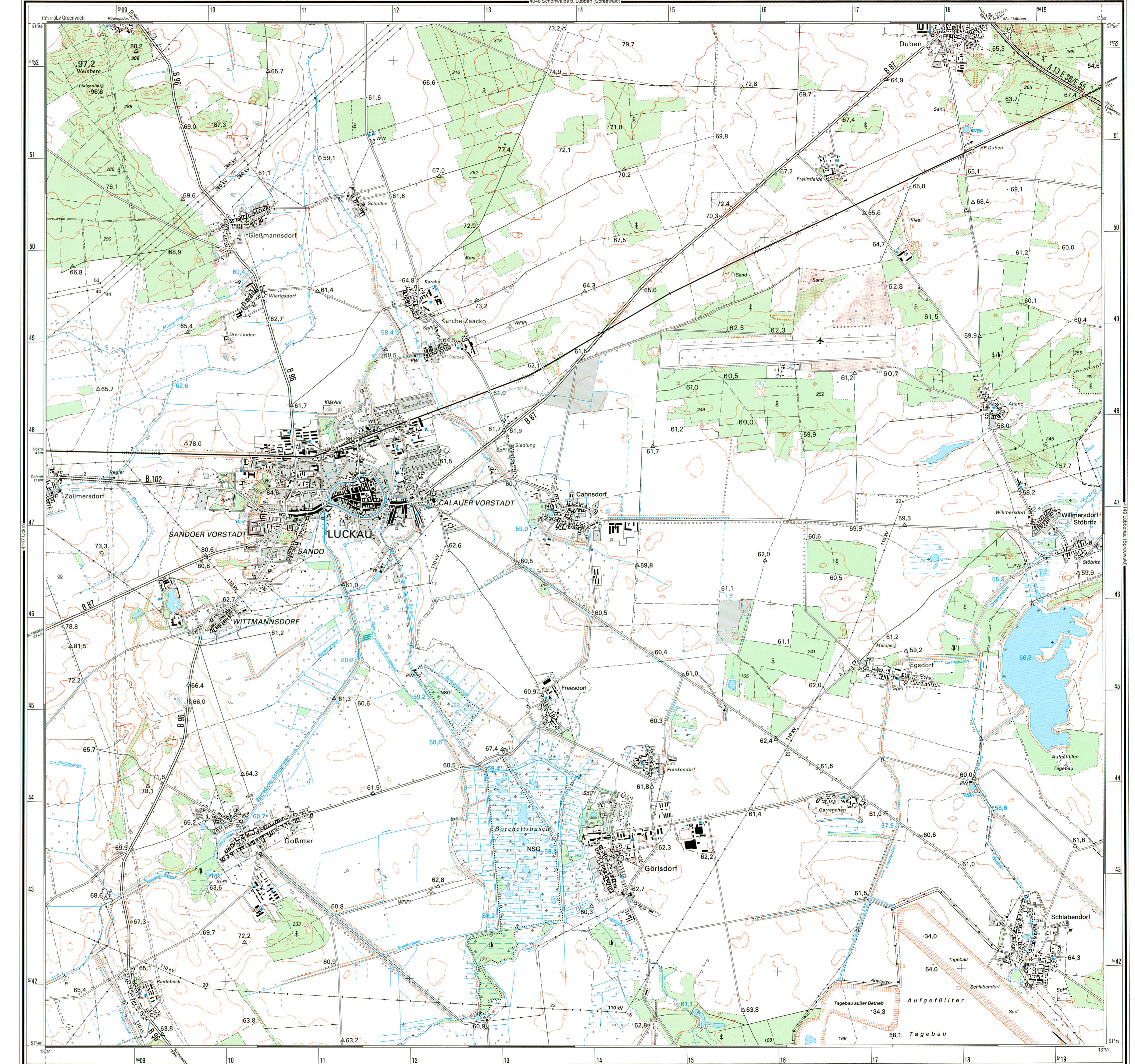


Landesvermessungsamt  
Brandenburg

**Zeichenerklärung**

<b>Grenzen</b>	
— Staatsgrenze mit Grenzmarkt und Nummer	--- Kriegsgrenze
--- Landesgrenze	- - - Grenze einer kreisfreien Stadt
- - - Regierungsbereichsgrenze	- - - Gemeindegrenze
	- - - Truppenübungsplatzgrenze
	- - - Standortübergangsgrenze
	- - - Naturschutzgebietsgrenze
<b>Siedlungen</b>	
Name einer Stadt	Name eines Stadteils
Name einer Gemeinde	Name eines Gemeindeflecks
	Name eines Wohnplatzes
Die Schriftgrößen richten sich nach den Einwohnerzahlen	
• Geschlossene Bebauung	• Historische Mauer
• Einzelne Gebäude	• Schlösser, Burgen
• Hervorragende Gebäude	• Schloßruinen, Burgruinen
• Kirche mit Turm	• Geschäftswachstum
• Kapelle	• Friedhof
• Turm: massiver Bau, leichter Bau	• SpPrSt
• Schornstein	• Schießstand
<b>Verkehr</b>	
<b>Bahnen</b>	
— Mehrgleisige Eisenbahn	— Schmalspurige Eisenbahn
— Enggleisige Eisenbahn	— Straßenbahn
— Anschlußgleis	— Seilbahn, Schwebebahn, Sesselfahrt
<b>Straßen und Wege</b>	
Ausbauzustand	Gesetzliche Klassifizierung
— Schnellverkehrsstraße	A 2 Bundesautobahn
— Inmündende vier Fahrstreifenstraße mit Kilometeranlage	B 96 Bundesstraße
— Hauptstraße (Breite mindestens 6 m)	L 93 Landesstraße
— Nebenstraße (Breite mindestens 4 m)	K 125 Kreisstraße
— Hauptweg (befestigt)	E 60 Europastraße
— Nebenweg (befestigt oder unbefestigt)	
— Fußweg, Radfahrweg	
<b>Sonstige Verkehrsbauewerke</b>	
— Hochstraße	— Tunnel
— Brücken	— Eisenbahnfähre, Autofähre
— Saq, Fußgängerbrücke	— Personenfähre, Anlegestelle
<b>Vegetation</b>	
— Laubwald	— Garten
— Schneise	— Weinbau
— Niedrigwald	— Obstbaupflanzung
— Fichten-, Buchen-, Kieferwald	— Mischwald
— Einzelne Bäume, Gebüsch	— Wiese, Weide, nasse Stellen
— Regelmäßige Baumanpflanzung, Baumreihe	— Moor, Bruch, Sumpf, Torfisch
— Park	— Schilf, Rohr
— Hecke, Walhecke (Knick)	— Heide
— Kleines Waldstück	— Sand, Kies, Geröll
— Hervorragende Bäume	
<b>Gewässer</b>	
— Strom, Fluß mit Fließrichtungspfeil	— Binäressee mit Wasserspiegelhöhe
— Ankerplatz und Bohlen	— Wehr, Tech
— Mole, Beginn der Schifffahrt	— Veränderliche Gewässerfläche
— Fluß mit Wehr und Pegel	— Talsperre
— Kanal mit Schiffschleuse	— Wasserfälle
— Graben mit Stütz- oder Staueiche	— Quelle
— Bach	— Brunnen
— Zellweise wasserführender Bach	— Wasserbehälter: offen, bedeckt
— Unterirdischer Wasserlauf	— Pumpwerk
— Trockener Graben	— Kläranlage
— Furt	— KlärAnl
<b>Relief</b>	
— 25 m - Höhenlinie	— Böschungen mit relativer Höhenangabe
— 5 m - Höhenlinie	— 2,5 m - Höhenlinie
— 1,25 m - Höhenlinie	— Dämme, Deiche
• 148,8	— Höhenpunkt mit Höhenangabe
• • • • •	— Felten
<b>Sonstige topographische Objekte</b>	
— Denkmal, Denkstein, Meilenstein	— Bergwerk: in Betrieb, außer Betrieb
— Sendeturm, Sendemast	— Bruchfeld
— Funktafel, Umsender	— Grabenwerk
— Wassermühle	— Steinbrüche, Gruben
— Windmühle	— Steinriegel
— Windrad	— Mauer, Stützmauer
— Höhe	— Hochspannungsföhrlöhungen: auf Holz- oder Stahlmasten auf Stahlmasten
— Findling	— Trigonometrischer Bodenpunkt mit Höhenangabe
— Hörsgraben	— Trigonometrischer Punkt: Kirche, Turm, Gebäude
— Ringwall, Grenzwahl, Schanze	
— Flugplatz	
— Kleine Fabriken	
<b>Abkürzungen</b>	
AS Autobahnanschlussstelle	Grb, Grb Graben
AD Autobahndreieck	SFlPI Segelflugglaz
AK Autobahnkreuz	GBF Güterbahnhof
Bach	Hr, HrH Hafen
- - - - - Bf Bahnhof	SPrSChz Sprungschanze
- - - - - BT Beobachtungs- , Aussichtsturm	StOUpSti Standortübungsplatz
- - - - - -bg, Bg Berg	StV, Str Straße
ELW, ELW Elektrizitätswerk	StW, Str Stromschnelle
FPI Flugplatz	HubPl Hubstrabenberandplatz
F Forsthaus, Forsthaus	JgHb Jugendherberge
— - - - - Fh, Fh Friedhof	JkH, Kan Kanal
	KrKrk Krankenhaus
	KD Kulturdenkmal
	Mn Mühle
	NSG Naturschutzgebiet
	TP Trigonometrischer Punkt
	TrUpI Truppenübungsplatz
	UnK Ungeklümmertes
	WW Wasserurm
	ZelPl Zielplatz, Campingplatz

<b>Koordinaten</b>	
<b>Geographische Koordinaten</b>	<b>Gauß-Krüger-Koordinaten</b>
13°40' Geographische Länge	9409 Rechenswert (in km)
51°48' Geographische Breite	5742 Hochwert (in km)
Zur Beachtung: Geographische und rechtwinklige Koordinaten sind nicht identisch mit Koordinaten, einem andere Bezugssysteme (z.B. Kreuzweil, Warpfeld) oder andere Abbildungssysteme (z.B. 6°-Meridian-Strahlenystem, UTM-Meldesystem) zugrunde liegen.	
<b>Geodätische Grundlagen</b>	
Potsdam Datum	
Bezugfläche: Bessel-Elipsoid, Zentralpunkt Rauenberg	
Gauß-Krüger-Abbildung	
Höhenangaben in Metern (Höhenerpunkte und Höhenlinienziehen)	
beziehen sich auf den Kronstädter Pegel (HN)	
Höhe über NN (Normalerster Pegel) - Höhe über NN + 61 m	
<b>Nadelabweichung</b>	
Die Nadelabweichung beträgt für dieses Kartenblatt im Jahre 1992 etwa 15' südlich; sie nimmt z.Z. jährlich um etwa 0'06" zu.	
<b>Maßstab 1 : 25 000</b>	
1 cm der Karte entspricht 250 m der Natur	



Topographische Karte 1 : 25 000, Blatt 4148 Luckau