



Zeichenerklärung (Auszug)

Siedlung

POTSDAM
Name einer Stadt

Nuthetal
Name einer Gemeinde

Die Schriftgröße der Ortsnamen richtet sich nach der Einwohnerzahl.

STERN
Name eines Stadteils

Nudow
Name eines Gemeindetells

Die Schriftgröße der Ortsnamen richtet sich nach der Einwohnerzahl.

Ver- und Entsorgung

Vegetation

Gewässer

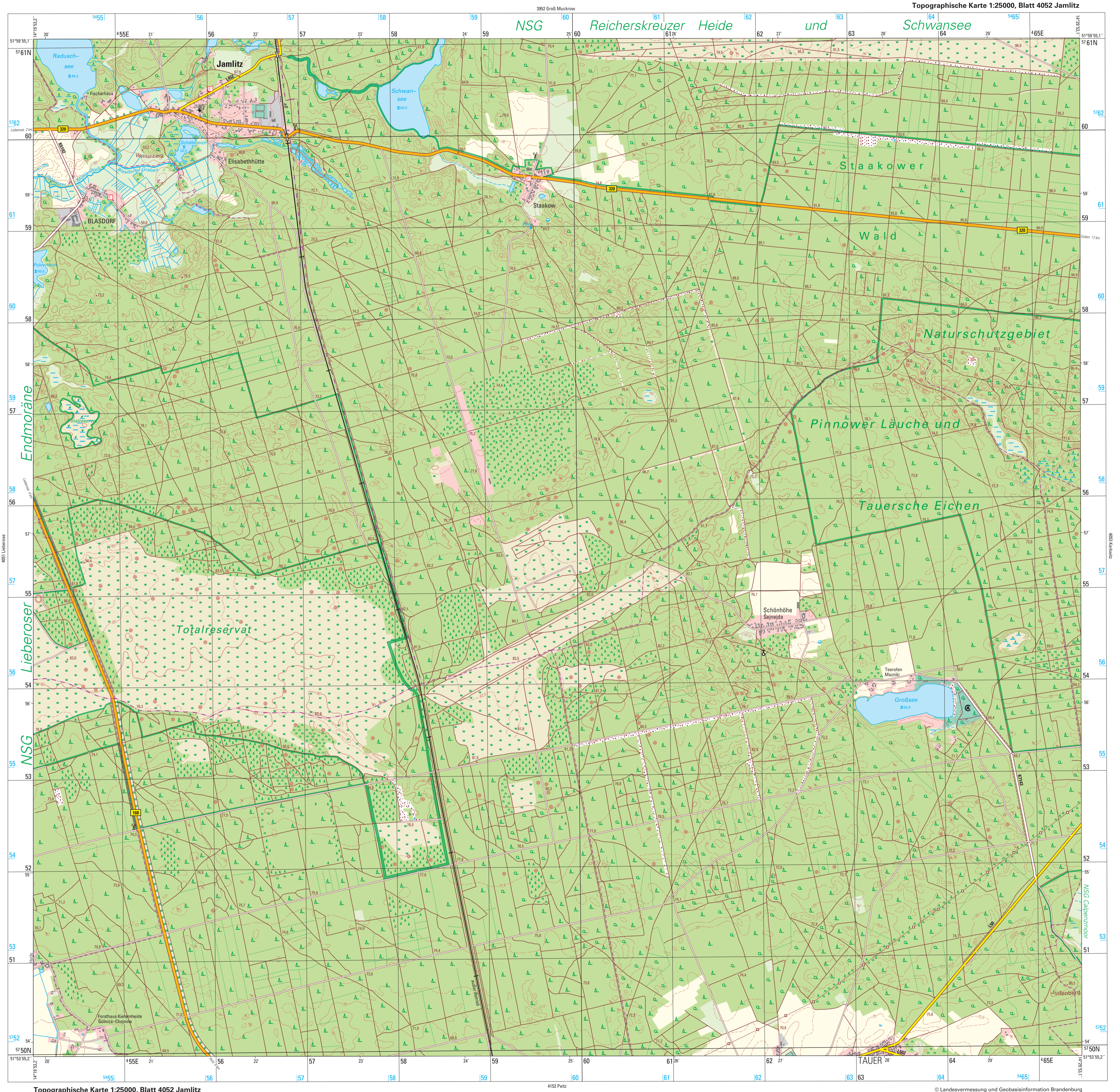
Relief

Grenzen

Geodätische Grundlagen

Koordinaten

Maßstab 1 : 25 000
1cm der Karte entspricht 250m der Natur



Blattübersicht
der Topographischen Karte 1 : 25 000 (TK25)
in der Bundesrepublik Deutschland (Ausschnitt)

3946	3949	3950	3951	3952	3953	3954
Ostern	Schmöge	Größ Lauthen	Goyatz	Größ Muckrow	Neuwalde	Wilmshaus
4048	4049	4050	4051	4052	4053	4054
Schönwalde (Sprawald)	Lieben (Sprawald)	Strasitz	Lieberose	Jamitz	Karkatz	Lieben
4148	4149	4150	4151	4152	4153	
Luckau	Lieberose (Sprawald)	Burk	Werben	Pelz	Jamitz (Lieberose)	Polen
4248	4249	4250	4251	4252	4253	
Oritz	Callw	Verschay (Sprawald)	Cottbus	Cottbus	Ferrel (Laußitz)	

ATKIS
Diese Karte ist ein ATKIS®-Produkt, das aus dem Digitalen Basis-Landschaftsmodell des Amtlichen Topographisch-Kartographischen Informationssystems ATKIS®, einem Gemeinschaftsprojekt der deutschen Landesvermessung, abgeleitet ist. Sie liegt auch im Rasterdatenformat vor. Karten und Rasterdaten können vom Herausgeber bezogen werden.

Verwaltungsgliederung

Bundesrepublik Deutschland
Land Brandenburg
Landkreis Dahme-Spreewald
Stz Lieben (Spreewald)

- 1 Gem. Jamnitz
- 2 Stadt Lieberose
- 3 Gem. Schwielochsee

Landkreis Spree-Neiße
Stz Forst (Laußitz)

- 4 Gem. Schenkendöbern
- 5 Gem. Tauer
- 6 Gem. Tauer-Pretzack
- 7 Gem. Drachhausen
- 8 Gem. Jämschwalde

Herausgeber
Landesvermessung und Geobasisinformation Brandenburg
Heinrich-Mann-Allee 103, 14473 Potsdam
Telefon: (030) 1 89 44 - 1 23 Telefax: (030) 1 89 44 - 1 26
E-Mail: poststelle@geobasis-bb.de
Internet: http://www.geobasis-bb.de

2. Auflage 2010
Grundaktualität ©2008 - Einzelne Ergänzungen 5/2009

Die Karte ist gesetzlich geschützt. Vervielfältigung nur mit Erlaubnis des Herausgebers. Als Vervielfältigung gelten z. B. Nachdruck, Fotokopie, Mikroverfilmung, Digitalisieren, Scannen sowie Speicherung auf Datenträger.

ISBN 978-3-7490-3765-0