



Zeichenerklärung (Auszug)

POTSDAM
Name einer Stadt

Nuthetal
Name einer Gemeinde

STERN
Name eines Stadteils

Nudow
Name eines Gemeindeteils

Die Schriftgröße der Ortsnamen richtet sich nach der Einwohnerzahl.

Siedlung

- Siedlungsfläche, Fläche funktionaler Prägung
- Industrie- und Gewerbefläche
- Öffentliche / nicht öffentliche Gebäude
- Öffentliches / nicht öffentliches Hochhaus
- Kirchen / Kapelle
- Krankenhaus / Sanatorium
- Polizei / Feuerwehr
- Hallenbad
- Jugendherberge / Schutzhütte
- Gewächshäuser

Ver- und Entsorgung

- Bergbau in Betrieb / - außer Betrieb
- Hilfsweinung, Stollenmundloch / Schachtoffnung
- Erdfüll- / Erdgas- / Wasserpumpe
- Tagelager, Grube, Steinbruch
- Turfsich
- Förderband / Rohrleitung
- Vorratsbehälter
- Umspannwerk und Hochspannungsleitungen mit Mast
- Kraftwerk / Heizwerk
- Schornstein / Kühlturm
- Windmühle / Windkraftanlage
- Sendeturm / Radioteleskop
- Sendemast / Antenne
- Wasserbehälter / Brunnen / Wasserwerk
- Pumpwerk / Wasserwerk / Wasserrad
- Kläranlage / mit Absetzbecken

Vegetation

- Laubwald / Nadelwald
- Schneise
- Mischwald
- Laubholz / Nadelholz
- Grünland
- Streuobst
- Gartenland
- Naturdenkmal
- Laub- / Nadelbaum
- Baumreihe
- Hecke mit Wall
- Hecke ohne Wall
- Ackerland
- Baumschule
- Obstbaumplantage
- Wein / Hopfen
- Brachland
- Heide
- Moor, Moos
- Sumpf, nasser Boden
- Schilf, Röhricht
- Sand / Steine, Schotter, Geröll

Gewässer

- Strom, Fluss mit Fledringschiffel und Bühnen
- Fluss mit Wehr und Stromschnellen
- befahrbarer Staudamm
- Wasserfälle
- Quelle / Bach, Graben, Kanal nicht ständig wasserführend
- Wasserlauf verrohrt, unterirdisch
- Wasserspiegellinie
- Tiefster Punkt im See
- Ufermauer, Kaimauer
- Mole
- Anlegestelle
- Auto- / Personalfähre
- Leuchtturm / Leuchtturm / Bake
- Schiffsbauwerk
- Schleusenkammer / Staustause
- Sicherheits- / Düker
- schiffbare / nicht schiffbare Gewässer

Relief

- Höhennlinien
- Zähllinie 20 m
- Hauptlinie 10 m
- 1. Hilfslinie 5 m
- 2. Hilfslinie 2,5 m
- Kessel, Senke
- Böschungshöhe 3 bis 6 m
- Böschungshöhe 6 bis 12 m
- Böschungshöhe 12 bis 18 m
- Böschungshöhe 18 bis 24 m
- befahrbarer / nicht befahrbarer Damm, Wall, Durch
- Höhennpunkt mit Höhenangabe
- Felsen

Grenzen

- Staatsgrenze mit Grenzübergang
- Landesgrenze
- Regierungsbezirksgrenze
- Landkreisgrenze
- Grenze einer kreisfreien Stadt
- Gemeindegrenze
- Nationalparkgrenze
- Naturschutzgebietsgrenze
- Truppenübungsplatz- / Stützpunktübergangsgrenze

Geodätische Grundlagen

Bezugssystem: Europäisches Terrestrisches Referenzsystem 1989 (ETRS89), entspricht dem Weltweiten Geodätischen System 1984 (WGS84)

Abbildung: Universale Transversale Mercatorabbildung (UTM-Abbildung)

Höhensystem: Höhen in Meter über Höhe Null (NN), Pegel Kronstadt
Höhen über Normalhöhe Null (NN), Pegel Amsterdam = NN + 0,1 m
Umrechnung von Höhen aus dem ETRS89 / WGS84 in NNH = -41,3 m

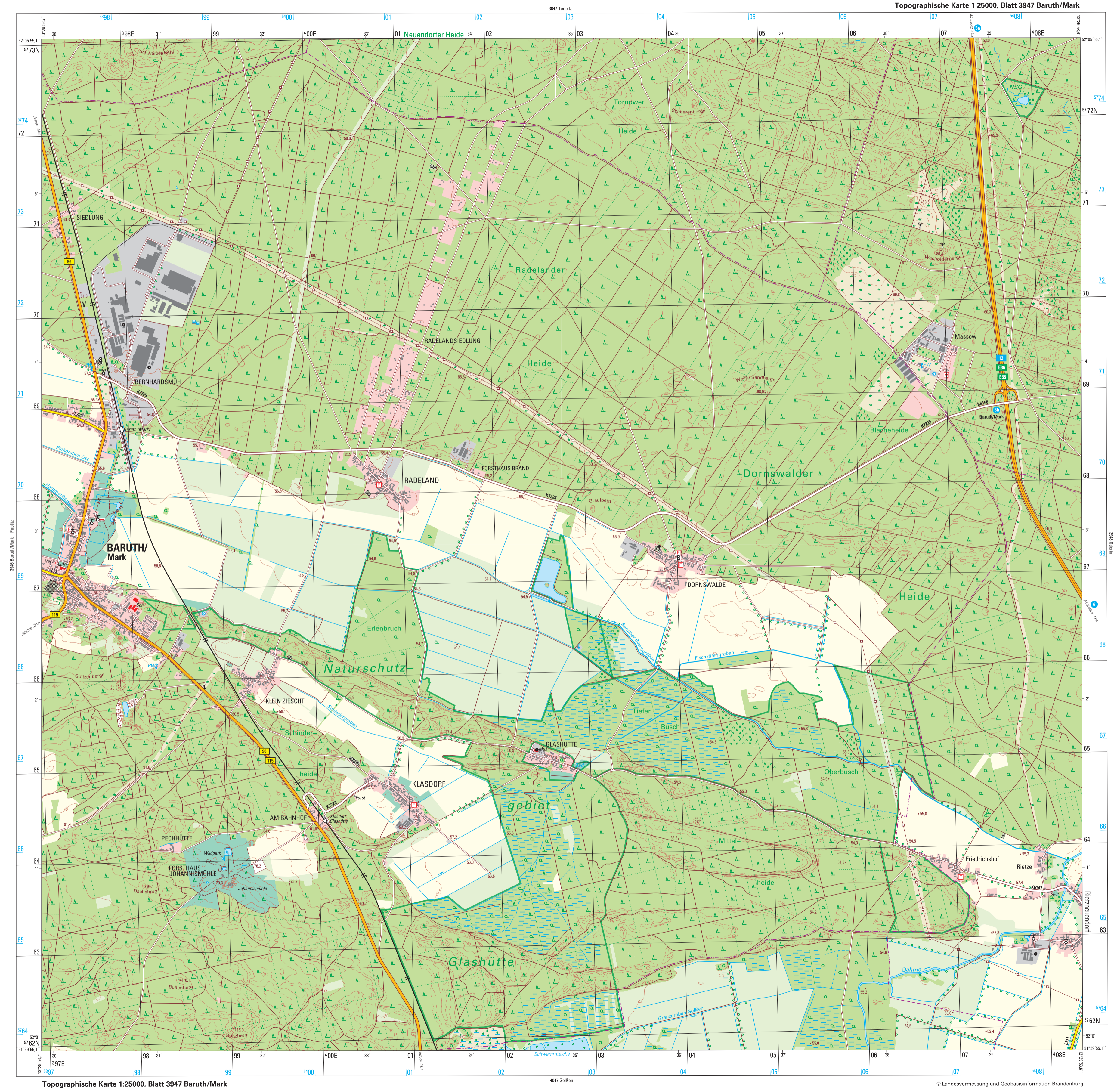
Koordinaten

Geographische Koordinaten
47° 04' 33" E Ostwert (in km)
51° 59' 55,1" N Nordwert (in km)

Gauß-Krüger-Koordinaten
4774 Rechtswert (in km)
5197 Hochwert (in km)

UTM-Koordinaten der Zone 33
4774 E Ostwert (in km)
5197 N Nordwert (in km)

Maßstab 1 : 25 000
1cm der Karte entspricht 250 m der Natur



Blattübersicht
der Topographischen Karte 1 : 25 000 (TK25)
in der Bundesrepublik Deutschland (Ausschnitt)

| | | | | | | | |
|------------------|-------------------------|-------------|---------------------|--------------|------------------------------|--------------------|-----------------|
| 3943 | 3944 | 3945 | 3946 | 3947 | 3948 | 3949 | 3950 |
| Baruth-Weiden | Luckenwalde-Frankenthal | Waldersdorf | Waldersdorf | Teupitz | Milchberg-Buchholz | Ab-Schadow | Koosow-Siedlitz |
| 3943 | 3944 | 3945 | 3946 | 3947 | 3948 | 3949 | 3950 |
| Tram-Brandenburg | Üllersdorf-Mastow-Zhitz | Luckenwalde | Baruth/Mark-Pagitz | Olewin | Schönberg | Größ-Lucken | |
| 4003 | 4004 | 4005 | 4006 | 4007 | 4008 | 4009 | 4010 |
| Bienitzhof | Jübenhof | Warkitz | Baruth/Mark-Peulitz | Göhlen | Schönwalde-Lieben-Schönwalde | Straußitz | |
| 4143 | 4144 | 4145 | 4146 | 4147 | 4148 | 4149 | 4150 |
| Switz | Linda | Schönwalde | Dahme-Mark | Luckau-Ucker | Luckau | Liebenau-Spreewald | Burg-Spreewald |

Sachsen - Anteil: Brandenburg

Bearbeitungsgebiet der Landesvermessung und Geobasisinformation Brandenburg

Diese Karte ist ein ATKIS®-Produkt, das aus dem Digitalen Basis-Landschaftsmodell des Amtlichen Topographisch-Kartographischen Informationssystems ATKIS®, einem Gemeinschaftsprojekt der deutschen Landesvermessung, abgeleitet ist. Sie liegt auch im Rasterdatenformat vor. Karten und Rasterdaten können vom Herausgeber bezogen werden.

Verwaltungsgliederung

Bundesrepublik Deutschland
Land Brandenburg

Landkreis Teltow-Fläming Sitz Luckenwalde

- 1 Stadt Zossen
- 2 Stadt Baruth/Mark
- Landkreis Dahme-Spreewald Sitz Lieben (Spreewald)
- 3 Stadt Teupitz
- 4 Gem. Halbe
- 5 Gem. Rietzneuendorf-Staakow
- 6 Stadt Göhlen

Herausgeber

Landesvermessung und Geobasisinformation Brandenburg
Heinrich-Mann-Allee 103, 14473 Potsdam
Telefon: (0331) 88 44 - 1 23 Telefax: (0331) 88 44 - 1 26
E-Mail: poststelle@geobasis-bb.de Internet: http://www.geobasis-bb.de

2. Auflage 2011
Grundaktualität ©2007 - Einzelne Ergänzungen 12/2009

Diese Karte ist gesetzlich geschützt. Vervielfältigung nur mit Erlaubnis des Herausgebers. Als Vervielfältigung gelten z. B. Nachdruck, Fotokopie, Mikroverfilmung, Digitalisieren, Scannen sowie Speicherung auf Datenträger.

ISBN 978-3-7490-3374-4