



Zeichenerklärung (Auszug)

Siedlung

POTSDAM
Name einer Stadt

Nuthetal
Name einer Gemeinde

Die Schriftgröße der Ortsnamen richtet sich nach der Einwohnerzahl.

STERN
Name eines Stadtteils

Nudow
Name eines Gemeindeteils

Ver- und Entsorgung

Vegetation

Gewässer

Relief

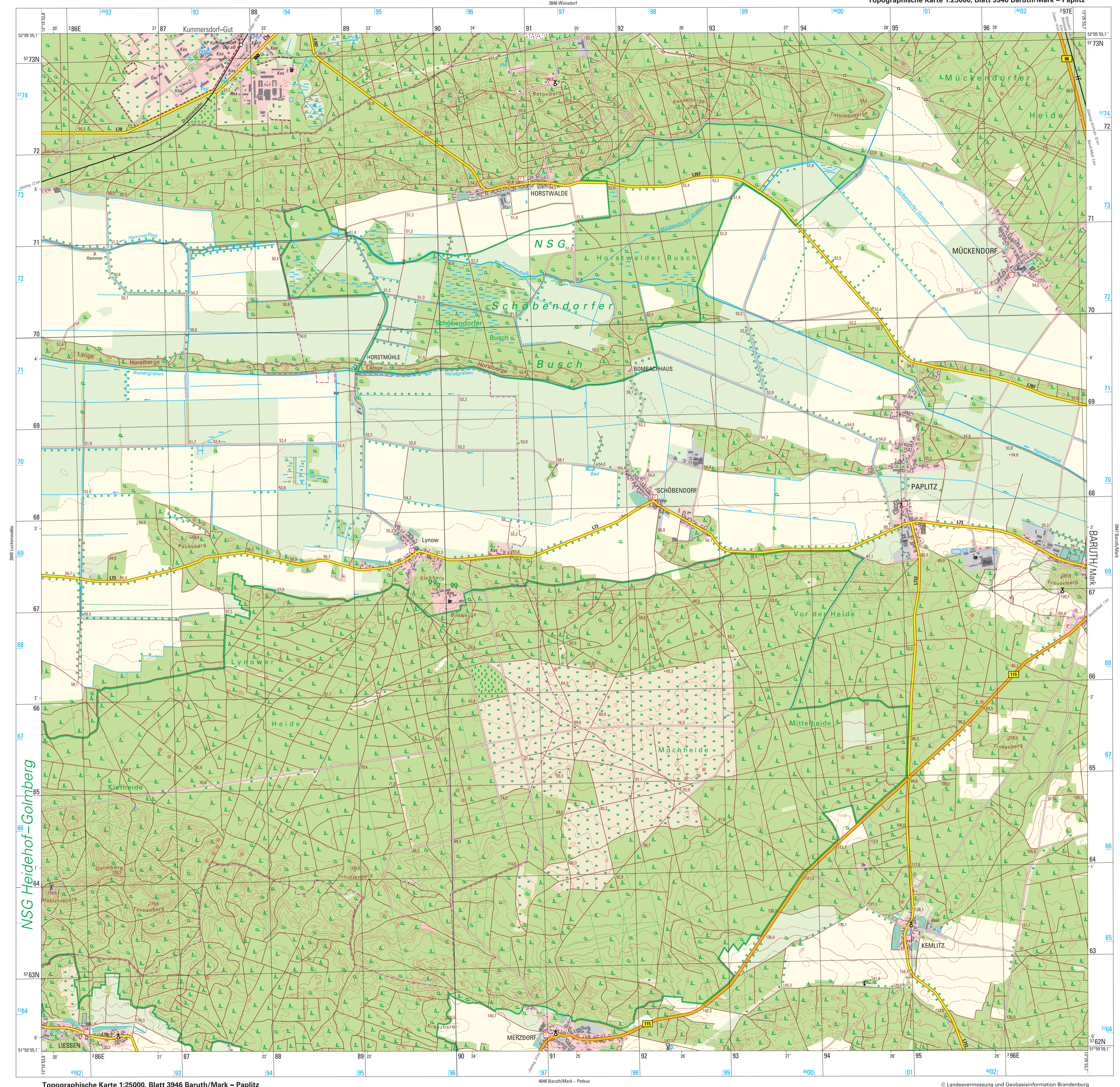
Grenzen

Geodätische Grundlagen

Koordinaten

Maßstab 1 : 25 000

1 cm der Karte entspricht 250 m der Natur



Blattübersicht

der Topographischen Karte 1 : 25 000 (TK25)
in der Bundesrepublik Deutschland (Ausschnitt)

3942	3943	3944	3945	3946	3947	3948	3949
3942	3943	3944	3945	3946	3947	3948	3949
3942	3943	3944	3945	3946	3947	3948	3949
3942	3943	3944	3945	3946	3947	3948	3949

Verwaltungsgliederung

Bundesrepublik Deutschland
Land Brandenburg

Landkreis Teltow-Fläming (Stz Luckenwalde)

1 Gem. Am Mellensee
2 Gem. Nuthetal-Imtornthal
3 Stadt Baruth/Mark
4 Stadt Zossen

Herausgeber

Landesvermessung und Geobasisinformation Brandenburg
Heinrich-Mann-Allee 103, 14473 Potsdam
Telefon: (0331) 88 44 - 1 23 Telefax: (0331) 88 44 - 1 26
E-Mail: poststelle@geobasis-bb.de
Internet: http://www.geobasis-bb.de

1. Auflage 2007

Grundaktualität 5/2001 - Einzelne Ergänzungen 9/2006

ISBN 3-7490-3368-4