

Zeichenerklärung (Auszug)

Siedlung

POTSDAM
Name einer Stadt

Nuthetal
Name einer Gemeinde

Die Schriftgröße des Ortsnamens richtet sich nach der Einwohnerzahl.

STERN
Name eines Stadtecks

Nudow
Name eines Gemeindetats

Die Schriftgröße des Ortsnamens richtet sich nach der Einwohnerzahl.

Ver- und Entsorgung

Verkehr

Vegetation

Gewässer

Relief

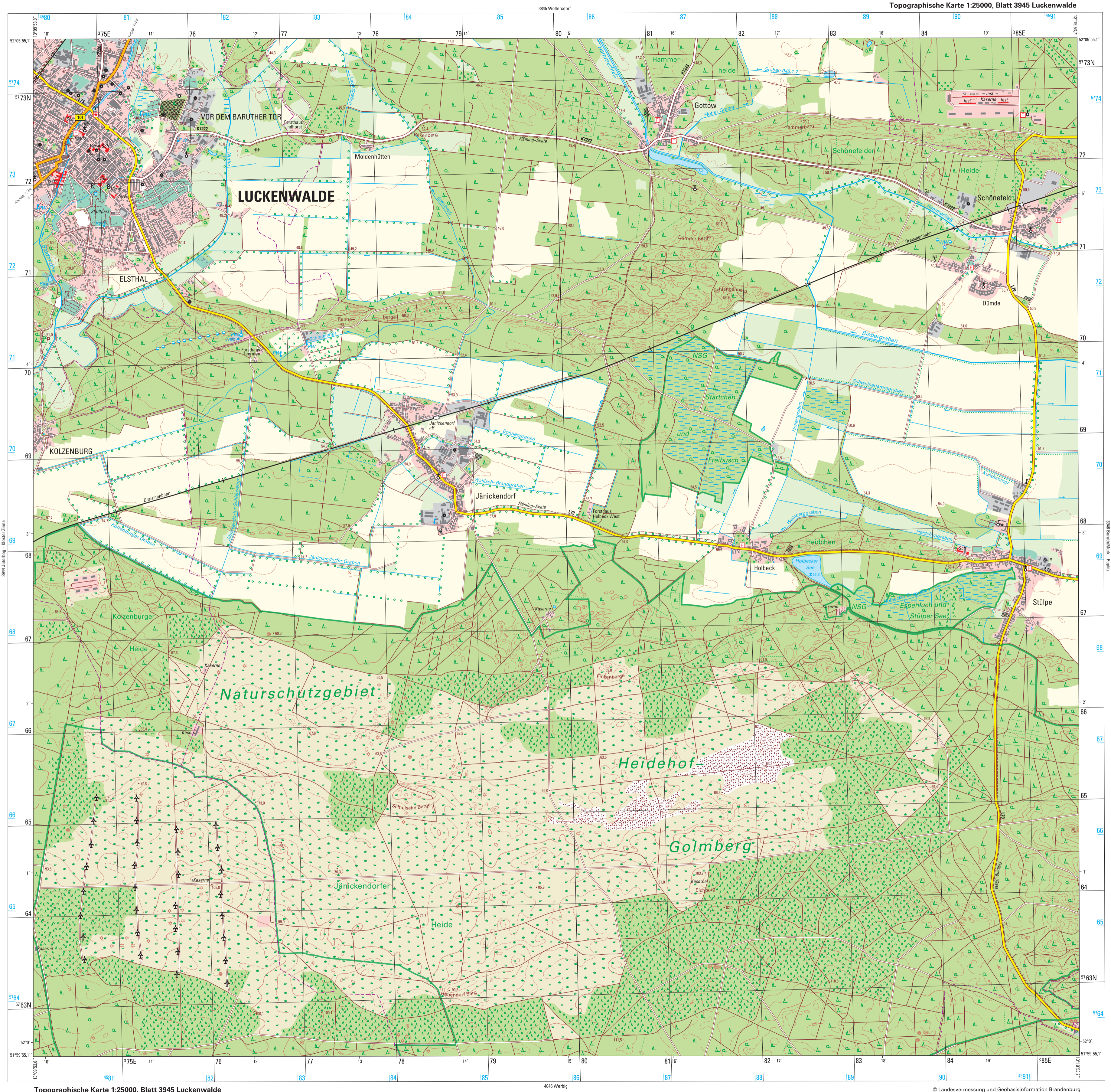
Grenzen

Geodätische Grundlagen

Koordinaten

Gauß-Krüger-Koordinaten

Maßstab 1 : 25 000
1cm der Karte entspricht 250m der Natur



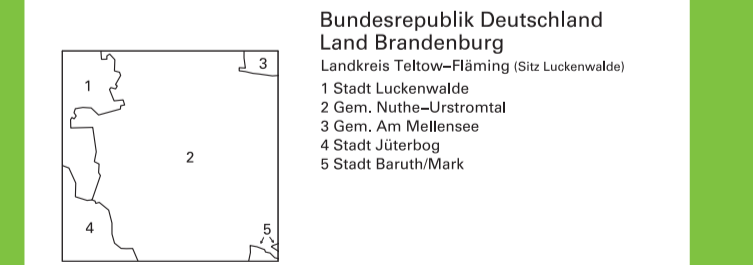
Blattübersicht
der Topographischen Karte 1 : 25 000 (TK25)
in der Bundesrepublik Deutschland (Ausschnitt)

3941	3942	3943	3944	3945	3946	3947	3948
Bad Belzig	Brick	Beetz- Witznau	Lücknowe- Friedenfelde	Wolfsdorf	Wilmendorf	Teupitz	Milchau Buchholz
3941	3942	3943	3944	3945	3946	3947	3948
Rädigke	Niemegk	Treuherbstent	Jüterbog- Muster Ziege	Lücknowe	Baruth/Mark- Puffitz	Baruth/Mark	Ostern
4041	4042	4043	4044	4045	4046	4047	4048
Strach	Zahna	Bärensdorf	Jüterbog	Worzig	Baruth/Mark- Fuhls	Gülden	Schön- walde
4141	4142	4143	4144	4145	4146	4147	4148
Lützen- Walen- berg	Hörn (Hörn)	Seyda	Lüdic	Schnewitz	Dahme/Mark	Lückau- Göden	Lückau

Sachsen - Anhalt Brandenburg

Diese Karte ist ein ATKIS®-Produkt, das aus dem Digitalen Basis-Landschaftsmodell des Amtlichen Topographisch-Kartographischen Informationssystems ATKIS®, einem Gemeinschaftsprojekt der deutschen Landesvermessung, abgeleitet ist. Sie liegt auch im Rasterdatenformat vor. Karten und Rasterdaten können vom Herausgeber bezogen werden.

ATKIS



Herausgeber
Landesvermessung und Geobasisinformation Brandenburg
Heinrich-Mann-Allee 103, 14473 Potsdam
Telefon: (0331) 88 44 - 1 23 Telefax: (0331) 88 44 - 1 26
E-Mail: poststelle@geobasis-bb.de
Internet: http://www.geobasis-bb.de

2. Auflage 2011
Grundaktualität 1/2010

Diese Karte ist gesetzlich geschützt. Vervielfältigung nur mit Erlaubnis des Herausgebers. Als Vervielfältigung gelten z. B. Nachdruck, Fotokopie, Mikroverfilmung, Digitalisieren, Scannen sowie Speicherung auf Datenträger.

