



Kloster Zinna – Jüterbog – 3944

Topographische Karte 1 : 25 000

3944 Jüterbog – Kloster Zinna

Blattübersicht der Topographischen Karte 1 : 25 000 (TK25) in der Bundesrepublik Deutschland (Ausschnitt)

3940	3941	3942	3943	3944	3945	3946	3947
Gröden	Baf. Bafög	Brick	Randitz	Wittenberg	Wittenberg	Wittenberg	Treptitz
3948	3949	3950	3951	3952	3953	3954	3955
Medewitz	Rödinge	Niemitz	Trarbach	Jüterbog	Lockenwalde	Borsdorf	Borsdorf
3956	3957	3958	3959	3960	3961	3962	3963
Jüterbog	Strasch	Zahna	Bärenburg	Jüterbog	Wittig	Borsdorf	Gröden
3964	3965	3966	3967	3968	3969	3970	3971
Coswig	Lutherstadt	Wittenberg	Wittenberg	Wittenberg	Wittenberg	Wittenberg	Wittenberg

Bearbeitungsgebiet der Landesmessung und Geobasisinformation Brandenburg

Diese Karte ist ein ATKIS®-Produkt, das aus dem Digitalen Basis-Landschaftsmodell des Amtlichen Topographisch-Kartographischen Informationssystems ATKIS®, einem Gemeinschaftsprojekt der deutschen Landesvermessung, abgeleitet ist. Sie liegt auch im Rasterdatenformat vor. Karten und Rasterdaten können vom Herausgeber bezogen werden.

Verwaltungsgliederung

Bundesrepublik Deutschland
Land Brandenburg

Landkreis Teltow-Fläming (Stz. Lockenwalde)

- 1 Gem. Neuh.-Jüterb. Amt
- 2 Stadt Lockenwalde
- 3 Stadt Jüterbog
- 4 Gem. Niedergröden

Herausgeber

© Landesmessung und Geobasisinformation Brandenburg
Heinrich-Mann-Allee 103, 14473 Potsdam
Telefon: (0331) 88 44 – 1 23 Telefax: (0331) 88 44 – 1 26
E-Mail: poststelle@geobasis-bb.de
Internet: http://www.geobasis-bb.de

2. Auflage 2011
Grundaktualität 12010

Diese Karte ist gesetzlich geschützt. Vervielfältigung nur mit Erlaubnis des Herausgebers. Als Vervielfältigung gelten z. B. Nachdruck, Fotokopie, Mikroverfilmung, Digitalisieren, Scannen sowie Speicherung auf Datenträger.

ISBN 978-3-7490-3355-3

Zeichenerklärung (Auszug)

Siedlung

POTSDAM
Name einer Stadt

Nuthetal
Name einer Gemeinde

Die Schriftgröße der Ortsnamen richtet sich nach der Einwohnerzahl.

STERN
Name eines Stadteils

Nudow
Name eines Gemeindeteils

Die Schriftgröße der Ortsnamen richtet sich nach der Einwohnerzahl.

Ver- und Entsorgung

Verkehr

Vegetation

Gewässer

Relief

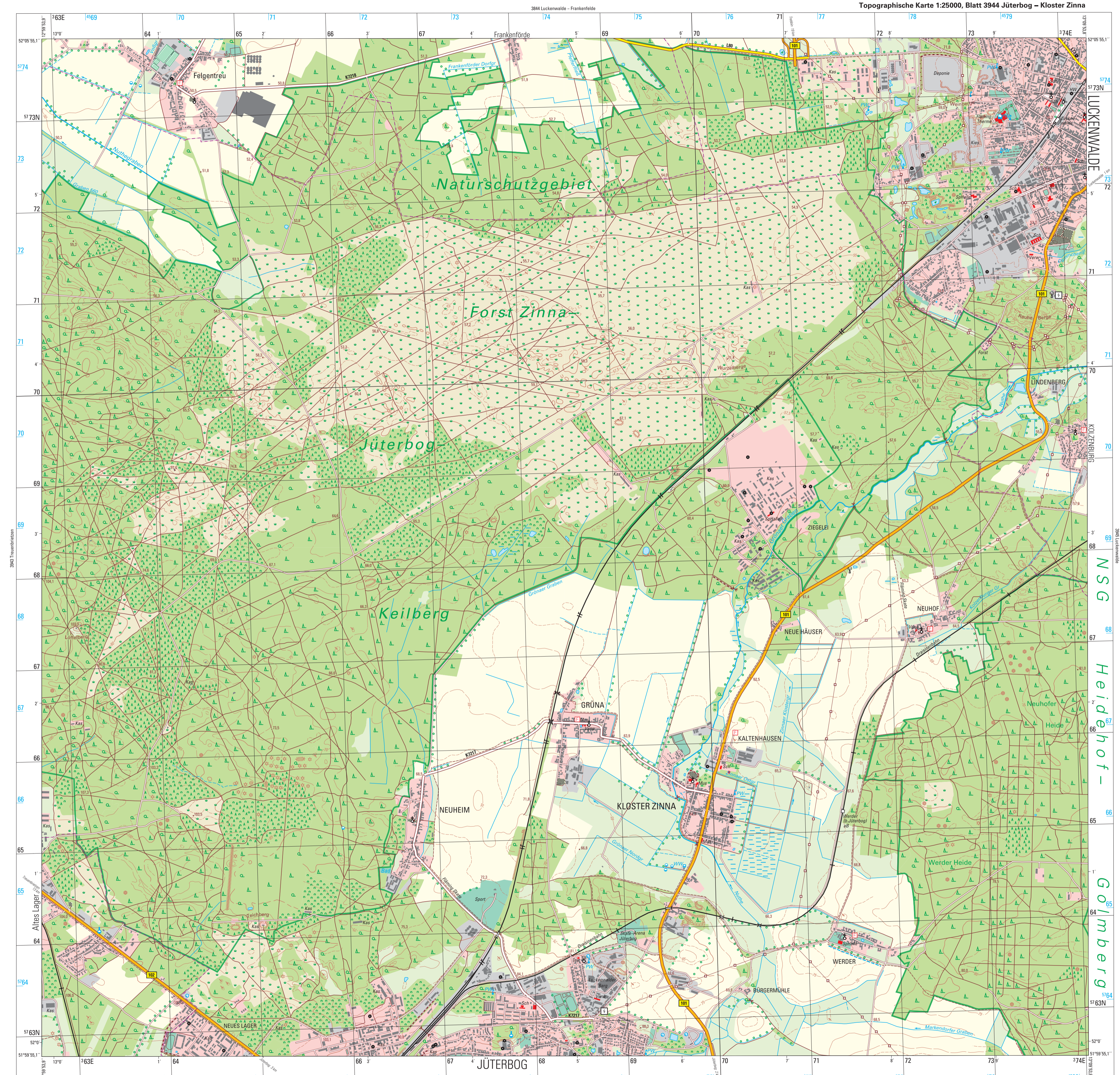
Grenzen

Geodätische Grundlagen

Koordinaten

Gauß-Krüger-Koordinaten

Maßstab 1 : 25 000
1cm der Karte entspricht 250 m der Natur



Topographische Karte 1:25000, Blatt 3944 Jüterbog – Kloster Zinna