

Blattübersicht

der Topographischen Karte 1 : 25 000 (TK 25)
in der Bundesrepublik Deutschland (Ausschnitt)

Das Kartenwerk Topographische Karte 1 : 25 000 ist ein Gemeinschaftswerk der Landesvermessungsämter der Länder der Bundesrepublik Deutschland für einen Übergangszeitraum mit abweichendem Höhen- und Zeichensystem für die neuen Länder und Berlin. Die einzelnen Kartenblätter erscheinen in der Regel im Abstand von fünf Jahren in aktualisierter Auflage. Die Karten können durch den Buchhandel oder unmittelbar vom Herausgeber bezogen werden.

Herausgeber

© Landesvermessungsamt Potsdam
Heinrich-Mann-Allee 103, 14473 Brandenburg
Telefon: (0331) 37 96-0 Telefax: (0331) 3 79 61 26

1. Auflage 1994
Umfassende Aktualisierung 1992 · Einzelne Ergänzungen 1993

Diese Karte ist gesetzlich geschützt. Vervielfältigung nur mit Erlaubnis des Herausgebers. Als Vervielfältigung gelten z.B. Nachdruck, Fotokopie, Mikroverfilmung, Digitalisieren, Scannen sowie Speicherung auf Datenträger.

ISBN N 3-7490-3348-X
9 783749 033485

Topographische Karte

1 : 25 000

Normalausgabe

3944 Kloster Zinna

Landesvermessungsamt
Brandenburg

Zeichenerklärung (Auszug)

Grenzen

Staatsgrenze mit Grenzmarke und Nummer
Landesgrenze
Regierungsbezirksgrenze

Siedlungen

NAUEN: Name einer Stadt
Golm: Name einer Gemeinde

PLAUE: Name eines Stadteils
Leest: Name eines Gemarkteiles
Ausbau: Name eines Wohnplatzes

Die Schriftziffern richten sich nach den Einwohnerzahlen

Geschlossene Bebauung
Einzelne Gebäude
Hervorragende Gebäude
Große Kirche mit Turm
Kirche mit Turm
Kapelle
Turm: massiver Bau, leichter Bau
Schaumann

Verkehr

Mehrgleisige Eisenbahn
Eingleisige Eisenbahn, elektrifiziert
Anschlußgleis

Straßen und Wege

Ausbauzustand
Gesetzliche Klassifizierung

Sonstige Verkehrsbawerke

Hochstraße
Blickan
Steg, Fußgängerbrücke

Vegetation

Laubwald
Schmese
Nadelwald
Forstbestellungsnummer
Mischwald
Einzelne Bäume, Gebüsch
Regelmäßige Baumanzpflanzung, Baumreihe
Park
Hecke, Walhecke (Knick)
Kleines Waldstück
Hervorragende Bäume

Gewässer

Strom, Fluß mit Fließrichtungspfeil
Ankerplatz und Bäume
Mole, Beginn der Schifffahrt
Fuß mit Wehr und Pegel
Kanal mit Schiffschleuse
Graben mit Stiel- oder Stauchschleuse
Bach
Zeitweise wasserführender Bach
Unterirdischer Wasserlauf
Truckener Graben
Furt

Relief

25 m-Höhentlinie
5 m-Höhentlinie
2,5 m-Höhentlinie
1,25 m-Höhentlinie
Höhenerpunkt mit Höhenangabe
Felsen

Sonstige topographische Objekte

Denkmal, Denkstein, Meilenstein
Sendeturm, Sendemast
Funkstange, Umsetzer
Wassermühle
Windmühle
Windrad
Höhle
Findling
Hünengrab
Ringwall, Grenzwall, Schanze
Flughafen
Kleine Fabriken

Abkürzungen

AS Autobahnanschußstelle
AD Autobahndreieck
AK Autobahnkreuz
..B., BF Bach
..BT, BF Beobachtungsturm, Aussichtsstand
..Bg, Bg Berg
..Br, Br Brunnen
EW Eisenblechwerk
FlMn Flughafen
F Försterei, Forsthaus
..FM, FM Friedhof

Graben
Güterbahnhof
..Hfn, Hfn Hafen
HB Haltpunkt, Haltestelle
Bahnhof
HUB/PI Hubschrauberlandeplatz
JgHb Jugendherberge
..kan, Kan Kanal
KSR Kupp-Straßen-Rampe
KrhK Krankenhaus
KD Kulturdenkmal
Mhl Mühle

Naturschutzgebiet
Seeflughafen
SprSchz Sprungschanze
StOU/PI Standortschutz
Stsch Schneeschleife
..T, T Teich
TP Trigonometrischer Punkt
TrOU/PI Truppenübungsplatz
UW Umspannwerk
WT Wasserwerk
WW Wasserwerk
ZelPI Zeltplatz, Campingplatz

Koordinaten

Geographische Koordinaten
Geographische Länge
Geographische Breite

Gauß-Krüger-Koordinaten
Rechtswert (in km)
Hochwert (in km)

Zur Beachtung: Geographische und rechtliche Koordinaten sind nicht identisch mit Koordinaten, denen andere Bezugsepoche (z.B. Krassowski, Hayford) oder andere Abbildungssysteme (z.B. 9°-Meridian-Strahlensystem, UTM-Meldesystem) zugrunde liegen.

Geodätische Grundlagen

Potsdam Datum
Geografische, Beauf-Elipsoid, Zentralprojektion Rauberberg
Gauß-Krüger-Abbildung
Höhenangaben in Metern (Höhenpunkte und Höhenlinienangaben)
bezogen auf den Normalhöhenpegel (NN)
Höhe über NN (Amsterdamer Pegel) = Höhe über HN + 0,1 m

Nadelabweichung

Die Nadelabweichung beträgt für dieses Kartenblatt im Jahre 1994 etwa 2'17" östlich; sie nimmt 2,2" jährlich um etwa 0'06" zu.

Maßstab 1 : 25 000

1 cm der Karte entspricht 250 m der Natur

Meter 0 250 500 1,0 1,5 Kilometer

Kreuzgrenze

Grenze einer Kreisfreien Stadt
Landesgrenze
Tropfenbüchsenplatzgrenze, Standortbüchsenplatzgrenze
Naturschutzgebietgrenze

Verkehr

Schmalspurige Eisenbahn
Straßenbahn
Seilbahn, Schwebelbahn, Sessellift

Verkehr

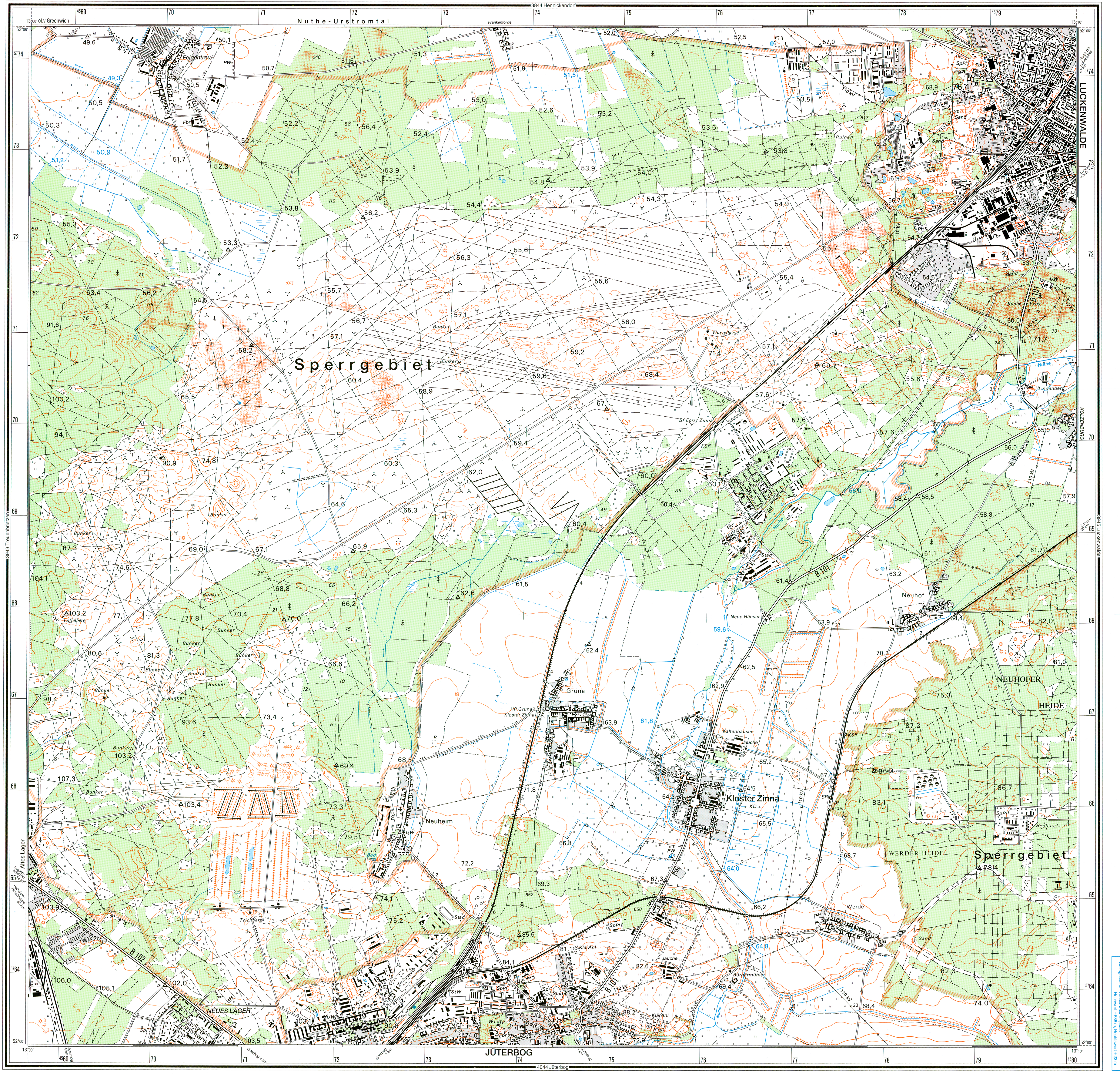
Tunnel
Eisenbahnfähre, Autofähre
Personenfähre, Anlegestelle

Gewässer

Binnensee mit Wassersperre
Weiher, Teich
Veränderliche Gewässerfläche
Talsperre
Wasserröhre
Quelle
Brunnen
Wasserbehälter: offen, bedeckt
Pumpwerk
Kläranlage

Relief

Böschungen mit relativer Höhenangabe
Dämme, Deiche



Umbenennung von Potsdam Datum zur Äquidistanten Projektion (Gauß-Krüger-Abbildung) mit dem Datum 1972. Höhenwert: 1988 m (Normalwert) ± 23 cm