



Teupitz  
3847

**Zeichenerklärung (Auszug)**

**Siedlung**

**POTSDAM**  
Name einer Stadt

**Nuthetal**  
Name einer Gemeinde

Die Schriftgröße der Ortsnamen richtet sich nach der Einwohnerzahl.

**STERN**  
Name eines Stadteils

**Nudow**  
Name eines Gemeindeteils

Die Schriftgröße der Ortsnamen richtet sich nach der Einwohnerzahl.

**Ver- und Entsorgung**

**Vegetation**

**Gewässer**

**Relief**

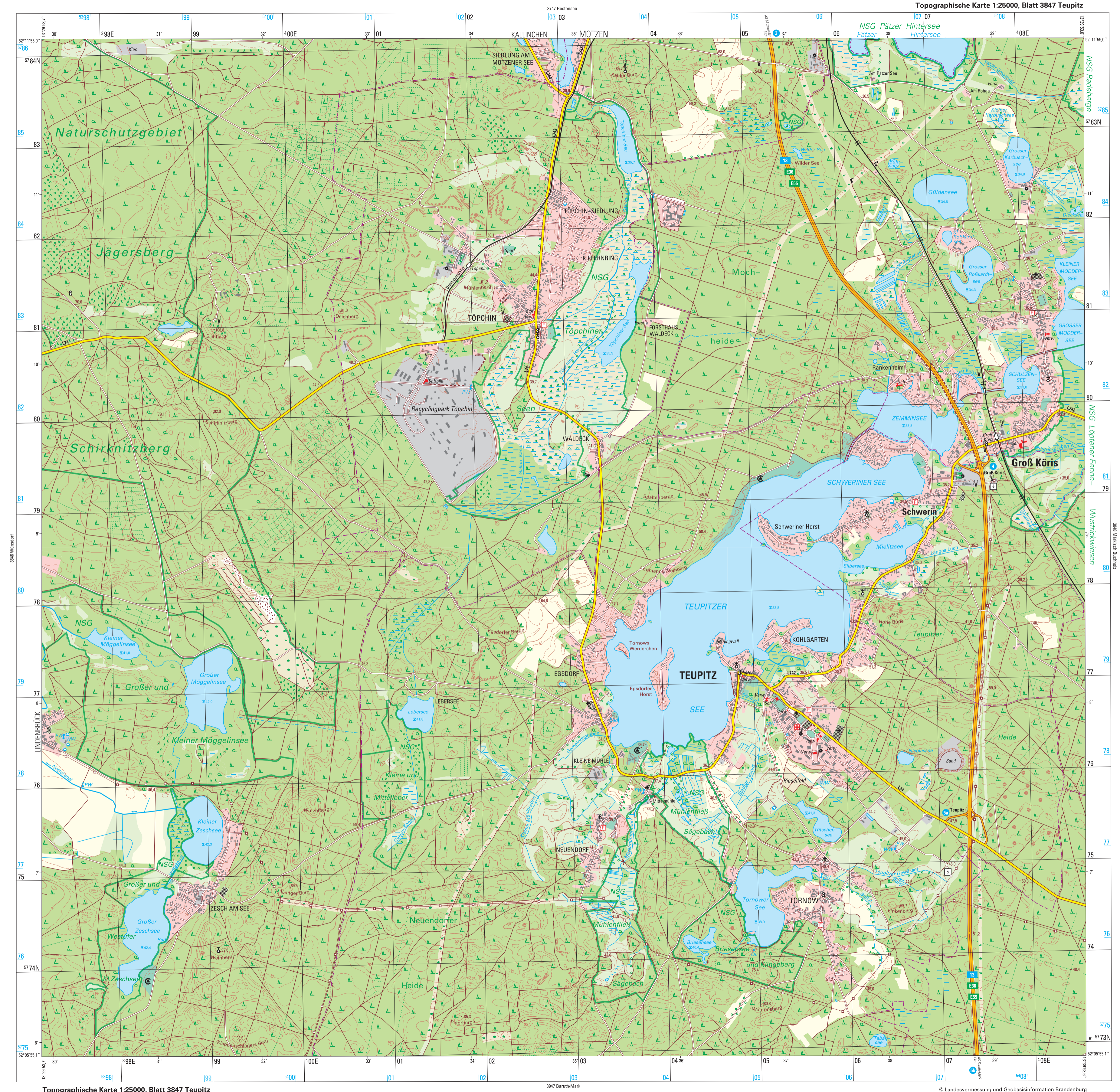
**Grenzen**

**Geodätische Grundlagen**

**Koordinaten**

**Gauß-Krüger-Koordinaten**

**Maßstab 1 : 25 000**  
1cm der Karte entspricht 250m der Natur



**Blattübersicht**  
der Topographischen Karte 1 : 25 000 (TK25)  
in der Bundesrepublik Deutschland (Ausschnitt)

3740	3741	3742	3743	3744	3745	3746	3747	3748	3749	3750	3751	3752
Breditz	Wittenbruch	Troßin	Zossen	Bestensee	Senitz	Storkow	Reg. Sander					
3843	3844	3845	3846	3847	3848	3849	3850					
Luckenwalde	Frankenfelde	Waldow	Waldow	Teupitz	Ab. Schöten	Koosel	Säb.					
3943	3944	3945	3946	3947	3948	3949	3950					
Treuenbrietzen	Altzitz	Luckenwalde	Burgh/Mark	Burgh/Mark	Oderin	Schöps	Gründ. Lindhof					
4043	4044	4045	4046	4047	4048	4049	4050					
Waldow	Waldow	Burgh/Mark	Pulitz	Grillen	Schönwalde	Lübbers (Spreewald)	Stratz					

Die Karte ist ein ATKIS®-Produkt, das aus dem Digitalen Basis-Landschaftsmodell des Amtlichen Topographisch-Kartographischen Informationssystems ATKIS®, einem Gemeinschaftsprojekt der deutschen Landesvermessung, abgeleitet ist. Sie liegt auch im Rasterdatenformat vor. Karten und Rasterdaten können vom Herausgeber bezogen werden.

**Verwaltungsgliederung**

**Bundesrepublik Deutschland**  
Land Brandenburg

Landkreis Teltow-Fläming Sitz Luckenwalde  
1 Stadt Zossen

Landkreis Dahme-Spreewald  
Sitz Lübben (Spreewald)  
2 Stadt Mittenwalde  
3 Gem. Bestensee  
4 Gem. Groß Köris  
5 Gem. Schwerin  
6 Stadt Teupitz  
7 Gem. Halbe

**Herausgeber**  
© Landesvermessung und Geobasisinformation Brandenburg  
Heinrich-Mann-Allee 103, 14473 Potsdam  
Telefon: (0331) 85 44 - 1 23 Telefax: (0331) 88 44 - 1 26  
E-Mail: poststelle@geobasis-bb.de  
Internet: http://www.geobasis-bb.de

**2. Auflage 2012**  
Grundaktualität 12/2010 - Einzelne Ergänzungen 12/2011

Die Karte ist gesetzlich geschützt. Vervielfältigung nur mit Erlaubnis des Herausgebers. Als Vervielfältigung gelten z. B. Nachdruck, Fotokopie, Mikroverfilmung, Digitalisieren, Scannen sowie Speicherung auf Datenträger.