



Zeichenerklärung (Auszug)

Siedlung

POTSDAM
Name einer Stadt

Nuthetal
Name einer Gemeinde

STERN
Name eines Stadteils

Nudow
Name eines Gemeindetells

Die Schriftgröße der Ortsnamen richtet sich nach der Einwohnerzahl.

Ver- und Entsorgung

Vegetation

Gewässer

Relief

Grenzen

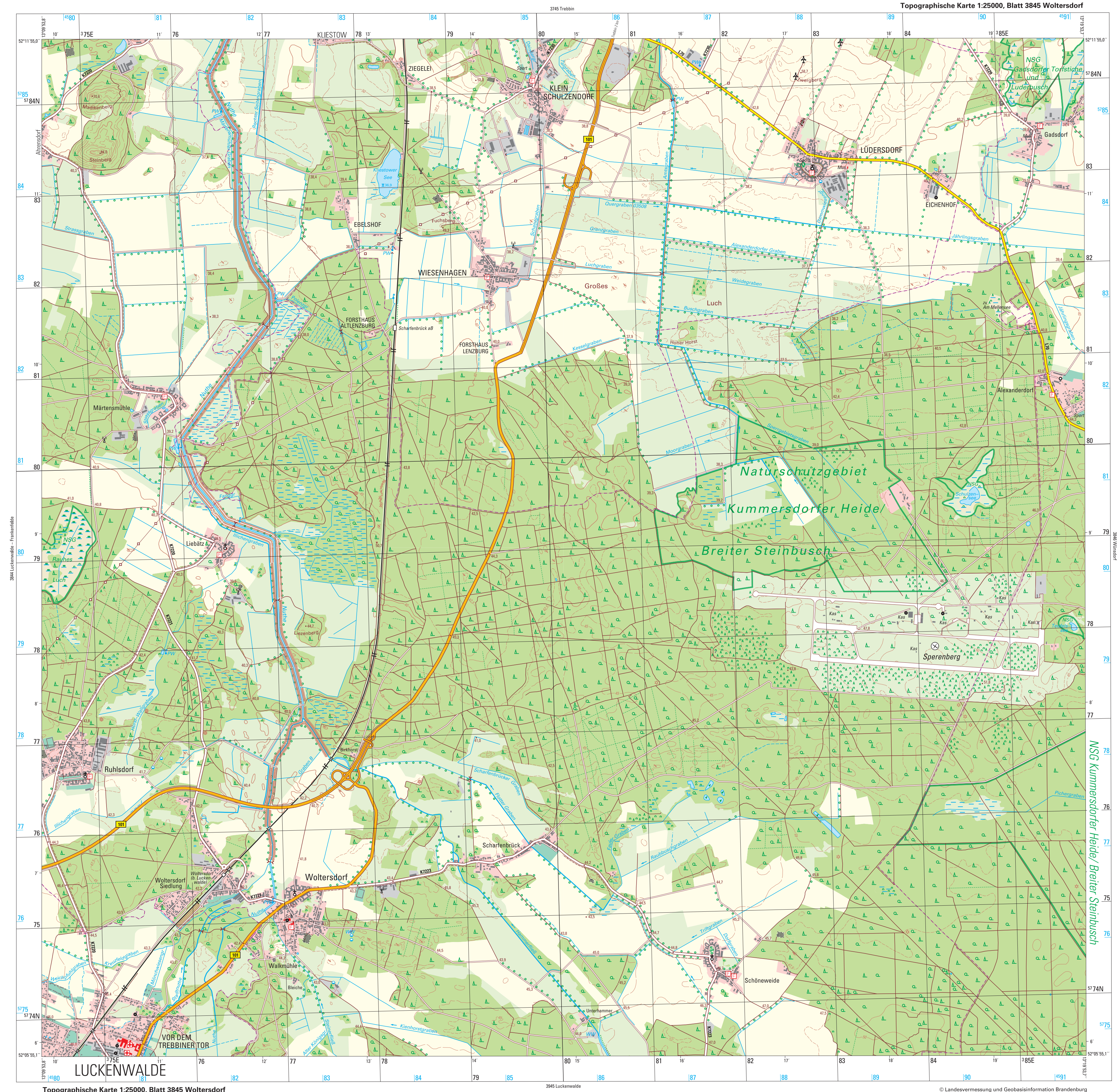
Geodätische Grundlagen

Koordinaten

Gauß-Krüger-Koordinaten

Maßstab 1 : 25 000

1cm der Karte entspricht 250 m der Natur



Blattübersicht
der Topographischen Karte 1 : 25 000 (TK25)
in der Bundesrepublik Deutschland (Ausschnitt)

3341	3342	3343	3344	3345	3346	3347	3348
3349	3350	3351	3352	3353	3354	3355	3356
3357	3358	3359	3360	3361	3362	3363	3364
3365	3366	3367	3368	3369	3370	3371	3372

Diese Karte ist ein ATKIS®-Produkt, das aus dem Digitalen Basis-Landschaftsmodell des Amtlichen Topographisch-Kartographischen Informationssystems ATKIS®, einem Gemeinschaftsprojekt der deutschen Landesvermessung, abgeleitet ist. Sie liegt auch im Rasterdatenformat vor. Karten und Rasterdaten können vom Herausgeber bezogen werden.



Herausgeber
Landesvermessung und Geobasisinformation Brandenburg
Henrich-Mann-Allee 103, 14473 Potsdam
Telefon: (0331) 85 44 - 1 23 Telefax: (0331) 85 44 - 1 26
E-Mail: poststelle@geobasis-bb.de
Internet: http://www.geobasis-bb.de

2. Auflage 2012
Grundaktualität 12/2010 Einzelne Ergänzungen ©2011

Diese Karte ist gesetzlich geschützt. Vervielfältigung nur mit Erlaubnis des Herausgebers. Als Vervielfältigung gelten z. B. Nachdruck, Fotokopie, Mikroverfilmung, Digitalisieren, Scannen sowie Speicherung auf Datenträger.