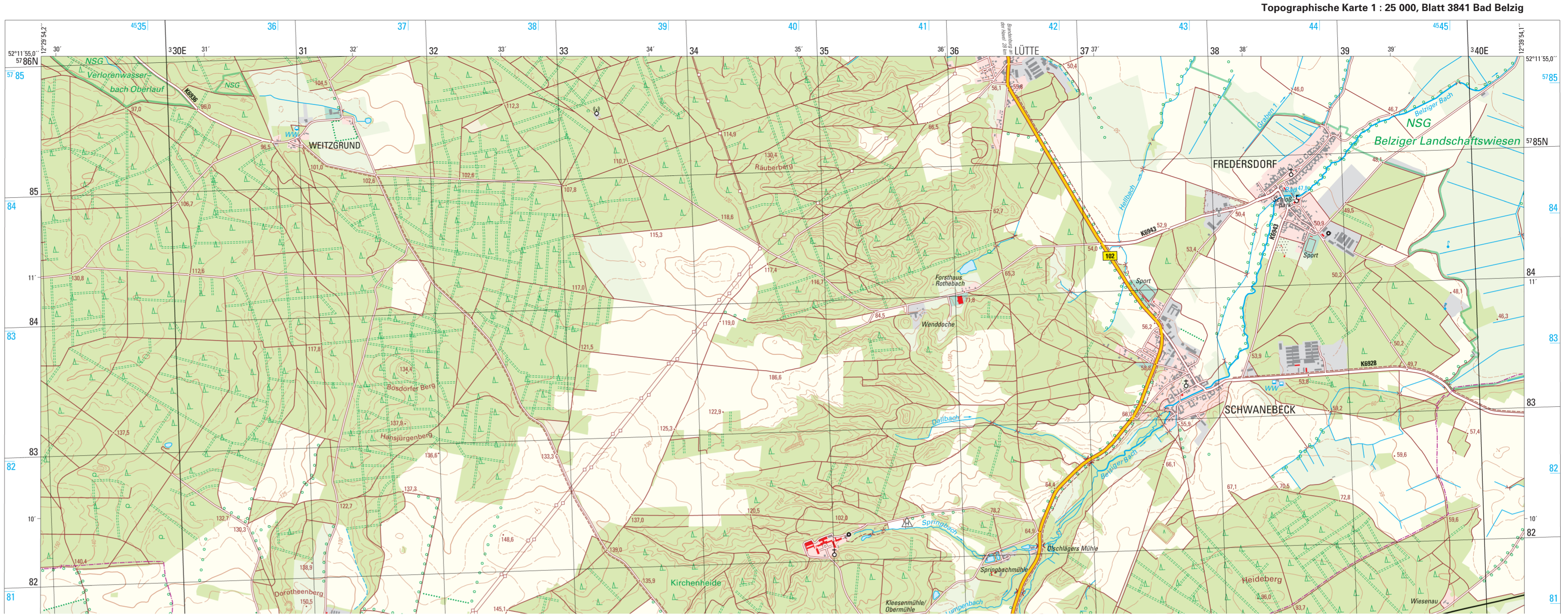




Zeichenerklärung (Auszug)

Siedlung	
POTSDAM Name einer Stadt	STERN Name eines Stadteils
Nuthetal Name einer Gemeinde	Nudow Name eines Gemeindeteils
Die Schriftgröße der Ortsnamen richtet sich nach der Einwohnerzahl.	
Siedlungsfläche	Turm, Stadtturm mit Mauer
Industrie- und Gewerbefläche	Zaun / Stützmauer
Öffentliche / nicht öffentliche Gebäude	Ringwall
Öffentliches / nicht öffentliches Hochhaus	Steingrab / Grabhügel / Opferstein
Kirche	Denkmal / Bildstock, Giebelkreuz
Kapelle	Friedhof
Krankenhaus	Grünanlage, Park
Schutzütte	Sportanlage mit Spielfeldern
Geriathaus	Campingplatz / Schwimmbad
Schloss, Burg / Ruine	Schießstand
Turm / Aussichtsturm	Sprungschanze
Kontroll-, Wachturm	
Ver- und Entsorgung	
Bergbau, in Betrieb / außer Betrieb	Kraftwerk
Stollenmundloch, Mähneineingang / Schachtoffnung	Schornstein / Kühlturm
Erdöl- / Erdgas- / Wasserpumpe	Windmühle / Windkraftanlage
Steinbruch, Tagebau, Grube	Sendeturm / Radioteleskop
Torfstich	Sendemast / Antenne
Förderband / Rohrleitung	Wasserbehälter / Brunnen / Wasserturm
Vorratsbehälter	Pumpstation / Wasserwerk
Hochspannungsleitung mit Mast und Umspannwerk	Klimaanlage / mit Absetzbecken
Verkehr	
Autobahn	Ein- / mehrgleisige elektrifizierte Eisenbahn
Bundesstraße mit / ohne Fahrbahntrennung	Ein- / mehrgleisige nicht elektrifizierte Eisenbahn
Landesstraße mit / ohne Fahrbahntrennung	Eisenbahnbrücke
Kreis-, Gemeindestraße mit / ohne Fahrbahntrennung	Bahnhof mit Anschlussgleis / Haltepunkt
Anliegerstraße, befestigt / unbefestigter Wirtschaftsweg	Straßenbahn, Stadtbahn, U-Bahn
Fußweg, Radweg	Personen- / Materialseilbahn
Fußgängerzone	Segelfluggelände / Hubschrauberlandeplatz
Brücke / Steg	



Topographische Karte 1 : 25 000, Blatt 3841 Bad Belzig