



Zeichenerklärung (Auszug)

Siedlung

POTSDAM
Name einer Stadt

Nuthetal
Name einer Gemeinde

Die Schriftgröße der Ortsnamen richtet sich nach der Einwohnerzahl.

STERN
Name eines Stadteils

Nudow
Name eines Gemeindetells

Die Schriftgröße der Ortsnamen richtet sich nach der Einwohnerzahl.

Ver- und Entsorgung

Verkehr

Vegetation

Gewässer

Relief

Grenzen

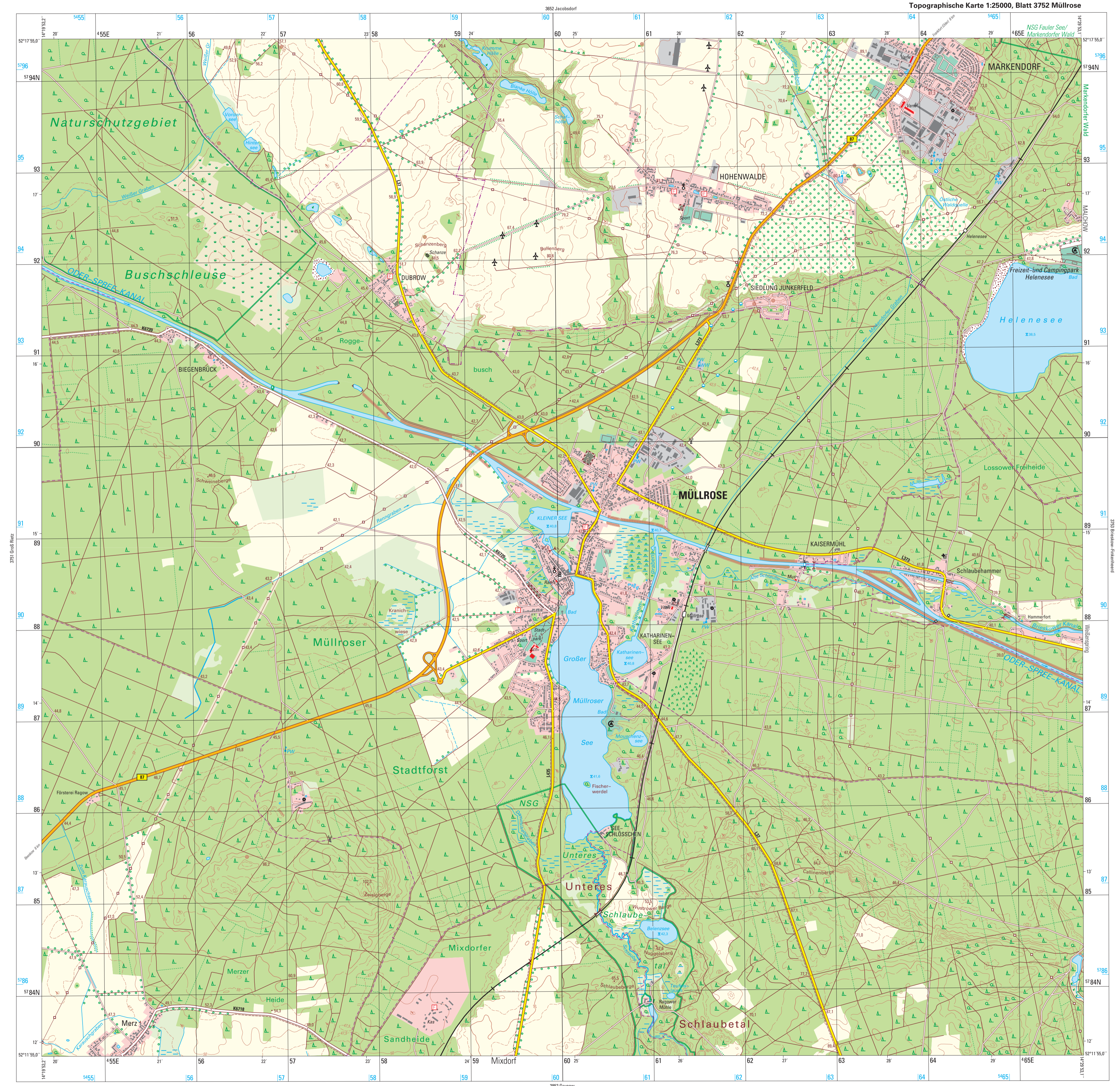
Geodätische Grundlagen

Koordinaten

Gauß-Krüger-Koordinaten

Maßstab 1 : 25 000

1 cm der Karte entspricht 250 m der Natur



Blattübersicht
der Topographischen Karte 1 : 25 000 (TK25)
in der Bundesrepublik Deutschland (Ausschnitt)

Berlin	3648	3649	3650	3651	3652	3653
Wernsdorf	Spreenlagen	Frankfurt/Spree	Strenz (Mark)	Jacobsdorf	Frankfurt/Oder	
3748	3749	3750	3751	3752	3753	3754
Setzig	Storkow	Biel Saarens	Groß Ratz.	Müllrose	Steinow-Frankendorf	Rath
3948	3949	3950	3951	3952	3953	3954
Märzsch/Bornitz	Ab-Schadow	Konnewitz	Beesebo	Grunow	Eisenhütten	Vogelsang
3848	3849	3850	3851	3852	3853	3854
Ostern	Schleppitz	Groß Lauthen	Goyritz	Groß Muckrow	Neuheim	Witzn

Bearbeitungsgebiet der Landesvermessung und Geobasisinformation Brandenburg

Diese Karte ist ein ATKIS®-Produkt, das aus dem Digitalen Basis-Landschaftsmodell des Amtlichen Topographisch-Kartographischen Informationssystems ATKIS®, einem Gemeinschaftsprojekt der deutschen Landesvermessung, abgeleitet ist. Sie liegt auch im Rasterdatenformat vor. Karten und Rasterdaten können vom Herausgeber bezogen werden.

Verwaltungsgliederung

Bundesrepublik Deutschland
Land Brandenburg

1 Kreisfreie Stadt Frankfurt (Oder)
Landkreis Oder-Spree (Stz Beeskow)
2 Gem. Briesen (Mark)
3 Gem. Rietz-Neuendorf
4 Stadt Mülrose
5 Gem. Groß Lindow
6 Gem. Ragow-März
7 Gem. Müdorf
8 Gem. Siedlichum

Herausgeber

Landesvermessung und Geobasisinformation Brandenburg
Heinrich-Mann-Allee 103, 14473 Potsdam
Telefon: (030 31) 89 44 - 1 23 Telefax: (030 31) 89 44 - 1 26
E-Mail: poststelle@geobasis-bb.de
Internet: http://www.geobasis-bb.de

2. Auflage 2011
Grundsaktualität: ©2009 - Einzelne Ergänzungen 5/2010

Diese Karte ist gesetzlich geschützt. Vervielfältigung nur mit Erlaubnis des Herausgebers. Als Vervielfältigung gelten z. B. Nachdruck, Fotokopie, Mikroverfilmung, Digitalisieren, Scannen sowie Speicherung auf Datenträger.