

Zeichenerklärung (Auszug)

Siedlung

POTSDAM
Name einer Stadt

Nuthetal
Name einer Gemeinde

Die Schriftgröße der Ortsnamen richtet sich nach der Einwohnerzahl.

STERN
Name eines Stadtecks

Nudow
Name eines Gemeindeteils

Die Schriftgröße der Ortsnamen richtet sich nach der Einwohnerzahl.

Ver- und Entsorgung

Vegetation

Gewässer

Relief

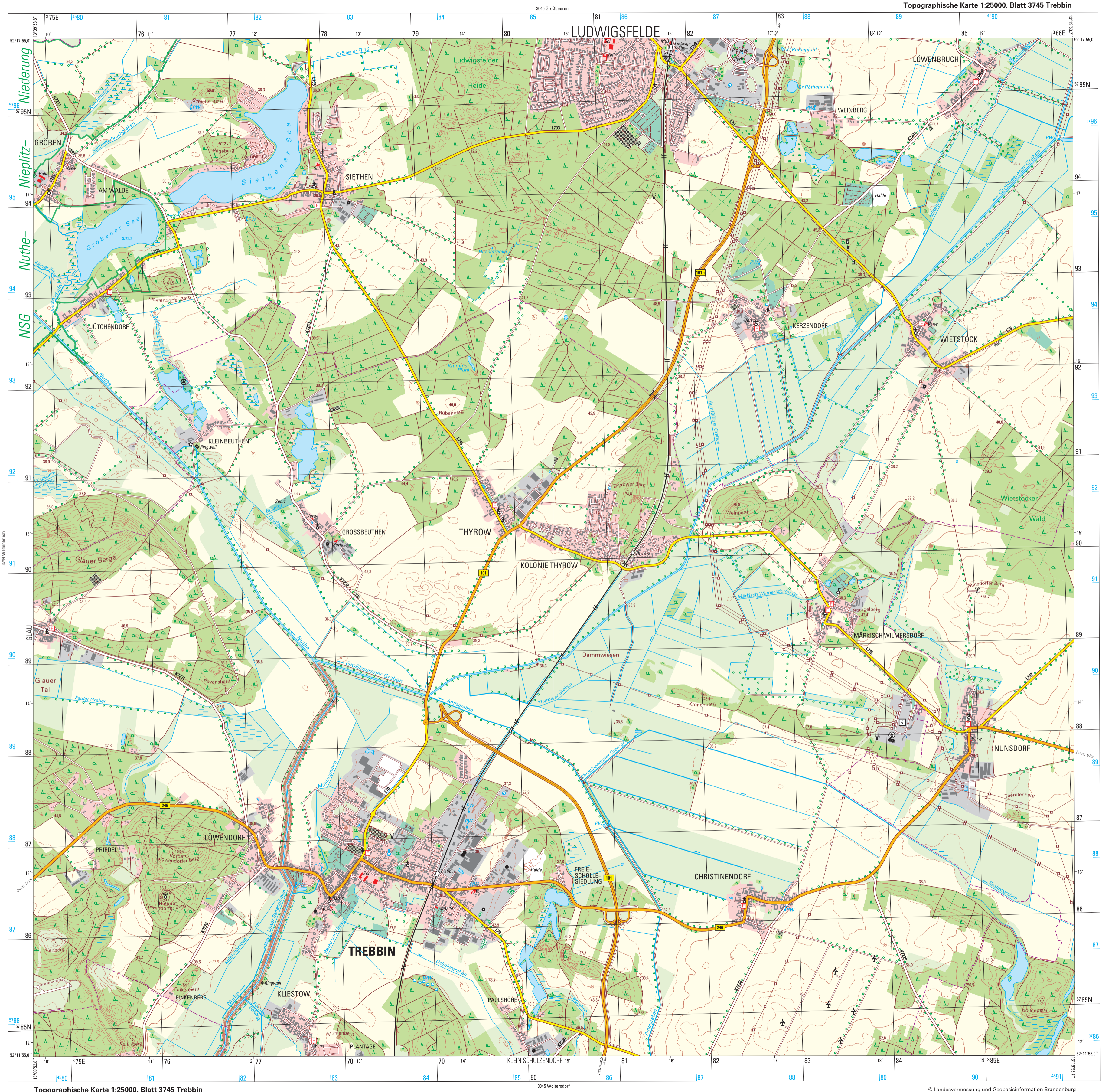
Grenzen

Geodätische Grundlagen

Koordinaten

Maßstab 1 : 25 000

1cm der Karte entspricht 250 m der Natur



Blattübersicht
der Topographischen Karte 1 : 25 000 (TK25)
in der Bundesrepublik Deutschland (Ausschnitt)

3641	3642	3643	3644	3645	3646	3647	3648
Berlin	Berlin	Berlin	Berlin	Berlin	Berlin	Berlin	Berlin
3741	3742	3743	3744	3745	3746	3747	3748
Trebbin	Trebbin	Trebbin	Trebbin	Trebbin	Trebbin	Trebbin	Trebbin
3841	3842	3843	3844	3845	3846	3847	3848
Brandenburg	Brandenburg	Brandenburg	Brandenburg	Brandenburg	Brandenburg	Brandenburg	Brandenburg

Die Karte ist ein ATKIS®-Produkt, das aus dem Digitalen Basis-Landschaftsmodell des Amtlichen Topographisch-Kartographischen Informationssystems ATKIS®, einem Gemeinschaftsprojekt der deutschen Landesvermessung, abgeleitet ist. Sie liegt auch im Rasterdatenformat vor. Karten und Rasterdaten können vom Herausgeber bezogen werden.



Herausgeber
Landesvermessung und Geobasisinformation Brandenburg
Heinrich-Mann-Allee 103, 14473 Potsdam
Telefon: (0331) 88 44 - 1 23 Telefax: (0331) 88 44 - 1 26
E-Mail: poststelle@geobasis-bb.de
Internet: http://www.geobasis-bb.de

2. Auflage 2011
Grundaktualität 1/2010 - Einzelne Ergänzungen 9/2010

Die Karte ist gesetzlich geschützt. Vervielfältigung nur mit Erlaubnis des Herausgebers. Als Vervielfältigung gelten z. B. Nachdruck, Fotokopie, Mikroverfilmung, Digitalisieren, Scannen sowie Speicherung auf Datenträger.