



**Zeichenerklärung (Auszug)**

**Siedlung**

**POTSDAM**  
Name einer Stadt

**Nuthetal**  
Name einer Gemeinde

Die Schriftgröße der Ortsnamen richtet sich nach der Einwohnerzahl.

**Ver- und Entsorgung**

**Verkehr**

**Vegetation**

**Gewässer**

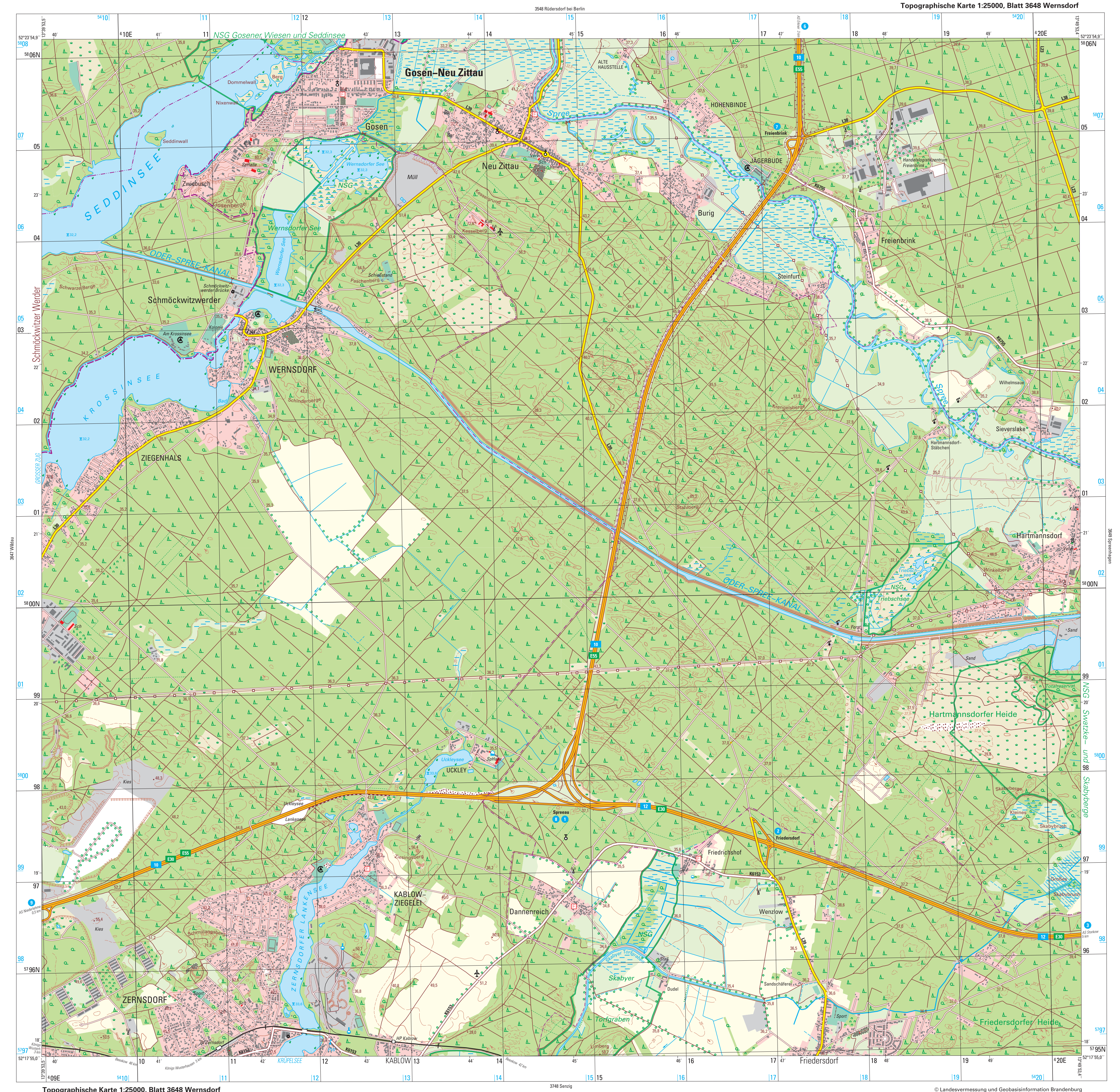
**Relief**

**Grenzen**

**Geodätische Grundlagen**

**Koordinaten**

**Maßstab 1 : 25 000**  
1cm der Karte entspricht 250 m der Natur



**Blattübersicht**  
der Topographischen Karte 1 : 25 000 (TK25)  
in der Bundesrepublik Deutschland (Ausschnitt)

3541	3542	3543	3544	3545	3546	3547	3548	3549	3550	3551
Herzberg	Wusterhausen	Wusterhausen	Wusterhausen	Wusterhausen	Wusterhausen	Wusterhausen	Wusterhausen	Wusterhausen	Wusterhausen	Wusterhausen
3541	3542	3543	3544	3545	3546	3547	3548	3549	3550	3551
Wusterhausen	Wusterhausen	Wusterhausen	Wusterhausen	Wusterhausen	Wusterhausen	Wusterhausen	Wusterhausen	Wusterhausen	Wusterhausen	Wusterhausen
3541	3542	3543	3544	3545	3546	3547	3548	3549	3550	3551
Wusterhausen	Wusterhausen	Wusterhausen	Wusterhausen	Wusterhausen	Wusterhausen	Wusterhausen	Wusterhausen	Wusterhausen	Wusterhausen	Wusterhausen

Diese Karte ist ein ATKIS®-Produkt, das aus dem Digitalen Basis-Landschaftsmodell des Amtlichen Topographisch-Kartographischen Informationssystems ATKIS®, einem Geoinformationsprojekt der deutschen Landesvermessung, abgeleitet ist. Sie liegt auch im Rasterdatenformat vor. Karten und Rasterdaten können vom Herausgeber bezogen werden.

**Verwaltungsgliederung**

**Bundesrepublik Deutschland Land Brandenburg**

Landkreis Dahme-Spreewald  
1 Stadt Königs Wusterhausen  
2 Gem. Heidesee

Landkreis Ober-Spreewald  
3 Gem. Gosen-Neu Zittau  
4 Stadt Erkner  
5 Gem. Grünheide (Mark)  
6 Gem. Spreewald

**Land Berlin**  
7 Ortsteil Müggelheim  
8 Ortsteil Schmöckwitz

**Herausgeber**  
© Landesvermessung und Geobasisinformation Brandenburg  
Henrich-Mann-Allee 103, 14473 Potsdam  
Telefon: (0331) 89 44 - 1 23 Telefax: (0331) 89 44 - 1 26  
In Zusammenarbeit mit dem Land Berlin  
Senatsverwaltung für Stadtentwicklung III

Brandenburg: Grundaktualität 1/2007 - Einzelne Ergänzungen 9/2007  
Berlin: Grundaktualität 4/2007

Diese Karte ist gesetzlich geschützt. Vervielfältigung nur mit Erlaubnis des Herausgebers. Als Vervielfältigung gelten z. B. Nachdruck, Fotokopie, Mikroverfilmung, Digitalisieren, Scannen sowie Speicherung auf Datenträger.