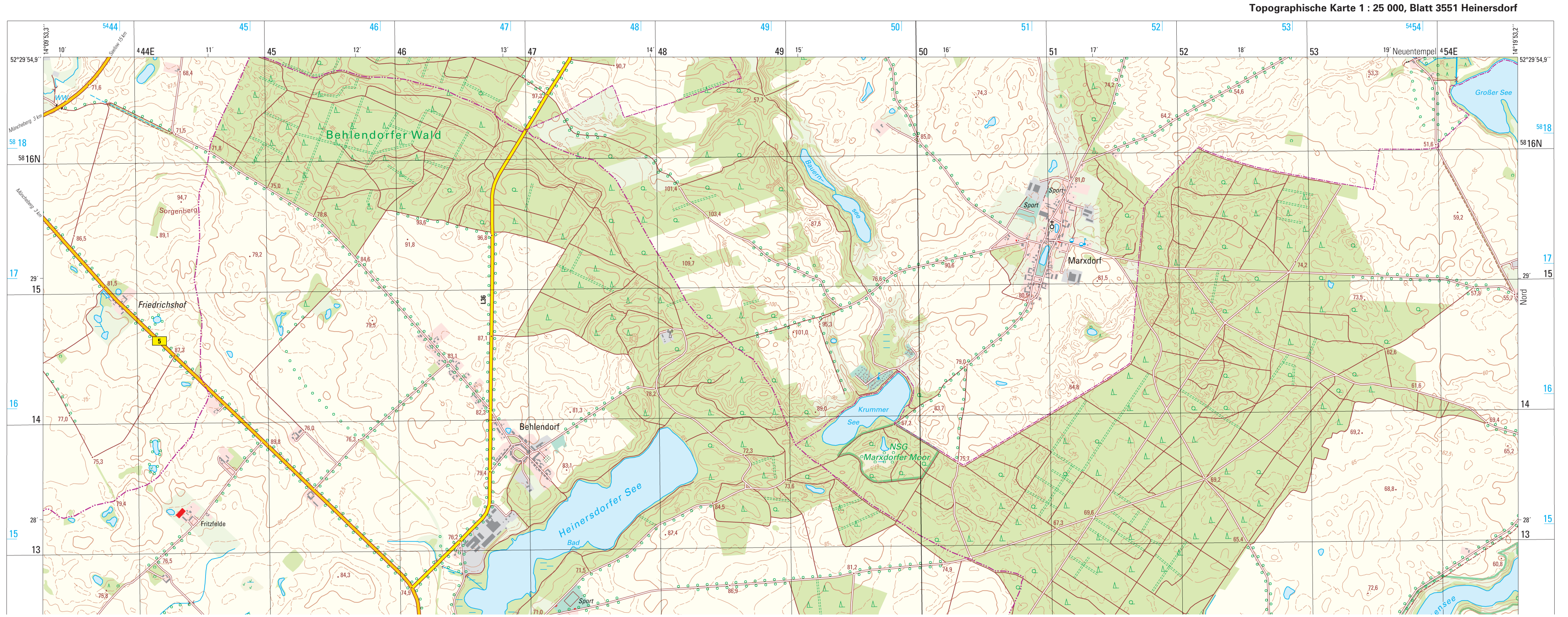




**Zeichenerklärung (Auszug)**

Siedlung	
<b>POTSDAM</b> Name einer Stadt	<b>STERN</b> Name eines Stadtteils
<b>Nuthetal</b> Name einer Gemeinde	<b>Nudow</b> Name eines Gemeindeforts
Die Schriftgröße der Ortsnamen richtet sich nach der Einwohnerzahl.	<b>Alte Mühle</b> Wohnplatz
Siedlungsfläche	Torturm, Stadtturm mit Mauer
Industrie- und Gewerbefläche	Zaun / Stützmauer
Öffentliche / nicht öffentliche Gebäude	Steingrab / Grabhügel / Findling
Öffentliches / nicht öffentliches Hochhaus	Denkmal / Birstock, Giebelkreuz
Kirche	Friedhof
Kapelle	Grünanlage, Park
Krankenhaus	Sportanlage mit Spielfeldern
Schutzstätte	Campingplatz / Schwimmbad
Gewächshaus	Schießstand
Schloss, Burg / Ruine	Sprungschanze
Turm / Aussichtsturm	
Kontroll-, Wachturm	
Ver- und Entsorgung	
Bergbau, in Betrieb / außer Betrieb	Kraftwerk
Stollenmundloch / Hohleneingang / Schachtopföffnung	Schornstein / Kühlturm
Erdöl- / Erdgas- / Wasserpumpe	Windmühle / Windkraftanlage
Steinbruch, Tagebau, Grube	Sendeturm / Radioteleskop
Tortsich	Sendemast / Antenne
Förderband / Rohrleitung	Wasserbehälter / Brunnen / Wasserturm
Vorratsbehälter	Pumpstation / Wasserwerk
Hochspannungsleitung mit Mast und Umspannwerk	Kiloanlage / mit Absatzbecken
Verkehr	
Autobahn	Ein- / mehrgleisige elektrifizierte Eisenbahn
Bundesstraße mit / ohne Fahrbahntrennung	Ein- / mehrgleisige nicht elektrifizierte Eisenbahn
Landesstraße mit / ohne Fahrbahntrennung	Eisenbahnbrücke
Kreis-, Gemeindestraße mit / ohne Fahrbahntrennung	Bahnhof mit Anschlussgleis / Haltepunkt
Anliegerstraße, befestigter / unbefestigter Wirtschaftsbeweg	Straßenbahn, Stadtbahn, U-Bahn
Fußweg, Radweg	Personen- / Materialbahn
Fußgängerzone	Segelfluggelände / Hubschrauberlandeplatz
Brücke / Steg	



Topographische Karte 1 : 25 000, Blatt 3551 Heinersdorf