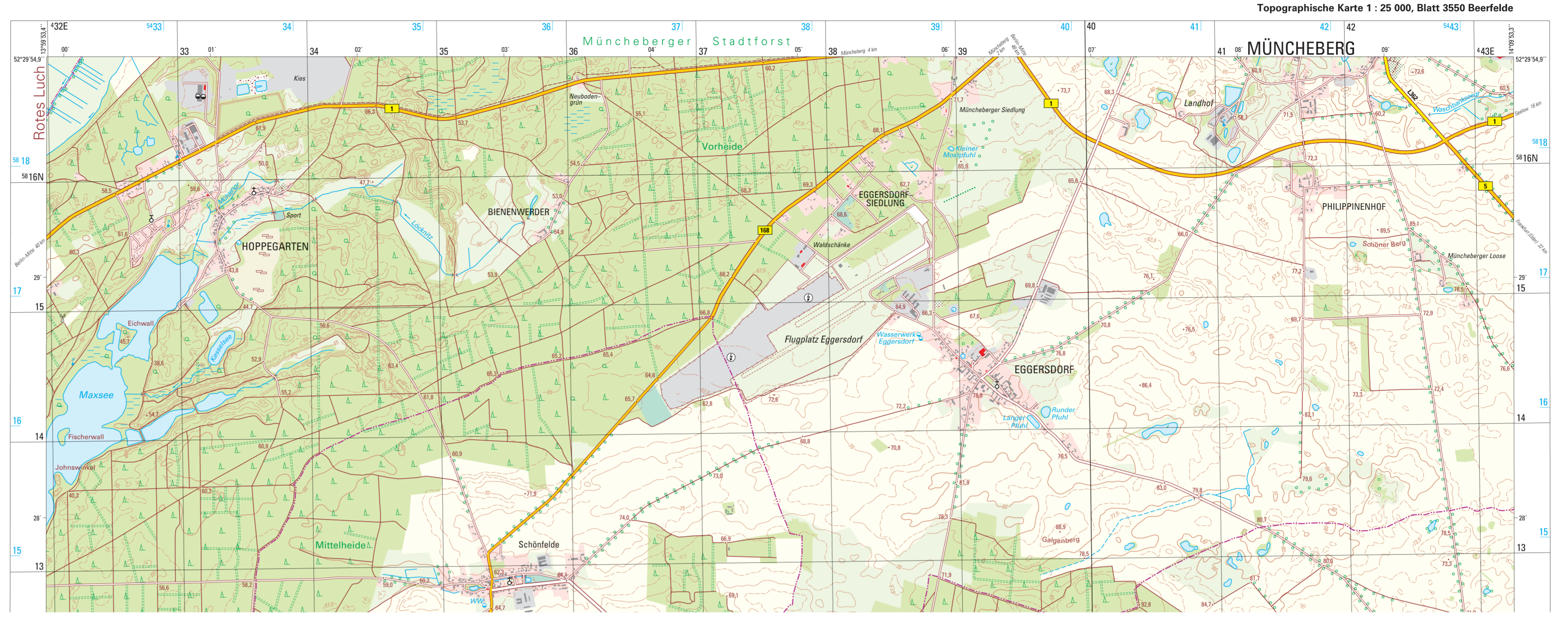




Zeichenerklärung (Auszug)

| Siedlung | |
|---|---|
| POTSDAM Name einer Stadt | STERN Name eines Stadtteils |
| Nuthetal Name einer Gemeinde | Nudow Name eines Gemeindeteils |
| Die Schriftgröße der Ortsnamen richtet sich nach der Einwohnerzahl. | Alte Mühle Wohnplatz |
| Siedlungsfläche | Torturm, Stadtturm mit Mauer |
| Industrie- und Gewerbefläche | Zaun / Stützmauer |
| Öffentliches / nicht öffentliches Gebäude | Ringwall |
| Öffentliches / nicht öffentliches Hochhaus | Steingrab / Grabhügel / Findling |
| Kirche | Denkmal / Bildstock, Giebelkreuz |
| Kapelle | Friedhof |
| Krankenhaus | Grünanlage, Park |
| Schutzhäute | Sportanlage mit Spielfeldern |
| Gewächshaus | Campingplatz / Schwimmbad |
| Schloss, Burg / Ruine | Schließstand |
| Turm / Aussichtsturm | Sprungchanze |
| Kontroll-, Wachturm | |
| Ver- und Entsorgung | |
| Bergbau, in Betrieb / außer Betrieb | Kraftwerk |
| Stollenmundloch, Höhlenöffnung / Schachtoffnung | Schornstein / Kühlturm |
| Erdöl- / Erdgas- / Wasserpumpe | Windmühle / Windkraftanlage |
| Steinbruch, Tagebau, Grube | Sendeturm / Radioteleskop |
| Torfisch | Sendemast / Antenne |
| Förderband / Rohrleitung | Wasserbehälter / Brunnen / Wasserurm |
| Vorratsbehälter | Pumpstation / Wasserwerk |
| Hochspannungsleitung mit Mast und Umspannwerk | Kläranlage / mit Absetzbecken |
| Verkehr | |
| Autobahn | Ein- / mehrgleisige elektrifizierte Eisenbahn |
| Bundesstraße mit / ohne Fahrbahntrennung | Ein- / mehrgleisige nicht elektrifizierte Eisenbahn |
| Landesstraße mit / ohne Fahrbahntrennung | Bahnhof mit Anschlussgleis / Haltpunkt |
| Kreis-, Gemeindestraße mit / ohne Fahrbahntrennung | Straßenbahn, Stadtbahn, U-Bahn |
| Kreis-, Gemeindestraße mit / ohne Fahrbahntrennung | Personen- / Materialbahn |
| Fußweg, Radweg | Segelfluggelände / Hubschrauberlandeplatz |
| Fußgängerzone | |
| Brücke / Steg | |



Topographische Karte 1 : 25 000, Blatt 3550 Beerfelde