



Rüdersdorf bei Berlin 3548

Topographische Karte 1 : 25 000

2007

Blattübersicht

der Topographischen Karte 1 : 25 000 (TK25)
in der Bundesrepublik Deutschland (Ausschnitt)

3547	3545	3546	3547	3548	3549	3550	3551
Falkenberg	Berlin-Spandau	Berlin-Mitte	Neuhausen am Starnberger See	Strausberg	Münchberg		Neuhausen am Starnberger See
3544	3545	3546	3547	3548	3549	3550	3551
Potsdam-Bornheim	Berlin-Charlottenburg	Berlin-Neukölln	Berlin-Köpenick	Berlin-Mitte	Berlin-Mitte	Berlin-Mitte	Berlin-Mitte
3540	3545	3546	3547	3548	3549	3550	3551
Potsdam	Großbeeren	Blankenfelde	Wilken	Werder	Spremberg	Friedenfelde	Brandenburg
3544	3545	3546	3547	3548	3549	3550	3551
Wilkenbruch	Trebbin	Zossen	Bestensee	Senitz	Storkow	Bad Saarow	Größ Reitz
Brandenburg							

■ Bearbeitungsgebiet der Landesvermessung und Geobasisinformation Brandenburg

Diese Karte ist ein ATKIS®-Produkt, das aus dem Digitalen Basis-Landschaftsmodell des Amtlichen Topographisch-Kartographischen Informationssystems ATKIS®, einem Gemeinschaftsprojekt der deutschen Landesvermessung, abgeleitet ist. Sie liegt auch im Rasterdatenformat vor. Karten und Rasterdaten können vom Herausgeber bezogen werden.

ATKIS

Verwaltungsgliederung

Bundesrepublik Deutschland
Land Brandenburg

- Landkreis Märkisch-Oderland (Stz Seelow)
- 1 Gem. Hoppegarten
 - 2 Gem. Friedersdorf-Vogelsdorf
 - 3 Gem. Rüdersdorf bei Berlin
- Landkreis Oder-Spree (Stz Beeskow)
- 4 Gem. Schöneiche bei Berlin
 - 5 Gem. Woltersdorf
 - 6 Stadt Erkner
 - 7 Gem. Gosen-Neu Zittau
 - 8 Gem. Grünheide (Mark)

Land Berlin

- Berlin-Treptow-Köpenick
8 Ortsteil Friedrichshagen 11 Ortsteil Köpenick
10 Ortsteil Rahnsdorf 12 Ortsteil Müggelheim

Herausgeber

© Landesvermessung und Geobasisinformation Brandenburg
Heinrich-Mann-Allee 103, 14473 Potsdam
E-Mail: poststelle@geobasis-bb.de
Internet: http://www.geobasis-bb.de
in Zusammenarbeit mit dem Land Berlin
Senatsverwaltung für Stadtentwicklung II

1. Auflage 2007

Brandenburg: Grundaaktualität 4/2003 Einzelne Ergänzungen 7/2006
Berlin: Grundaaktualität 12/2005
Diese Karte ist gesetzlich geschützt. Vervielfältigung nur mit Erlaubnis des Herausgebers. Als Vervielfältigung gelten z. B. Nachdruck, Fotokopie, Mikroverfilmung, Digitalisieren, Scannen sowie Speicherung auf Datenträger.



Zeichenerklärung (Auszug)

Siedlung	
POTSDAM Name einer Stadt Die Schriftgröße der Ortsnamen richtet sich nach der Einwohnerzahl.	STERN Name eines Stadtteils Name eines Gemeindetats
Nuthetal Name einer Gemeinde	Nudow Name eines Gemeindetats
Siedlungssymbol	Siedlungssymbol
Industrie- und Gewerbefläche	Industrie- und Gewerbefläche
Öffentliche / nicht öffentliche Gebäude	Öffentliche / nicht öffentliche Gebäude
Öffentliches / nicht öffentliches Hochhaus	Öffentliches / nicht öffentliches Hochhaus
Kirchen / Kapelle	Kirchen / Kapelle
Krankenhaus / Sanatorium	Krankenhaus / Sanatorium
Polizei / Feuerwehr	Polizei / Feuerwehr
Hallenbad	Hallenbad
Jugendherberge / Schutzhütte	Jugendherberge / Schutzhütte
Gewächshäuser	Gewächshäuser
Bergbau in Betrieb / - außer Betrieb	Bergbau in Betrieb / - außer Betrieb
Hilfsanlage, Stollenmundloch / Schachtfahrung	Hilfsanlage, Stollenmundloch / Schachtfahrung
Erde- / Erdgas- / Wasserpumpe	Erde- / Erdgas- / Wasserpumpe
Tagebau, Grube, Steinbruch	Tagebau, Grube, Steinbruch
Torfsich	Torfsich
Förderband / Rohrleitung	Förderband / Rohrleitung
Vorratsbehälter	Vorratsbehälter
Umspannwerk und Hochspannungsleitungen mit Mast	Umspannwerk und Hochspannungsleitungen mit Mast
Kraftwerk / Heizwerk	Kraftwerk / Heizwerk
Schornstein / Kühlturm	Schornstein / Kühlturm
Windmühle / Windkraftanlage	Windmühle / Windkraftanlage
Sendemast / Radioteleskop	Sendemast / Radioteleskop
Sendemast / Antenne	Sendemast / Antenne
Wasserbehälter / Brunnen / Wasserturm	Wasserbehälter / Brunnen / Wasserturm
Pumpwerk / Wasserwerk / Wasserrad	Pumpwerk / Wasserwerk / Wasserrad
Kläranlage / mit Abscheibecken	Kläranlage / mit Abscheibecken

Vegetation	
Laubwald / Nadelwald	Laubwald / Nadelwald
Schneise	Schneise
Mischwald	Mischwald
Laubholz / Nadelholz	Laubholz / Nadelholz
Grünland	Grünland
Streuobst	Streuobst
Gartenland	Gartenland
Naturdenkmal Laub- / Nadelbaum	Naturdenkmal Laub- / Nadelbaum
Baumreihe / Naturdenkmal	Baumreihe / Naturdenkmal
Hecke mit Wall	Hecke mit Wall
Hecke ohne Wall	Hecke ohne Wall
Ackerland	Ackerland
Baumschule	Baumschule
Obstbaumplantage	Obstbaumplantage
Wein / Hopfen	Wein / Hopfen
Brachland	Brachland
Heide	Heide
Moor, Moos	Moor, Moos
Sumpf, nasser Boden	Sumpf, nasser Boden
Schilf, Röhricht	Schilf, Röhricht
Sand / Steine, Schotter, Geröll	Sand / Steine, Schotter, Geröll

Gewässer	
Strom, Fluss mit Fließrichtungspfeil und Buhnen	Strom, Fluss mit Fließrichtungspfeil und Buhnen
Fluss mit Wehr und Stromschnellen	Fluss mit Wehr und Stromschnellen
befahrbarer Staudamm	befahrbarer Staudamm
Wasserfälle	Wasserfälle
Quelle / Bach, Graben, Kanal nicht ständig wasserführend	Quelle / Bach, Graben, Kanal nicht ständig wasserführend
Wasserlauf verrohrt, unterirdisch	Wasserlauf verrohrt, unterirdisch
Taufelsee	Taufelsee
Ufermauer	Ufermauer
Mole	Mole
Anlegestelle	Anlegestelle
Auto- / Personalfähre	Auto- / Personalfähre
Leuchtturm / Leuchtf Feuer / Bake	Leuchtturm / Leuchtf Feuer / Bake
Schiffshebewerk	Schiffshebewerk
Schleusenkammer / Stl, Sperrwerk	Schleusenkammer / Stl, Sperrwerk
Sicherheitsstator / Düker	Sicherheitsstator / Düker
schiffbare / nicht schiffbare Gewässer	schiffbare / nicht schiffbare Gewässer

Relief	
Höhennlinien	Höhennlinien
Zähllinie	Zähllinie
Hauptlinie	Hauptlinie
1. Hülllinie	1. Hülllinie
2. Hülllinie	2. Hülllinie
Kessel, Senke	Kessel, Senke
Böschungshöhe 3 bis 6 m	Böschungshöhe 3 bis 6 m
Böschungshöhe 6 bis 12 m	Böschungshöhe 6 bis 12 m
Böschungshöhe 12 bis 18 m	Böschungshöhe 12 bis 18 m
Böschungshöhe 18 bis 24 m	Böschungshöhe 18 bis 24 m
Höhennpunkt mit Höhenangabe	Höhennpunkt mit Höhenangabe
Felsen	Felsen

Grenzen	
Staatsgrenze mit Grenzübergang	Gemeindegrenze
Landesgrenze	Nationalparkgrenze
Regierungsbezirksgrenze	Naturschutzgebietsgrenze
Landkreisgrenze	Truppenübungsplatz- / Standortübungsplatzgrenze
Grenze einer kreisfreien Stadt	

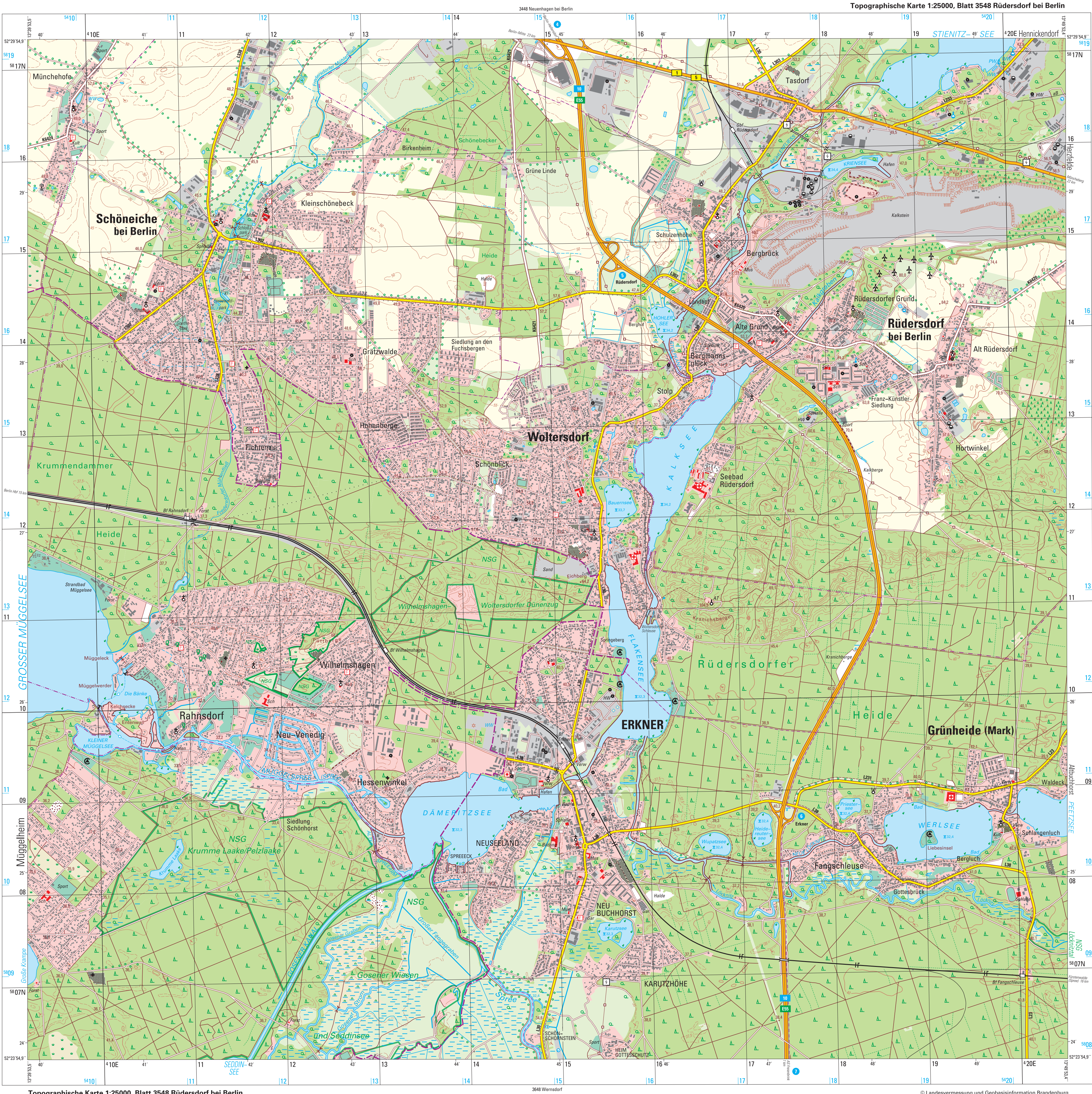
Geodätische Grundlagen	
Bezugssystem:	Europäisches Terrestrisches Referenzsystem 1989 (ETRS89), entspricht dem Welweiten Geodätischen System 1984 (WGS84)
Abbildung:	Universale Transversale Mercatorabbildung (UTM-Abbildung)
Höhensystem:	Höhen in Meter über Normalnull (NN), Pegel Konstanz Höhen über Normalhöhenull (NN), Pegel Amsterdam = NN + 0,1 m Umrechnung von Höhen aus dem ETRS89 / WGS84 in NNH = 40,8 m

Koordinaten	
UTM-Koordinaten der Zone 33 (bezogen auf ETRS89 / WGS84) 470 E Ostwert (in km) 5796 N Nordwert (in km)	Geographische Koordinaten (bezogen auf ETRS89 / WGS84) 12°54'33" E Geographische Länge (6,1 von Greenwich) 52°17'36" N Geographische Breite
Gauß-Krüger-Koordinaten (bezogen auf Potsdam-Datum) 4774 E Ostwert (in km) 5797 Hochwert (in km)	

Maßstab 1 : 25 000

1cm der Karte entspricht 250 m der Natur

0 500 1000 1500 2000 Meter



Topographische Karte 1:25000, Blatt 3548 Rüdersdorf bei Berlin

© Landesvermessung und Geobasisinformation Brandenburg