



Zeichenerklärung (Auszug)

Siedlung

POTSDAM
Name einer Stadt

Nuthetal
Name einer Gemeinde

STERN
Name eines Stadtteils

Nudow
Name eines Gemeindetells

Die Schriftgröße der Ortsnamen richtet sich nach der Einwohnerzahl.

Ver- und Entsorgung

Verkehr

Vegetation

Gewässer

Relief

Grenzen

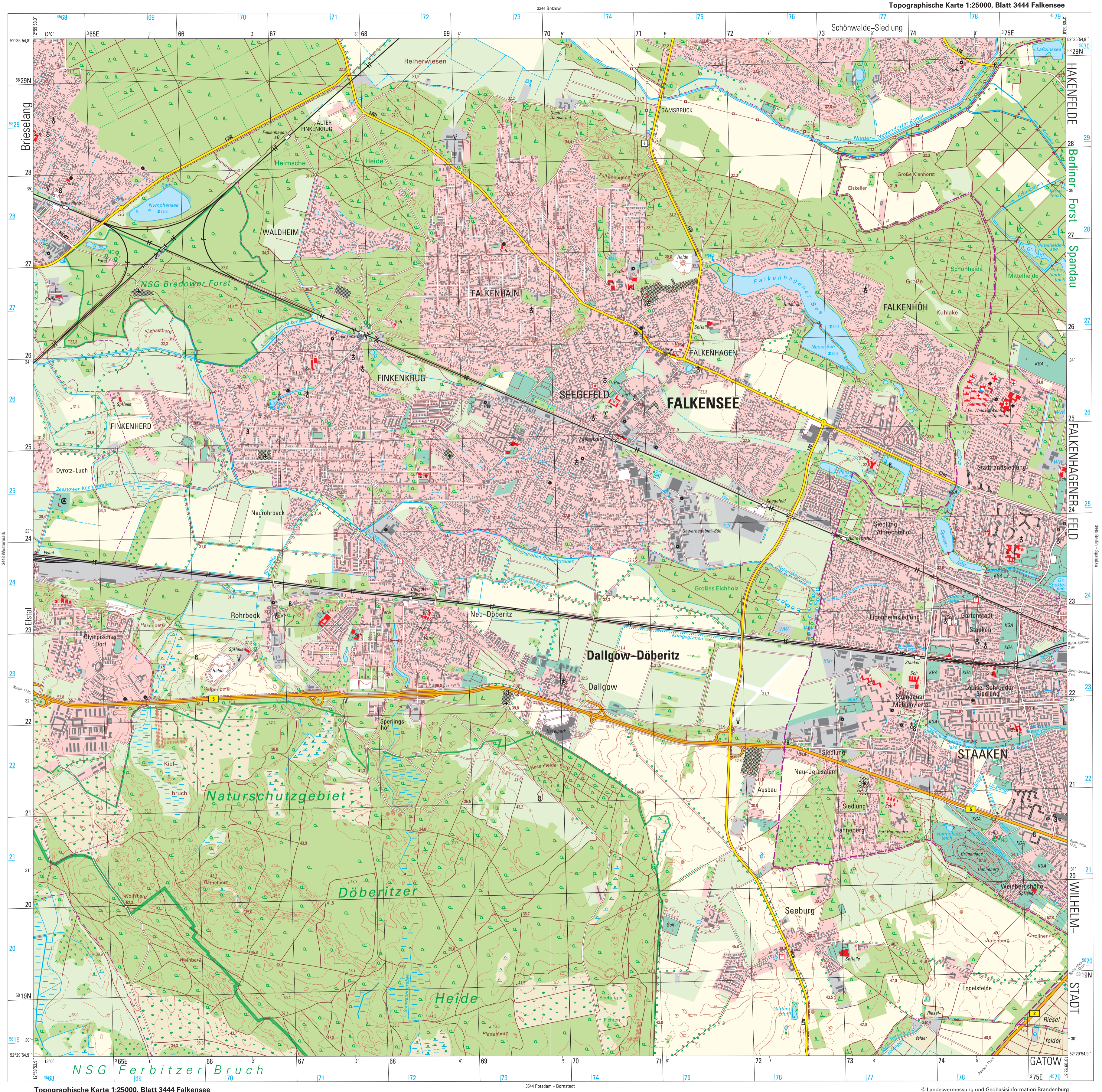
Geodätische Grundlagen

Koordinaten

Gauß-Krüger-Koordinaten

Maßstab 1 : 25 000

1 cm der Karte entspricht 250 m der Natur



Blattübersicht der Topographischen Karte 1 : 25 000 (TK25) in der Bundesrepublik Deutschland (Ausschnitt)

3390	3391	3392	3393	3394	3395	3396	3397
Rathow	Nerchau	Falkenberg	Neuen	Bötzow	Hennigsdorf	Beetzow	Stargard
3400	3401	3402	3403	3404	3405	3406	3407
Prenzlitz	Garitz	Wustrow	Falkensee	Berlin	Berlin	Berlin	Berlin
3410	3411	3412	3413	3414	3415	3416	3417
Berlin	Berlin	Berlin	Berlin	Berlin	Berlin	Berlin	Berlin
3420	3421	3422	3423	3424	3425	3426	3427
Wusterhausen	Wusterhausen	Wusterhausen	Wusterhausen	Wusterhausen	Wusterhausen	Wusterhausen	Wusterhausen

Diese Karte ist ein ATKIS®-Produkt, das aus dem Digitalen Basis-Landschaftsmodell des Amtlichen Topographisch-Kartographischen Informationssystems ATKIS®, einem Gemeinschaftsprojekt der deutschen Landesvermessung, abgeleitet ist. Sie liegt auch im Rasterdatenformat vor. Karten und Rasterdaten können vom Herausgeber bezogen werden.

Verwaltungsgliederung

Bundesrepublik Deutschland
Land Brandenburg

- Kreisfreie Stadt Potsdam
- Landkreis Havelland (Sitz: Rathenow)
- Stadt Falkensee
- Gem. Schönwalde-Glien
- Gem. Wustermark
- Gem. Dallgow-Döberitz

Land Berlin

Bezirk Spandau

- Ortsteil Hakenfelde
- Ortsteil Falkenhagener Feld
- Ortsteil Stäken
- Ortsteil Wilhelm-Feld
- Ortsteil Gatow

Herausgeber
Landesvermessung und Geobasisinformation Brandenburg
Heinrich-Mann-Allee 103, 14473 Potsdam, Telefon: (0331) 8844 - 1 23
E-Mail: poststelle@geobasis-bb.de
Internet: http://www.geobasis-bb.de
in Zusammenarbeit mit dem Land Berlin
Sensverwaltung für Stadtentwicklung und Umwelt III

2. Auflage 2012

Brandenburg: Grundaktualität 7/2010 - Einzelne Ergänzungen 6/2011
Berlin: Grundaktualität 3/2010 - Einzelne Ergänzungen 5/2012
Diese Karte ist gesetzlich geschützt. Vervielfältigung nur mit Erlaubnis des Herausgebers. Als Vervielfältigung gelten z. B. Nachdruck, Fotokopie, Mikroverfilmung, Digitalisieren, Scannen sowie Speicherung auf Datenträger.