



Zeichenerklärung (Auszug)

Siedlung

POTSDAM
Name einer Stadt

Nuthetal
Name einer Gemeinde

STERN
Name eines Stadtteils

Nudow
Name eines Gemeindeteils

Die Schriftgröße der Ortsnamen richtet sich nach der Einwohnerzahl.

Ver- und Entsorgung

Verkehr

Vegetation

Gewässer

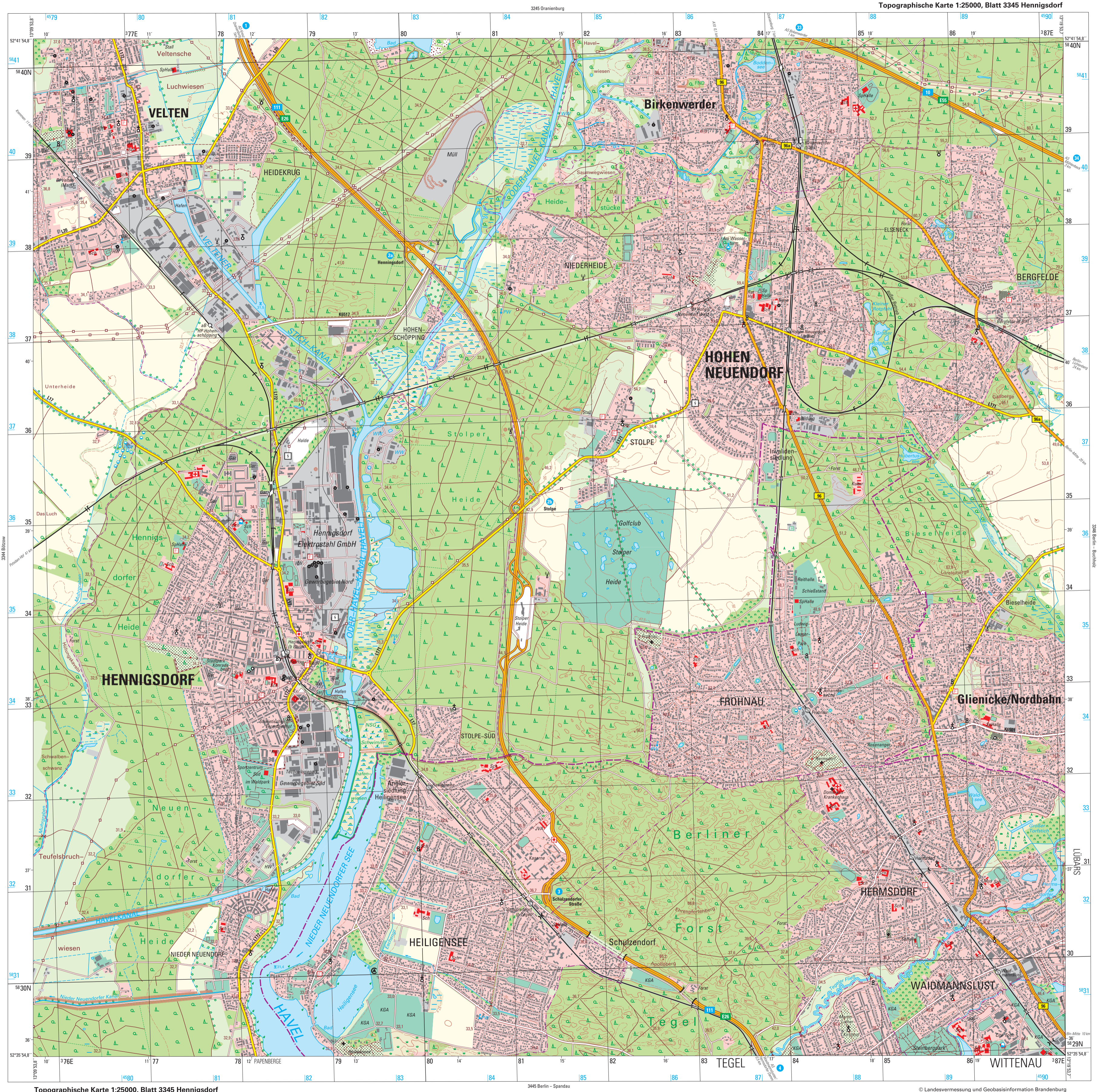
Relief

Grenzen

Geodätische Grundlagen

Koordinaten

Maßstab 1 : 25 000
1cm der Karte entspricht 250 m der Natur



Blattübersicht
der Topographischen Karte 1 : 25 000 (TK25)
in der Bundesrepublik Deutschland (Ausschnitt)

3301	3302	3303	3304	3305	3306	3307	3308
Frankfurt	Königsbrunn	Lützen	Kreuzberg	Oranienburg	Waldhagen	Bensdorf	Mühlberg
3311	3312	3313	3314	3315	3316	3317	3318
Nennhausen	Puckelwitz	Neuen	Bitzow	Hennigsdorf	Brenzberg	Wieschen	Wittenau
3321	3322	3323	3324	3325	3326	3327	3328
Garitz	Wachow	Wattmark	Fahnenberg	Berlin	Berlin	Berlin	Berlin
3331	3332	3333	3334	3335	3336	3337	3338
Breitenbrunn	Hilf	Größ-Kreutz	Katzen	Potsdam	Berlin	Berlin	Berlin

Brandenburg

Diese Karte ist ein ATKIS®-Produkt, das aus dem Digitalen Basis-Landschaftsmodell des Amtlichen Topographisch-Kartographischen Informationssystems ATKIS®, einem Gemeinschaftsprojekt der deutschen Landesvermessung, abgeleitet ist. Sie liegt auch im Rasterdatenformat vor. Karten und Rasterdaten können vom Herausgeber bezogen werden.

Verwaltungsgliederung

Bundesrepublik Deutschland
Land Brandenburg

Landkreis Oberhavel (Stz Oranienburg)

- Gem. Oberkrämer
- Stadt Vietzen
- Stadt Hohen Neuendorf
- Gem. Birkenwerder
- Stadt Hennigsdorf
- Gem. Mühlenbecker Land
- Gem. Glienicke/Nordbahn

Land Berlin

- 10 Ortsteil Tegel
- 11 Ortsteil Hennigsdorf
- 12 Ortsteil Waidmannslust
- 8 Ortsteil Frohnau
- 13 Ortsteil Lübars
- 14 Ortsteil Heiligensee
- 14 Ortsteil Wittenau

Herausgeber
© Landesvermessung und Geobasisinformation Brandenburg
Heinrich-Mann-Allee 103, 14473 Potsdam
E-Mail: poststelle@geobasis-bb.de
Internet: http://www.geobasis-bb.de
in Zusammenarbeit mit dem Land Berlin
Senatsverwaltung für Stadtentwicklung III

1. Auflage 2009

Brandenburg: Grundaktualität 12/2007 · Einzelne Ergänzungen 3/2008
Berlin: Grundaktualität 11/2007 · Einzelne Ergänzungen 10/2008

Diese Karte ist gesetzlich geschützt. Vervielfältigung nur mit Erlaubnis des Herausgebers. Als Vervielfältigung gelten z. B. Nachdruck, Fotokopie, Mikroverfilmung, Digitalisieren, Scannen sowie Speicherung auf Datenträgern.

ISBN 978-3-7490-3664-6