



Zeichenerklärung (Auszug)

Siedlung

POTSDAM
Name einer Stadt

Nuthetal
Name einer Gemeinde

Die Schriftgröße der Ortsnamen richtet sich nach der Einwohnerzahl.

STERN
Name eines Stadteils

Nudow
Name eines Gemeindeteils

Die Schriftgröße der Ortsnamen richtet sich nach der Einwohnerzahl.

Ver- und Entsorgung

Verkehr

Vegetation

Gewässer

Relief

Grenzen

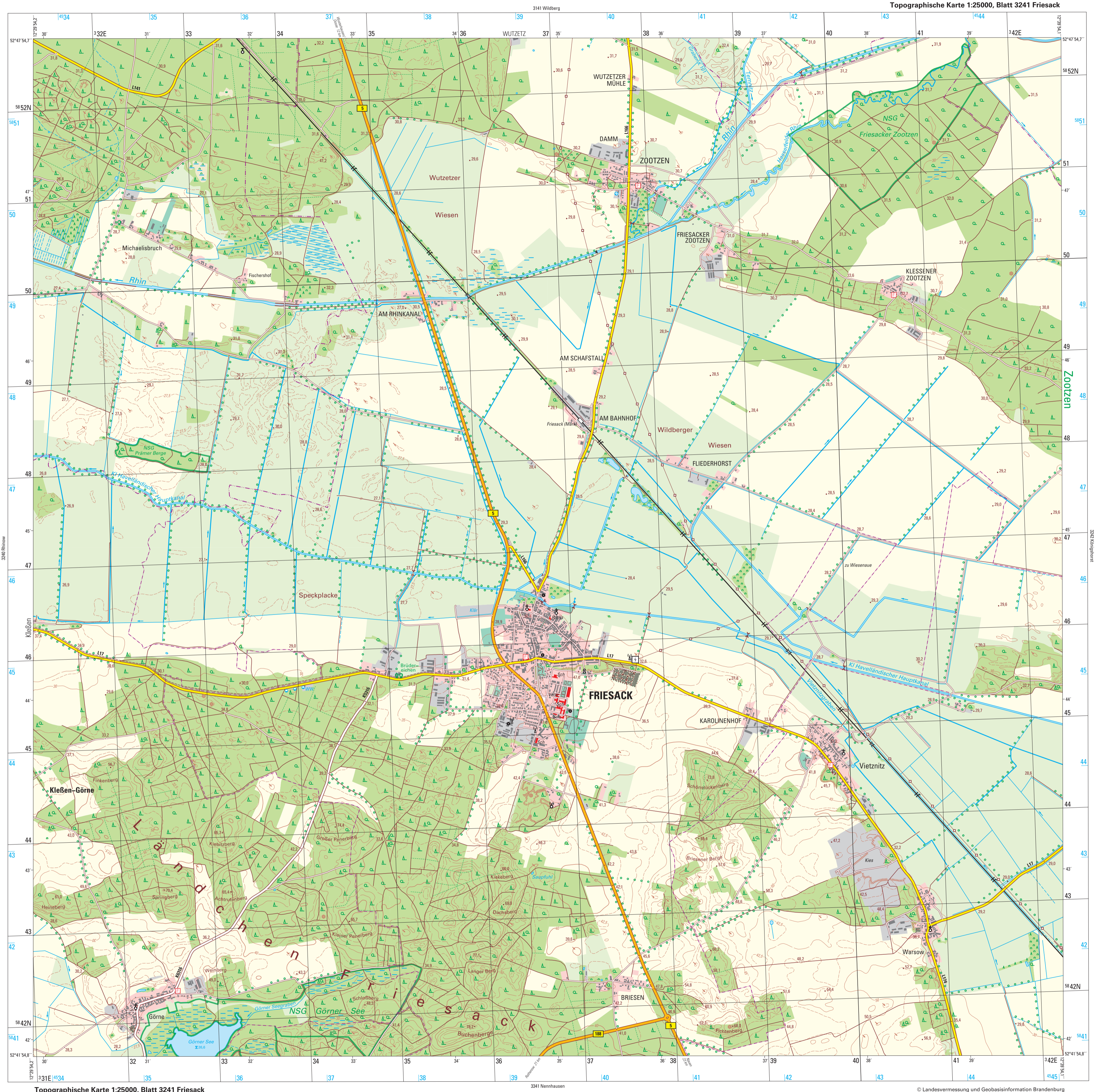
Geodätische Grundlagen

Koordinaten

Gauß-Krüger-Koordinaten

Maßstab 1 : 25 000

1 cm der Karte entspricht 250 m der Natur



Blattübersicht der Topographischen Karte 1 : 25 000 (TK25) in der Bundesrepublik Deutschland (Ausschnitt)

3233	3234	3235	3236	3237	3238	3239	3240	3241	3242	3243	3244
Hessental Wien (Bsp)	Hessental Heuberg	Bredlin	Neustadt Bussen	Wirkberg	Fahrleben	Wutzsch Alfresack	Kornau Sommerfeld				
3227	3228	3229	3230	3231	3232	3233	3234	3235	3236	3237	3238
Golbuck	Sandau Übel	Sandau Röhren	Friesack	Klopphorst	Luzan	Kramas					
3221	3222	3223	3224	3225	3226	3227	3228	3229	3230	3231	3232
Sternik	Ansbürg	Schöneberg	Rathowen	Hennhausen	Pallesleben	Neuen	Bilzow				
3217	3218	3219	3220	3221	3222	3223	3224	3225	3226	3227	3228
Fargemühle	Jerichow	Milow	Prenowitz	Golitz	Worow	Wustmark	Falkenberg				

Bearbeitungsgebiet der Landesvermessung und Geobasisinformation Brandenburg

Diese Karte ist ein ATKIS®-Produkt, das aus dem Digitalen Basis-Landschaftsmodell des Amtlichen Topographisch-Kartographischen Informationssystems ATKIS®, einem Gemeinschaftsprojekt der deutschen Landesvermessung, abgeleitet ist. Sie liegt auch im Rasterdatenformat vor. Karten und Rasterdaten können vom Herausgeber bezogen werden.

ATKIS

Verwaltungsgliederung

Bundesrepublik Deutschland
Land Brandenburg

Landkreis Ostprignitz-Ruppin (Sitz Neuppin)

- Gem. Dreetz
- Gem. Wusterhausen/Doose
- Gem. Fehrbellin
- Landkreis Havelland (Sitz Rathenow)
- Stadt Friesack
- Gem. Kleßen-Görne
- Gem. Mühlberge
- Gem. Wiesenau

Herausgeber

© Landesvermessung und Geobasisinformation Brandenburg
Heinrich-Mann-Allee 103, 14473 Potsdam
Telefon: (0331) 88 44 - 1 23 Telefax: (0331) 88 44 - 1 26
E-Mail: poststelle@geobasis-bb.de
Internet: http://www.geobasis-bb.de

2. Auflage 2011

Grundaktualität 10/2008 - Einzelne Ergänzungen 3/2010

Diese Karte ist gesetzlich geschützt. Vervielfältigung nur mit Erlaubnis des Herausgebers. Alle Vervielfältigungen gelten als Nachdruck. Fotokopie, Mikroverfilmung, Digitalisieren, Scannen sowie Speicherung auf Datenträger.