

Blattübersicht

der Topographischen Karte 1 : 25 000 (TK 25)
in der Bundesrepublik Deutschland (Ausschnitt)

2541 Waltersdorf	2542 Waltersdorf	2543 Waltersdorf	2544 Waltersdorf	2545 Waltersdorf	2546 Waltersdorf	2547 Waltersdorf	2548 Waltersdorf	2549 Waltersdorf	2550 Waltersdorf	2551 Waltersdorf	2552 Waltersdorf
2553 Waltersdorf	2554 Waltersdorf	2555 Waltersdorf	2556 Waltersdorf	2557 Waltersdorf	2558 Waltersdorf	2559 Waltersdorf	2560 Waltersdorf	2561 Waltersdorf	2562 Waltersdorf	2563 Waltersdorf	2564 Waltersdorf
2565 Waltersdorf	2566 Waltersdorf	2567 Waltersdorf	2568 Waltersdorf	2569 Waltersdorf	2570 Waltersdorf	2571 Waltersdorf	2572 Waltersdorf	2573 Waltersdorf	2574 Waltersdorf	2575 Waltersdorf	2576 Waltersdorf
2577 Waltersdorf	2578 Waltersdorf	2579 Waltersdorf	2580 Waltersdorf	2581 Waltersdorf	2582 Waltersdorf	2583 Waltersdorf	2584 Waltersdorf	2585 Waltersdorf	2586 Waltersdorf	2587 Waltersdorf	2588 Waltersdorf
2589 Waltersdorf	2590 Waltersdorf	2591 Waltersdorf	2592 Waltersdorf	2593 Waltersdorf	2594 Waltersdorf	2595 Waltersdorf	2596 Waltersdorf	2597 Waltersdorf	2598 Waltersdorf	2599 Waltersdorf	2600 Waltersdorf

Das Kartenwerk Topographische Karte 1 : 25 000 ist ein Gemeinschafts-
werk der Landesvermessungsämter der Länder der Bundesrepublik
Deutschland für einen Übergangszeitraum. Mit abweichendem Höhen-
und Zeichensystem für die neuen Länder und Berlin. Die einzelnen Karten-
blätter erscheinen in der Regel im Abstand von fünf Jahren in aktuali-
sierter Auflage. Die Karten können durch den Buchhandel oder unmittel-
bar vom Herausgeber bezogen werden.

Verwaltungsgliederung

Bundesrepublik Deutschland
Brandenburg

Landkreis Oberhavel (Sitz Oranienburg)	9 Gern. Kreuzbruch
1 Gern. Löwenberger Land	10 Gern. Zehlendorf
2 Gern. Lössen	11 Gern. Weiskendorf
3 Gern. Liebenwalde	12 Gern. Groß Schönebeck
4 Gern. Hammer	13 Gern. Zerpenschleuse
5 Gern. Liebenhagen	14 Gern. Schladenhagen
6 Gern. Maltz	15 Gern. Klosterfelde
7 Gern. Freyenthal	
8 Gern. Schmachtenhagen	

Herausgeber

© Landesvermessungsamt Brandenburg 1998
Heinrich-Mann-Allee 103, 14473 Potsdam
Telefon: (03 31) 88 44 - 0 Telefax: (03 31) 8 84 41 26 DateX-J: #47 49#
1. Auflage 1998

Umfassende Aktualisierung 1994

Diese Karte ist gesetzlich geschützt. Vervielfältigung nur mit Erlaubnis des
Herausgebers. Als Vervielfältigung gelten z.B. Nachdruck, Fotokopie, Mikro-
verfilmung, Digitalisieren, Scannen sowie Speicherung auf Datenträger.

ISBN N 3-7490-3539-3
9 783749 035397

3146 Liebenwalde 1998

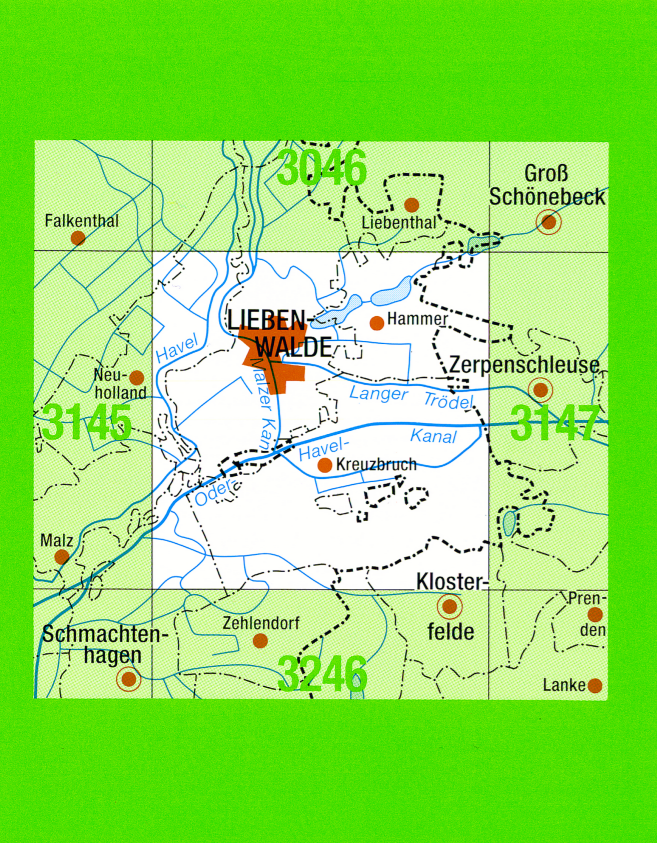
Topographische Karte

1 : 25 000

Normalausgabe

3146

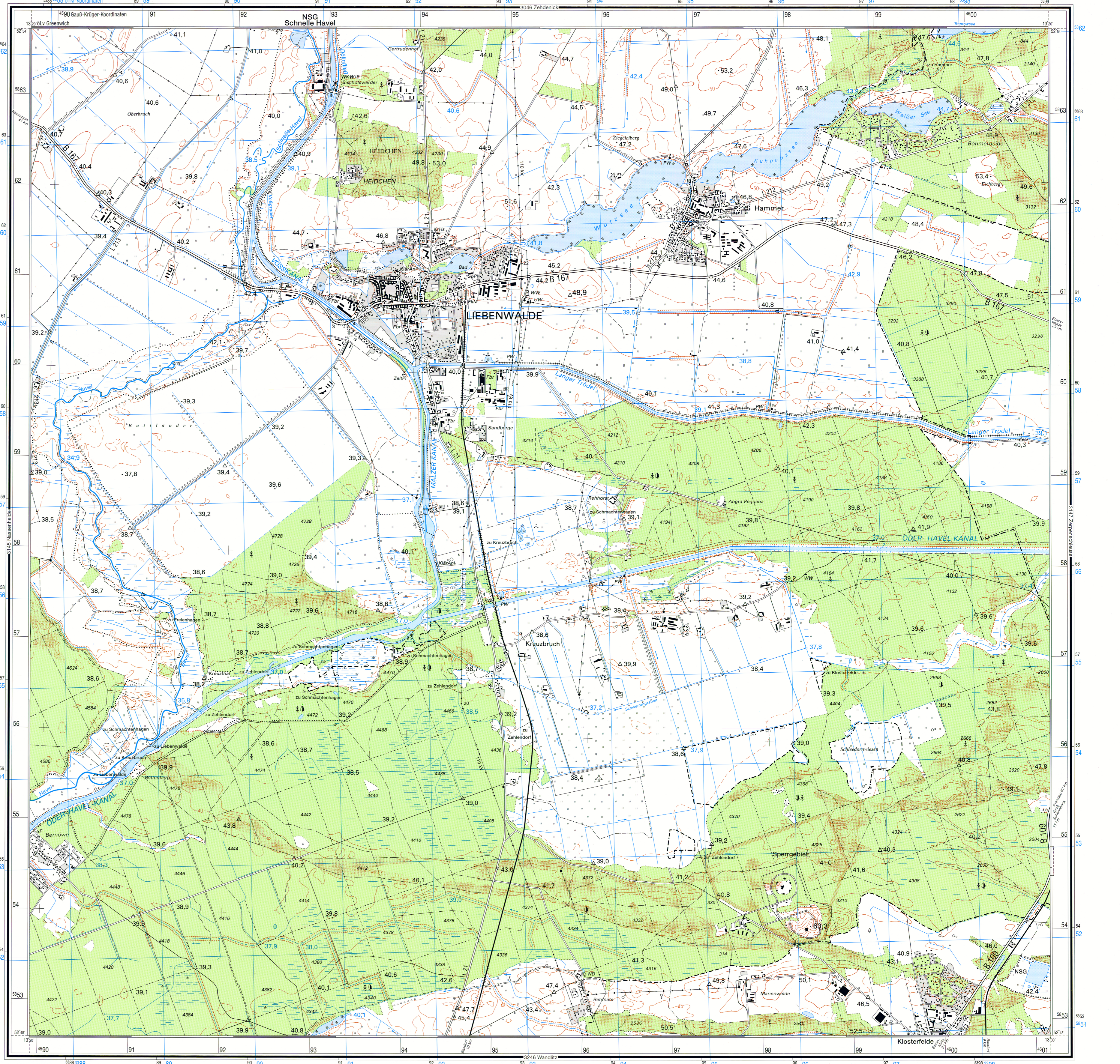
Liebenwalde



Landesvermessungsamt
Brandenburg

Zeichenerklärung (Auszug)

Grenzen	Siedlungen	Verkehr	Ausbauzustand	Gesetzliche Klassifizierung	Sonstige Verkehrsbauewerke	Vegetation	Gewässer	Relief	Sonstige topographische Objekte	Abkürzungen	Geodätische Grundlagen			
Staatsgrenze mit Grenzmarke und Nummer Landesgrenze Regierungsbezirksgrenze	Kreisgrenze Grenze einer Kreisfreien Stadt Gemeindengrenze Tropfenbildungsplatzgrenze, Stationsortsgrenze Naturerschützungsgrenze	Mehrgleisige Eisenbahn Eingleisige Eisenbahn, elektrifiziert Anschlußgleis Schmalspurige Eisenbahn Straßenbahn Seilbahn, Schwebelbahn, Sessellift	Schnellverkehrsstraße (mindestens vier Fahrstreifen) mit Klümpersignale Hauptstraße (Breite mindestens 6 m) Nebenstraße (Breite mindestens 4 m) Hauptweg (befestigt) Nebenweg (befestigt oder unbefestigt) Fußweg, Radfahrweg	Bundesautobahn Bundesstraße Landesstraße Kreisstraße Europastraße	Tunnel Eisenbahnfähre, Autofähre Personenfähre, Anlegestelle	Laubwald Schneewald Nadelwald Mischwald Einzelne Bäume, Gebüsch Regelmäßige Baumpflanzung, Baumreihe Park Hecke, Walhecke (Knick) Kleines Waldstück Hervorragende Blume	Strom, Fluß mit Fließrichtungspfeil Ankerplatz und Buhnen Mole, Beginn der Schifffahrt Fuß mit Wehr und Pegel Kanal mit Schiffschleuse Graben mit Seil- oder Stauchschleuse Bach Zeitweise wasserführender Bach Unterirdischer Wasserlauf Trockener Graben Furt	Senkener mit Wassersperre Weiher, Teich Veränderliche Gewässerfläche Talperre Wasserfälle Quelle Brunnen Wasserbehälter: offen, bedeckt Pumpwerk Kläranlage	Denkmal, Denkstein, Meilenstein Sendeturm, Sendemast Funktafel, Umsetzer Wassermühle Windmühle Höhle Findling Hilfsgrab Ringwall, Grenzwall, Schanze Flughafen Kleine Fabriken	Bergwerk: in Betrieb, außer Betrieb Bruchfeld Gradierwerk Steinbrüche, Gruben Steinriegel Mauer, Stützmauer Hochspannungsträger auf Holz- oder Stahlbetonmasten auf Stahlmasten Trigonometrischer Bodenpunkt mit Höhenangabe Trigonometrische Hochpunkte: Kirche, Turm, Gebäude	AS Autobahnanschlussstelle AD Autobahnkreuz AK Autobahnkreuz Bf Bahnhof BT Beobachtungsturm, Aussichtsturm Bz, Bg Berg Br Brunnen EW Elektrizitätswerk FM Forstrevier, Forsthaus F Friedhof	Graben Güterbahnhof Hafen Halbpostknotenstelle Hauptbahnhof Hubschrauberlandeplatz Jugendherberge Kanal Kopf-Seiten-Rampe Krankenhaus Kulturdenkmal Mühle	Naturschutzgebiet SFP Segelfluggelände SprSchz Sprungschanze StOStPz Stützpunkt Stromschleuse Teich Trigonometrischer Punkt TrOpPz Tropfenbildungsplatz UW Umspannwerk W Wasserurm WW Wasserwerk ZelPz Zeltplatz, Campingplatz	Geodätisches Datum: Potsdam Datum (Zentralpunkt Ravenberg) Bezugspunkt: Besselipsoid Orientierung: Berlin, Marienkirche Höhenmaß: (HN), Bezug: Kronstädter Pegel Gauß-Krüger-Abbildung



Maßstab 1 : 25 000
1 cm der Karte entspricht 250 m der Natur

Meter 500 250 0 500 10 15 Kilometer