



**Zeichenerklärung (Auszug)**

**Siedlung**

**POTSDAM**  
Name einer Stadt

**Nuthetal**  
Name einer Gemeinde

Die Schriftgröße der Ortsnamen richtet sich nach der Einwohnerzahl.

**Ver- und Entsorgung**

**Verkehr**

**Vegetation**

**Gewässer**

**Relief**

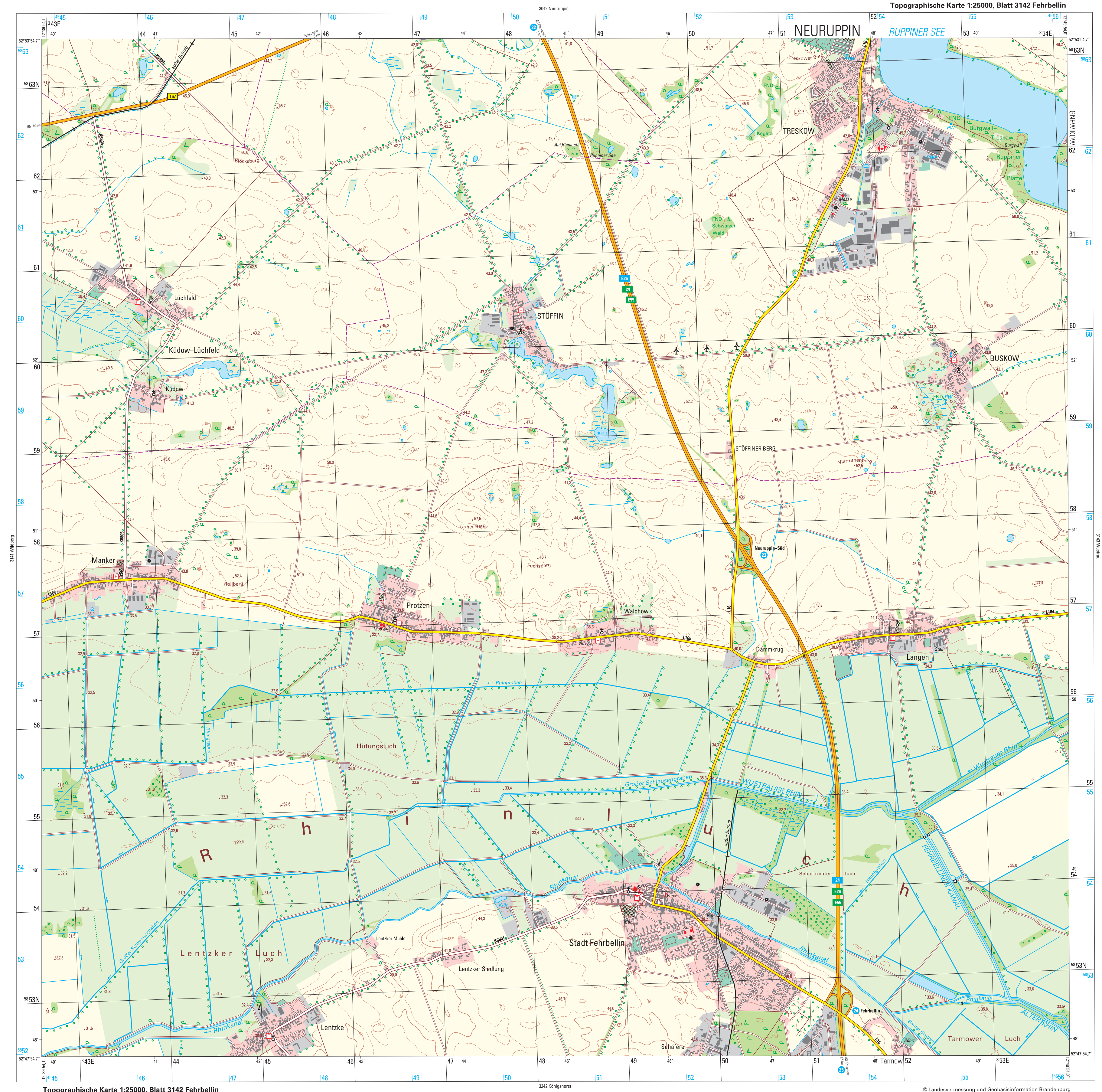
**Grenzen**

**Geodätische Grundlagen**

**Koordinaten**

**Gauß-Krüger-Koordinaten**

**Maßstab 1 : 25 000**  
1cm der Karte entspricht 250 m der Natur



**Blattübersicht**  
der Topographischen Karte 1 : 25 000 (TK25)  
in der Bundesrepublik Deutschland (Ausschnitt)

3038	3039	3040	3041	3042	3043	3044	3045
Obbarn	Demerthin	Kirtz	Lügge	Neuruppin	Lindow (Märk)	Gröbznitz	Klein-Müde
3136	3137	3138	3139	3140	3141	3142	3143
Havelberg	Bräse	Neuroth (Süd)	Wilsberg	Fehrbellin	Wustrow	Krommst. Sommerfeld	Neosorowitz
3236	3237	3238	3239	3240	3241	3242	3243
Strenz (Bf)	Spatz	Rhinow	Friesack	Königsfort	Lüch	Kremmen	Orientalberg
3338	3339	3340	3341	3342	3343	3344	3345
Arnsberg	Schöneberg	Rathow	Neuhassow	Paßensee	Neuwin	Bilzow	Hoyerswerda

■ Bearbeitungsgebiet der Landesvermessung und Geobasisinformation Brandenburg

Diese Karte ist ein ATKIS®-Produkt, das aus dem Digitalen Basis-Landschaftsmodell des Amtlichen Topographisch-Kartographischen Informationssystems ATKIS®, einem Gemeinschaftsprojekt der deutschen Landesvermessung, abgeleitet ist. Sie liegt auch im Rasterdatenformat vor. Karten und Rasterdaten können vom Herausgeber bezogen werden.

**Verwaltungsgliederung**

Bundesrepublik Deutschland  
Land Brandenburg

Landkreise Ostprignitz-Ruppin (Sitz Neuruppin)

- Gem. Märkisch Linden
- Gem. Dabergotz
- Gem. Temnitztal
- Stadt Neuruppin
- Gem. Fehrbellin

**Herausgeber**  
© Landesvermessung und Geobasisinformation Brandenburg  
Heinrich-Mann-Allee 103, 14473 Potsdam  
Telefon: (0331) 88 44 - 1 23 Telefax: (0331) 88 44 - 1 26  
E-Mail: poststelle@geobasis-bb.de  
Internet: http://www.geobasis-bb.de

**1. Auflage 2007**  
Grundaktualität: ©/2005 - Einzelne Ergänzungen 3/2007

Diese Karte ist gesetzlich geschützt. Vervielfältigung nur mit Erlaubnis des Herausgebers. Alle Vervielfältigungen gelten z. B. Nachdruck, Fotokopie, Mikroverfilmung, Digitalisieren, Scannen sowie Speicherung auf Datenträger.