

Schwedt/Oder
2951



Topographische Karte
1 : 25 000

Blattübersicht
der Topographischen Karte 1 : 25 000 (TK25)
in der Bundesrepublik Deutschland (Ausschnitt)

2947	2948	2949	2950	2951
Terdorf	Gerwölde	Wiesitz	Passow/Wostrow	Größ Pinnow
2947	2948	2949	2950	2951
Vorwerk	Friedrichswalde	Kriewitz	Angersdorf	Schwedt/Oder
3047	3048	3049	3050	3051
Lehnitz	Lehnitz	Clottin	Lunow	Cochow
3147	3148	3149	3150	3151
Marienwerder	Dornowke	Falkenberg/Hand	Dornowke	Juliusruh

■ Bearbeitungsgebiet der Landesvermessung und Geobasisinformation Brandenburg

Diese Karte ist ein ATKIS®-Produkt, das aus dem Digitalen Basis-Landschaftsmodell des Amtlichen Topographisch-Kartographischen Informationssystems ATKIS®, einem Gemeinschaftsprojekt der deutschen Landesvermessung, abgeleitet ist. Sie liegt auch im Rasterdatenformat vor. Karten- und Rasterdaten können vom Herausgeber bezogen werden.

Verwaltungsgliederung

Bundesrepublik Deutschland
Land Brandenburg

Landkreis Uckermark (Stz Prandau)

- 1 Stadt Schwedt/Oder
- 2 Gem. Mark Landin
- 3 Gem. Berkholz-Meyenburg
- 4 Gem. Schönberg

Herausgeber

© Landesvermessung und Geobasisinformation Brandenburg
Heinrich-Mann-Allee 103, 14473 Potsdam
Telefon: (0331) 88 44 - 1 23 Telefax: (0331) 88 44 - 1 26
E-Mail: poststelle@geobasis-bb.de
Internet: http://www.geobasis-bb.de

1. Auflage 2008

Standaktualität 10/2005 - Einzelne Ergänzungen 9/2007
Stand der Unterlagen im benachbarten Staatsgebiet 1984
Diese Karte ist gesetzlich geschützt. Vervielfältigung nur mit Erlaubnis des Herausgebers. Als Vervielfältigung gelten z. B. Nachdruck, Fotokopie, Mikroverfilmung, Digitalisieren, Scannen sowie Speicherung auf Datenträger.

ISBN 978-3-7490-3500-7

Zeichenerklärung (Auszug)

Siedlung

POTS DAM
Name einer Stadt

Nuthetal
Name einer Gemeinde

STERN
Name eines Stadteils

Nudow
Name eines Gemeindeteils

Die Schattgröße der Ortsnamen richtet sich nach der Einwohnerzahl.

Die Schattgröße der Ortsnamen richtet sich nach der Einwohnerzahl.

Ver- und Entsorgung

Verkehr

Vegetation

Gewässer

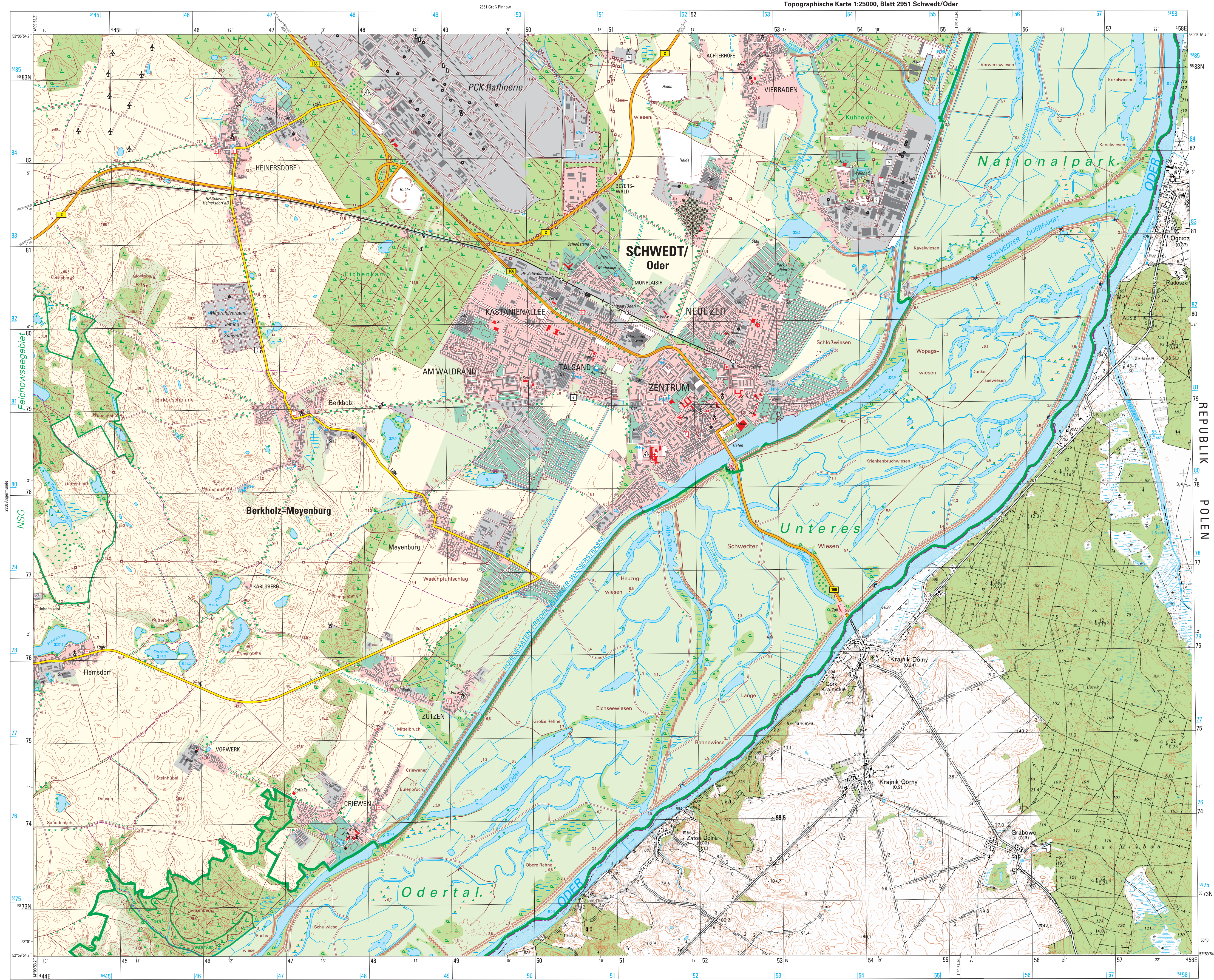
Relief

Grenzen

Geodätische Grundlagen

Koordinaten

Maßstab 1 : 25 000
1cm der Karte entspricht 250 m der Natur



Topographische Karte 1:25000, Blatt 2951 Schwedt/Oder