



Zeichenerklärung (Auszug)

Siedlung

POTSDAM
Name einer Stadt

Nuthetal
Name einer Gemeinde

Die Schriftgröße der Ortsnamen richtet sich nach der Einwohnerzahl.

STERN
Name eines Stadteils

Nudow
Name eines Gemeindetats

Die Schriftgröße der Ortsnamen richtet sich nach der Einwohnerzahl.

Ver- und Entsorgung

Vegetation

Gewässer

Relief

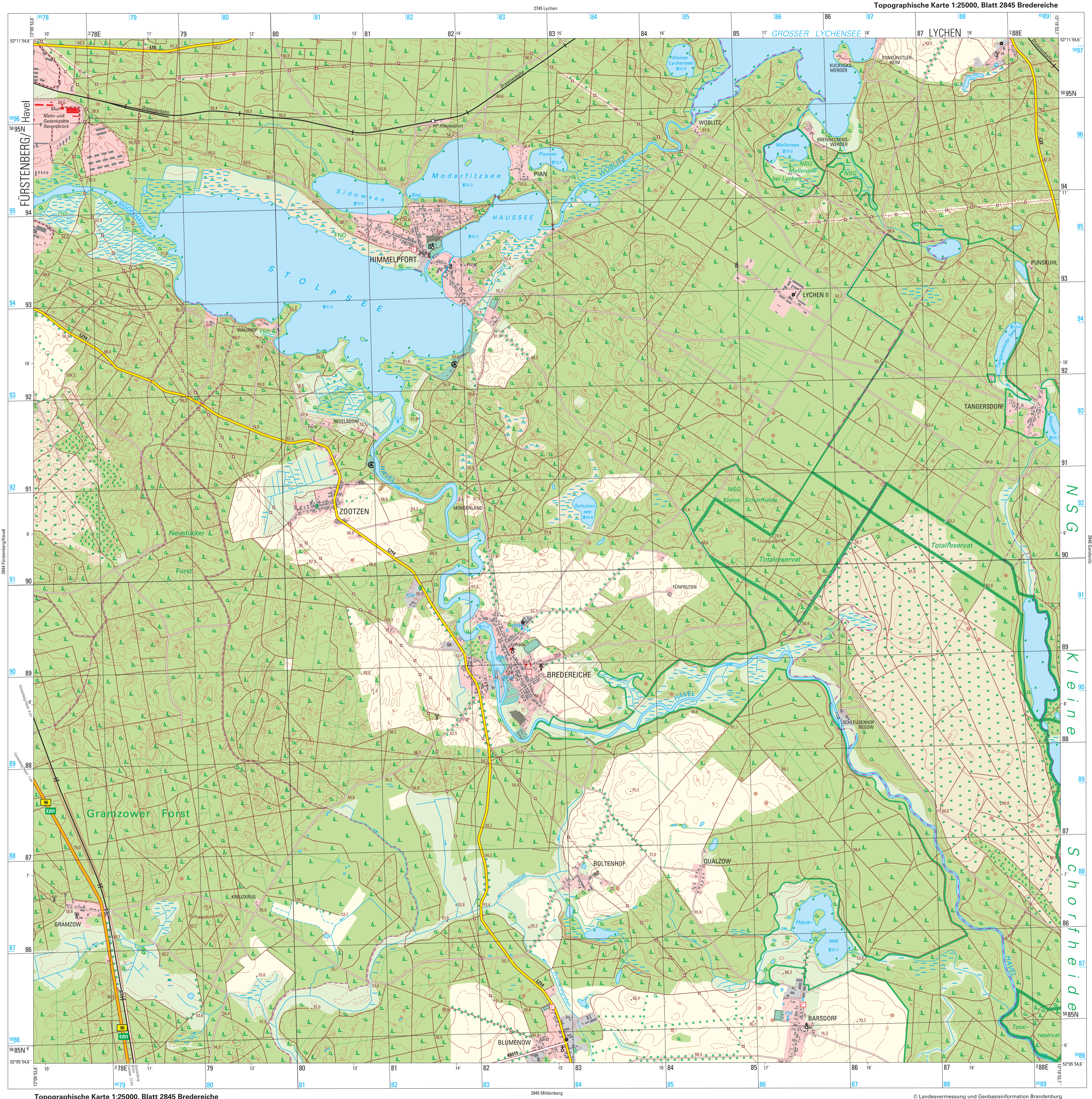
Grenzen

Geodätische Grundlagen

Koordinaten

Gauß-Krüger-Koordinaten

Maßstab 1 : 25 000
1cm der Karte entspricht 250m der Natur



Blattübersicht
der Topographischen Karte 1 : 25 000 (TK25)
in der Bundesrepublik Deutschland (Ausschnitt)

Mecklenburg - Vorpommern									
2201	2202	2203	2204	2205	2206	2207	2208	2209	2210
Wismar- Lagoen	Mürit- zensee	Wismar- Lagoen	Wismar- Lagoen	Wismar- Lagoen	Wismar- Lagoen	Wismar- Lagoen	Wismar- Lagoen	Wismar- Lagoen	Wismar- Lagoen
2301	2302	2303	2304	2305	2306	2307	2308	2309	2310
Dassow	Fläming- Zentrum	Brandenburg	Försting- Land	Brennacker	Grunditz	Tanzberg	Garowitz		
2401	2402	2403	2404	2405	2406	2407	2408	2409	2410
Neuzittau- Müritzer- Lagoen	Brandenburg	Brandenburg	Brandenburg	Brandenburg	Brandenburg	Brandenburg	Brandenburg	Brandenburg	Brandenburg
2501	2502	2503	2504	2505	2506	2507	2508	2509	2510
Frederdorf	Brandenburg	Brandenburg	Brandenburg	Brandenburg	Brandenburg	Brandenburg	Brandenburg	Brandenburg	Brandenburg
2601	2602	2603	2604	2605	2606	2607	2608	2609	2610
Löwen	Neuzittau	Löwen	Neuzittau	Neuzittau	Neuzittau	Neuzittau	Neuzittau	Neuzittau	Neuzittau
Brandenburg									

■ Bearbeitungsgebiet der Landesvermessung und Geobasisinformation Brandenburg

Diese Karte ist ein ATKIS®-Produkt, das aus dem Digitalen Basis-Landschaftsmodell des Amtlichen Topographisch-Kartographischen Informationssystems ATKIS®, einem Gemeinschaftsprojekt der deutschen Landesvermessung, abgeleitet ist. Sie liegt auch im Rasterdatenformat vor. Karten und Rasterdaten können vom Herausgeber bezogen werden.

ATKIS

Verwaltungsgliederung

Bundesrepublik Deutschland
Land Brandenburg

Landkreis Oberhavel (Sitz Oranienburg)
1 Stadt Fürstberg/Havel
2 Gem. Gröbbersdorf
3 Stadt Gränsee

Landkreis Uckermark (Sitz Prenzlau)
4 Stadt Lychen
5 Stadt Templin

Herausgeber
Landesvermessung und Geobasisinformation Brandenburg
Heinrich-Mann-Allee 103, 14473 Potsdam
Telefon: (0331) 88 44 - 1 23 Telefax: (0331) 88 44 - 1 26
E-Mail: poststelle@geobasis-bb.de
Internet: http://www.geobasis-bb.de

1. Auflage 2008
Grundaktualität 5/2007

Diese Karte ist gesetzlich geschützt. Vervielfältigung nur mit Erlaubnis des Herausgebers. Als Vervielfältigung gelten z. B. Nachdruck, Fotokopie, Mikroverfilmung, Digitalisieren, Scannen sowie Speicherung auf Datenträger.