

Blattübersicht

der Topographischen Karte 1 : 25 000 (TK 25)
in der Bundesrepublik Deutschland (Ausschnitt)

2506 Sporitz	2507 Friesen	2508 Plau	2509 Plau	2510 Plau	2511 Plau	2512 Plau	2513 Plau	2514 Plau	2515 Plau
2516 Kamitz	2517 Naritz	2518 Woltersdorf	2519 Woltersdorf	2520 Woltersdorf	2521 Woltersdorf	2522 Woltersdorf	2523 Woltersdorf	2524 Woltersdorf	2525 Woltersdorf

Mecklenburg-Vorpommern

2736 Dahle	2737 Berg	2738 Putz	2739 Gersdorf	2740 Freystadt	2741 Wolfsberg	2742 Miese	2743 Wolfsberg	2744 Wolfsberg
2856 Kamitz	2857 Blau	2858 Woltersdorf	2859 Woltersdorf	2860 Woltersdorf	2861 Woltersdorf	2862 Woltersdorf	2863 Woltersdorf	2864 Woltersdorf

Brandenburg

2906 Wittstock/Dosse	2907 Wittstock/Dosse	2908 Wittstock/Dosse	2909 Wittstock/Dosse	2910 Wittstock/Dosse	2911 Wittstock/Dosse	2912 Wittstock/Dosse	2913 Wittstock/Dosse	2914 Wittstock/Dosse
3136 Sohausen (Wald)	3137 Warten (Dose)	3138 Hardenberg	3139 Bositz	3140 Wittstock/Dosse	3141 Fehrenberg	3142 Fehrenberg	3143 Wittstock/Dosse	3144 Lübbow

— Bearbeitungszone zwischen den Landesvermessungsämtern

Das Kartenwerk Topographische Karte 1 : 25 000 ist ein Gemeinschafts-
werk der Landesvermessungsämter der Länder der Bundesrepublik
Deutschland für einen Übergangszeitraum mit abweichendem Höhen-
und Zeichensystem für die neuen Länder und Berlin. Die einzelnen
Kartenblätter erscheinen in der Regel im Abstand von fünf Jahren in
aktualisierter Auflage. Die Karten können durch den Buchhandel oder
unmittelbar vom Herausgeber bezogen werden.

Verwaltungsgliederung

Bundesrepublik Deutschland
Brandenburg

Landkreis Ostprignitz-Ruppin (Sitz Neuppin)	Landkreis Prignitz (Sitz Perleberg)
1 Gem. Blesendorf	18 Gem. Boddin
2 Gem. Maulbeerwalde	19 Gem. Bodin
3 Gem. Zastke	20 Gem. Langnow
4 Gem. Wernikow	
5 Gem. Jabel	
6 Stadt Wittstock/Dosse	
7 Gem. Blandikow	
8 Gem. Heiligengrabe	
9 Gem. Blumenthal	
10 Gem. Blumenthal	
11 Gem. Grobkow bei Blumenthal	
12 Gem. Papenbruch	
13 Gem. Dossow	
14 Gem. Fretzdorf	
15 Gem. Christdorf	

Herausgeber

© Landesvermessungsamt Brandenburg 1999
Heinrich-Mann-Allee 1023, 14473 Potsdam
Telefon: (0331) 88 44 - 0 Telefax: (0331) 88 44 - 126
Internet: <http://www.brandenburg.de/lds>
E-Mail: lvs@mailbvl.brandenburg.de

1. Auflage 1999
Umfassende Aktualisierung 1995
Diese Karte ist gesetzlich geschützt. Vervielfältigung nur mit Erlaubnis des
Herausgebers. Als Vervielfältigung gelten z. B. Nachdruck, Fotokopie, Mikro-
verfilmung, Digitalisieren, Scannen sowie Speicherung auf Datenträger.

ISBN N 3-7490-3611-X
9 783749 036110

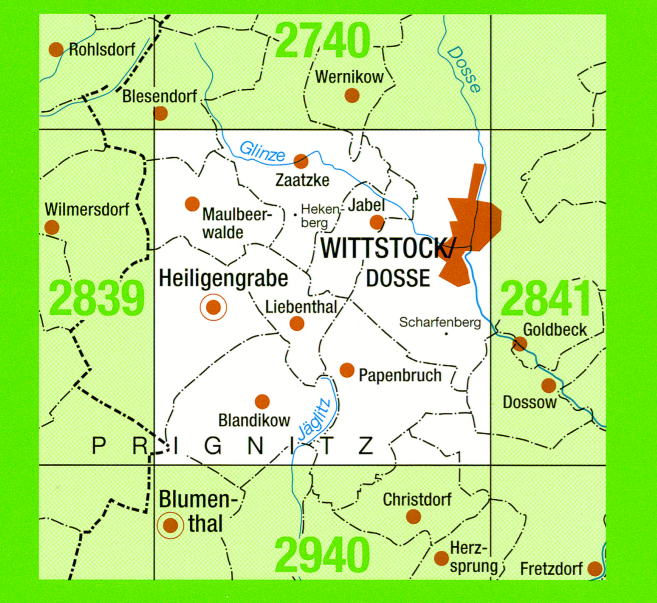
Topographische Karte

1 : 25 000

Normalausgabe

mit UTM-Koordinaten (bezogen auf WGS 84/ETRS 89)

2840 Wittstock/Dosse



Landesvermessungsamt
Brandenburg

Zeichenerklärung (Auszug)

Grenzen

54 Staatsgrenze mit Grenzmarke und Nummer	----- Gemeindegrenze
----- Landesgrenze	----- Truppenübungsplatzgrenze, Standortplatzgrenze
----- Regierungsbezirksgrenze	----- Naturschutzgebietgrenze
----- Kreisgrenze	
----- Grenze einer kreisfreien Stadt	

Siedlungen

NAUEN Name einer Stadt	PLAUE Name eines Stadtteils
Golm Name einer Gemeinde	Leest Name eines Gemeindeteils
Ausbau Die Schriftgrößen richten sich nach den Einwohnerzahlen:	Ausbau Name eines Wohnplatzes
Beschlossene Bebauung	Historische Mauer
Einzelne Gebäude	Schloss, Burg
Hervorragende Gebäude	Schlossruine, Burgruine
Große Kirche mit Turm	Gewächshaus
Kirche mit Turm	Friedhof
Kapelle	Sportplatz
Türme: massiver Bau, leichter Bau	Schießstand
Schornstein	

Verkehr

Bahnen

Mehrgleisige Eisenbahn	Schmalspurige Eisenbahn
Engleisige Eisenbahn, elektrifiziert	Straßenbahn
Anschlussgleis	Selbahn, Schwebbahn, Sesselfort

Straßen und Wege

Ausbauzustand	Gesetzliche Klassifizierung
45 Schnellverkehrsstraße (mind. vier Fahrstreifen) in Bau mit Klömmeregelung	A 2 Bundesautobahn
46 Hauptstraße (Breite mind. 8 m)	B 96 Bundesstraße
47 Nebenstraße (Breite mind. 6 m)	L 47 Landesstraße
48 Nebenstraße (Breite mind. 4 m)	K 6903 Kreisstraße
49 Hauptweg (befestigt oder unbefestigt)	E 60 Europastraße
50 Fußweg, Radfahrweg	

Sonstige Verkehrsbauewerke

Hochstraße	Tunnel
Brücken	Eisenbahnfähre; Autofähre
Steg, Fußgängerbrücke	Personenfähre; Anlegestelle

Vegetation

Laubwald	Garten
Schneise	Weinbau
Nadelwald	Sonstige technische Kultur
Forstabteilungsnummer	Wiese, Weide; nasse Stellen
Mischwald	Moor, Bruch, Sumpf, Torfisch
Einzelne Bäume; Gebüsch	Schilf, Rohr
Regelmäßige Baumpflanzung, Baumschule	Heide
Park	Sand, Kies, Geröll
Hecke, Wallhecke (Knick)	
Kleines Waldstück	
Hervorragende Bäume	

Gewässer

27,1 Strom, Fluss mit Fließrichtungspfeil	Binnensee mit Wasserspiegelhöhe
Ankerplatz und Buhnen	Weher, Teich
Mole; Beginn der Schifffahrt	Veränderliche Gewässerfläche
Fluss mit Wehr und Pegel	Talsperre
Kanal mit Schiffschleuse	Wasserröhre
Graben mit Stiel oder Stauschleuse	Quelle
Bach	Brunnen
Zwischenweise wasserführender Bach	Wasserbehälter: offen, bedeckt
Unterirdischer Wasserlauf	Pumpwerk
Trockener Graben	Kläranlage
Furt	

Relief

25 m - Höhenlinie	Felsen
5 m - Höhenlinie	Büschungen mit relativer Höhenangabe
2,5 m - Höhenlinie	Dämme, Deiche
1,25 m - Höhenlinie	
148,8 Höhenpunkt mit Höhenangabe	

Sonstige topographische Objekte

Denkmal, Denkstein, Meilenstein	Bergwerk: in Betrieb; außer Betrieb
Sendeturm; Sendemast	Bruchfeld
Funkstelle, Umsetzer	Gradierwerk
Wassermühle	Steinbrüche, Gruben
Windmühle	Steinriegel
Windrad	Mauer, Stützmauer
Höhle	Hochspannungsleitungen auf Holz- oder Stahlbetonmasten auf Stahlmasten
Findling	Trigonometrischer Bodennetzpunkt mit Höhenangabe
Hüdengrab	Trigonometrischer Höhenpunkt: Kirche; Turm; Gebäude
Ringwall, Grenzwall, Schanze	
Flughafen	
Kleine Fabriken	

Abkürzungen

AD Autobahnkreuz	GBT Güterbahnhof	NSG Naturschutzgebiet
AK Autobahnkreuz	Gr Graben	Sch Schornachweh
AS Autobahnanschlussstelle	HBT Hauptbahnhof	SFP Segelfluggelände
..B, B Bach	..Hn, Hn Hafen	SprSchz Sprungschanze
..B, Bt Bahnhof	HP Haltepunkt, Haltestelle	StOStP Stanzortübungsplatz
..B, Bt Berg	HPt Haltepunkt	T Teich
..B, Bt Brunnen	JgHb Jugendherberge	TP Trigonometrischer Punkt
BT Beobachtungsturm, Aussichtsturm	..Kan, Kan Kanal	TrÜbP Truppenübungsplatz
EW Elektrizitätswerk	KD Kulturdenkmal	UW Umpfängerwerk
..F, Fm, Fm Farnstaud	KH Krankenhaus	Wt Wasseranstalt
..Fm, Fm Friedhof	KSR Kopf-Sekel-Rampe	WW Wasserwerk
FMn Flughafen	MH Mühle	ZelP Zeltplatz, Campingplatz

Geodätische Grundlagen

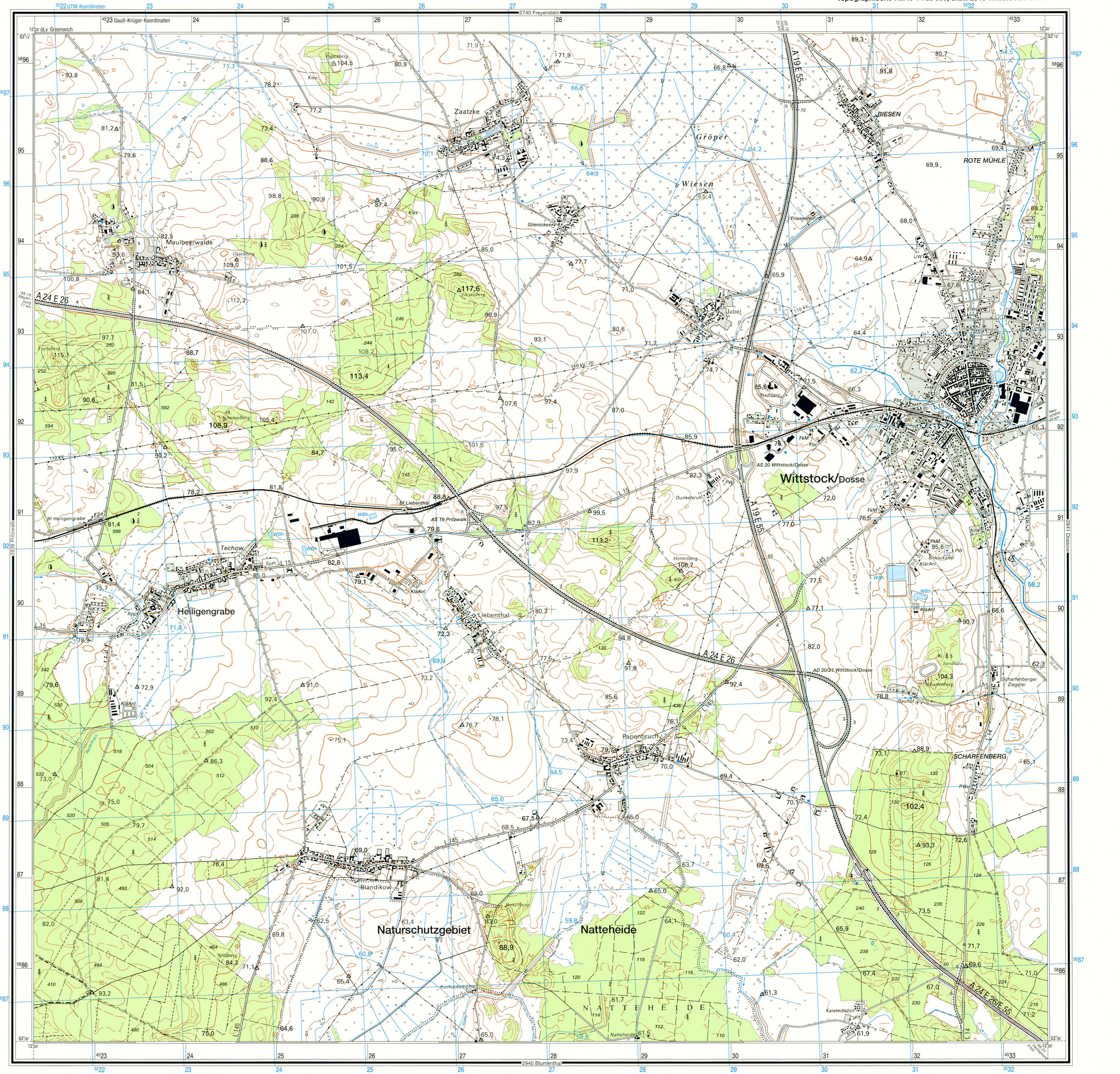
Geodätisches Datum: Potsdam Datum (Zentralpunkt Rauenberg)
Berufliche Geodätisches Datum: Orientierung Berlin, Meistrecke
Höhensystem: Höhennull (HN), Bezug Kronstädter Pegel
Abkürzung: Gauß-Krüger-Abkürzung

Koordinaten und Höhen der Karte

Geographische Koordinaten (bezogen auf Potsdam Datum)	Gauß-Krüger-Koordinaten (bezogen auf Potsdam Datum)
12° 20' Geographische Länge	42° 23' Rechtswert (in km)
53° 08' Geographische Breite	58° 06' Hochwert (in km)
UTM-Koordinaten der Zone 33 (bezogen auf WGS 84/ETRS 89)	Höhen
322 E Ostwert (in km)	Die Höhen sind in Metern über Höhennull (HN) angegeben. Höhe über Normalhöhennull (NN), Bezug Amsterdamer Pegel = Höhe über HN + 0,1 m
587 N Nordwert (in km)	

Umrechnung aus dem World Geodetic System (WGS 84/ETRS 89) in Koordinaten und Höhen der Karte

GPS-Empfänger zur Positionbestimmung in der Öffentlichkeit liefern unter anderem auf das WGS 84-Ebene bezogene Geographische Koordinaten und Höhen. Sie können durch Anbringung folgender Werte in Geographische Koordinaten und HN-Höhen dieses Kartenblatts umgerechnet werden:
+ 5,77" für die Geographische Länge, + 5,36" für die Geographische Breite, - 40,3 m für die HN-Höhe



Maßstab 1 : 25 000
1 cm der Karte entspricht 250 m der Natur

Meter 500 250 0 0,5 1,0 1,5 Kilometer