



Pritzwalk  
2839



Topographische Karte  
1 : 25 000

2008

Zeichenerklärung (Auszug)

**Siedlung**

**POTSDAM**  
Name einer Stadt

**Nuthetal**  
Name einer Gemeinde

Die Schriftgröße der Ortsnamen richtet sich nach der Einwohnerzahl.

**STERN**  
Name eines Stadteils

**Nudow**  
Name eines Gemeindeteils

Die Schriftgröße der Ortsnamen richtet sich nach der Einwohnerzahl.

**Ver- und Entsorgung**

**Verkehr**

**Vegetation**

**Gewässer**

**Relief**

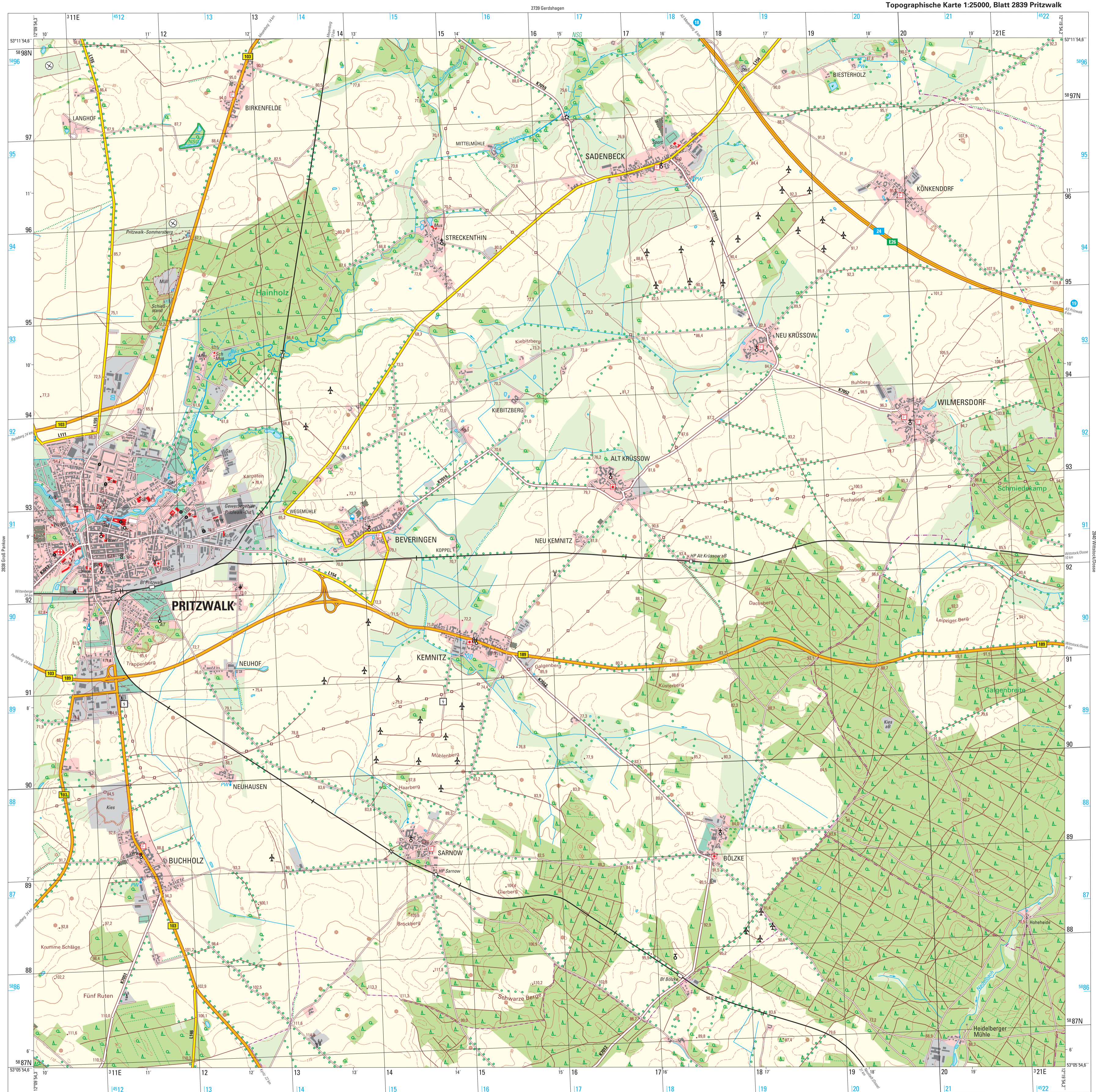
**Grenzen**

**Geodätische Grundlagen**

**Koordinaten**

**Gauß-Krüger-Koordinaten**

**Maßstab 1 : 25 000**  
1cm der Karte entspricht 250m der Natur



Blattübersicht  
der Topographischen Karte 1 : 25 000 (TK25)  
in der Bundesrepublik Deutschland (Ausschnitt)

MV	2776	2777	2778	2779	2780	2781	2782	MV
Dallwitz	Berge	Putz	Gerdschagen	Frevenstein	Wredenhausen	Mirg		
2806	2807	2808	2809	2810	2811	2812		
Kerstitz	Bark	Groß Panitzsch	Pritzwalk	Wilmersdorf	Dosse	Bücker	Stöck	
2836	2837	2838	2839	2840	2841	2842		
Wilmersdorf	Pelberg	Königsberg	Dammshaus	Blumenthal	Frederitz	Neuruppin	Görschen	
3021	3022	3023	3024	3025	3026	3027	3028	
Wittenberg	Witzsch	Witzsch	Demarin	Kyritz	Lügow	Neuruppin		

Bearbeitungsgebiet der Landesvermessung und Geobasisinformation Brandenburg

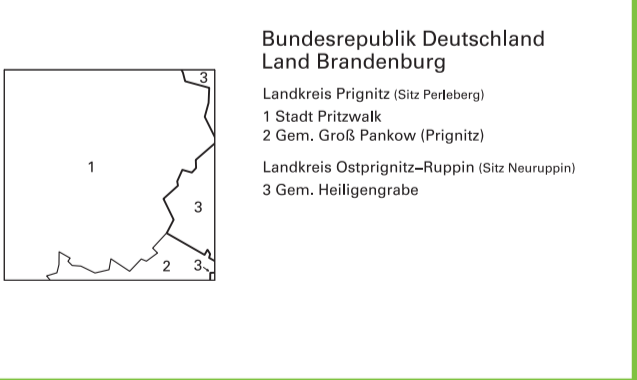
Diese Karte ist ein ATKIS®-Produkt, das aus dem Digitalen Basis-Landschaftsmodell des Amtlichen Topographisch-Kartographischen Informationssystems ATKIS®, einem Gemeinschaftsprojekt der deutschen Landesvermessung, abgeleitet ist. Sie liegt auch im Rasterdatenformat vor. Karten und Rasterdaten können vom Herausgeber bezogen werden.

**Verwaltungsgliederung**

Bundesrepublik Deutschland  
Land Brandenburg

Landkreis Prignitz (Stz Pritzwalk)  
1 Stadt Pritzwalk  
2 Gem. Groß Panitzsch (Prignitz)

Landkreis Ostprignitz-Ruppin (Stz Neuruppin)  
3 Gem. Helliges-Gehege



**Herausgeber**

Landesvermessung und Geobasisinformation Brandenburg  
Heinrich-Mann-Allee 103, 14473 Potsdam  
Telefon: (0331) 88 44 - 1 23 Telefax: (0331) 88 44 - 1 26  
E-Mail: poststelle@geobasis-bb.de  
Internet: http://www.geobasis-bb.de

1. Auflage 2008  
Grundaktualität 7/2006 - Einzelne Ergänzungen 4/2007

Diese Karte ist gesetzlich geschützt. Vervielfältigung nur mit Erlaubnis des Herausgebers. Alle Vervielfältigungen gelten z. B. Nachdruck, Fotokopie, Mikroverfilmung, Digitalisieren, Scannen sowie Speicherung auf Datenträger.

ISBN 978-3-7490-3600-4