



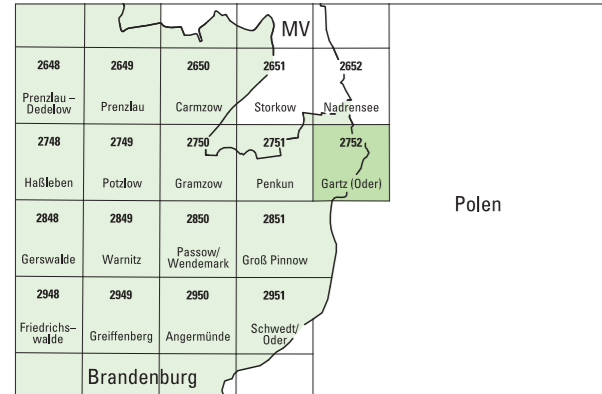
Gartz (Oder)
2752



Topographische Karte
1 : 25 000

2752 Gartz (Oder) 2008

Blattübersicht
der Topographischen Karte 1 : 25 000 (TK25)
in der Bundesrepublik Deutschland (Ausschnitt)



Bearbeitungsgebiet der Landesvermessung und Geobasisinformation Brandenburg

Diese Karte ist ein ATKIS®-Produkt, das aus dem Digitalen Basis-Landschaftsmodell des Amtlichen Topographisch-Kartographischen Informationssystems ATKIS®, einem Gemeinschaftsprojekt der deutschen Landesvermessung, abgeleitet ist. Sie liegt auch im Rasterdatenformat vor. Karten und Rasterdaten können vom Herausgeber bezogen werden.



Verwaltungsgliederung



Herausgeber

Landesvermessung und Geobasisinformation Brandenburg
Heinrich-Mann-Allee 103, 14473 Potsdam
Telefon: (0331) 85 44 - 1 23 Telefax: (0331) 88 44 - 1 26
E-Mail: poststelle@geobasis-bb.de
Internet: https://www.geobasis-bb.de

1. Auflage 2008

Grundaktualität 10/2005 - Einzelne Ergänzungen 9/2007
Stand der Unterlagen im benachbarten Staatsgebiet 1984
Diese Karte ist gesetzlich geschützt. Vervielfältigung nur mit Erlaubnis des Herausgebers. Als Vervielfältigung gelten: D., Nachdruck, Fotokopie, Mikroverfilmung, Digitalisieren, Scannen sowie Speicherung auf Datenträger.

ISBN 978-3-7490-3576-2



Zeichenerklärung (Auszug)

Siedlung

POTSDAM
Name einer Stadt

Nuthetal
Name einer Gemeinde

Die Schriftgröße der Ortsnamen richtet sich nach der Einwohnerzahl.

Ver- und Entsorgung

Verkehr

Vegetation

Gewässer

Relief

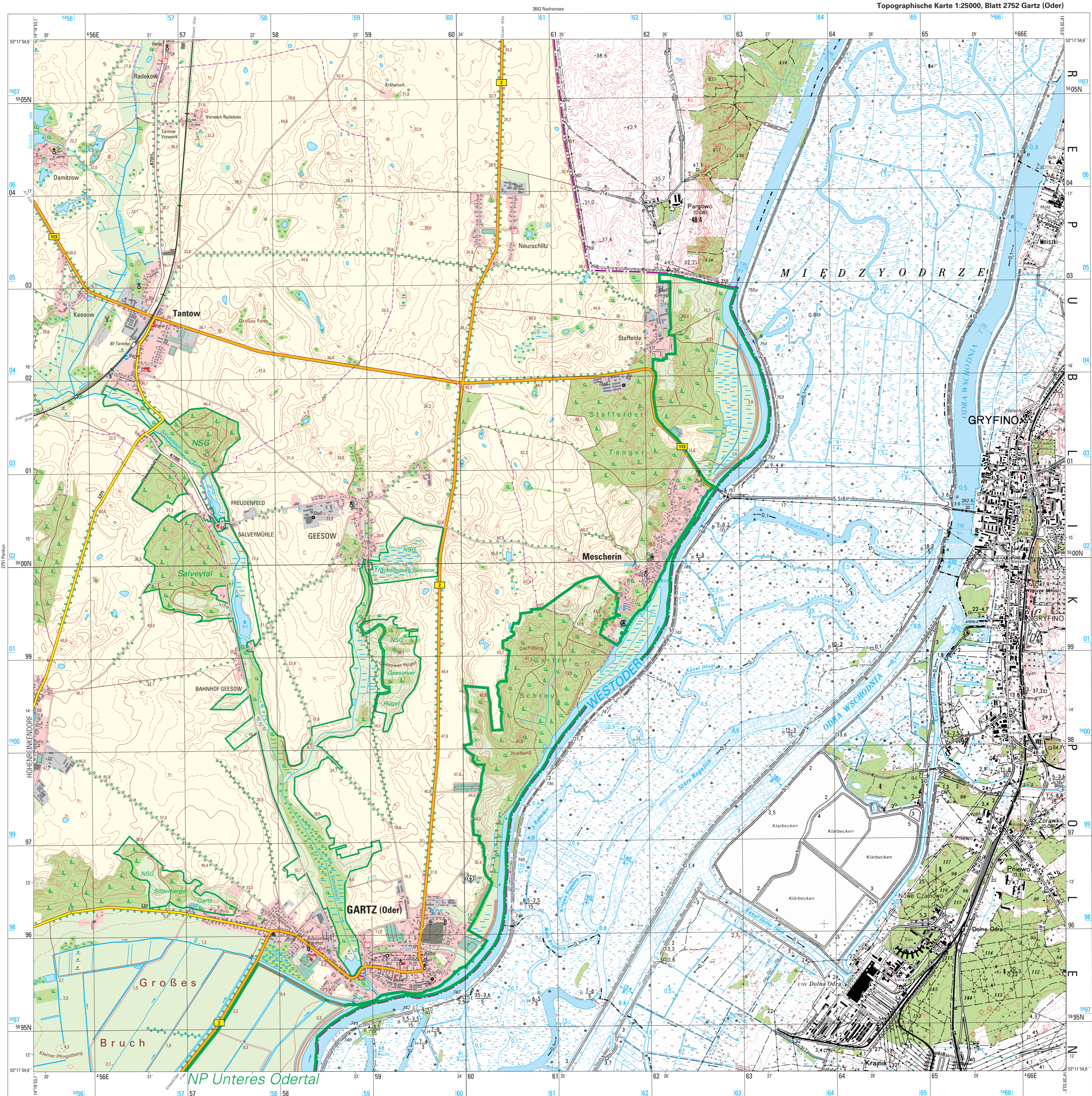
Grenzen

Geodätische Grundlagen

Koordinaten

Gauß-Krüger-Koordinaten

Maßstab 1 : 25 000
1cm der Karte entspricht 250 m der Natur



Topographische Karte 1:25000, Blatt 2752 Gartz (Oder)