



Zeichenerklärung (Auszug)

Siedlung

POTSDAM
Name einer Stadt

Nuthetal
Name einer Gemeinde

Die Schriftgröße der Ortsnamen richtet sich nach der Einwohnerzahl.

STERN
Name eines Stadteils

Nudow
Name eines Gemeindeteils

Die Schriftgröße der Ortsnamen richtet sich nach der Einwohnerzahl.

Ver- und Entsorgung

Vegetation

Gewässer

Relief

Grenzen

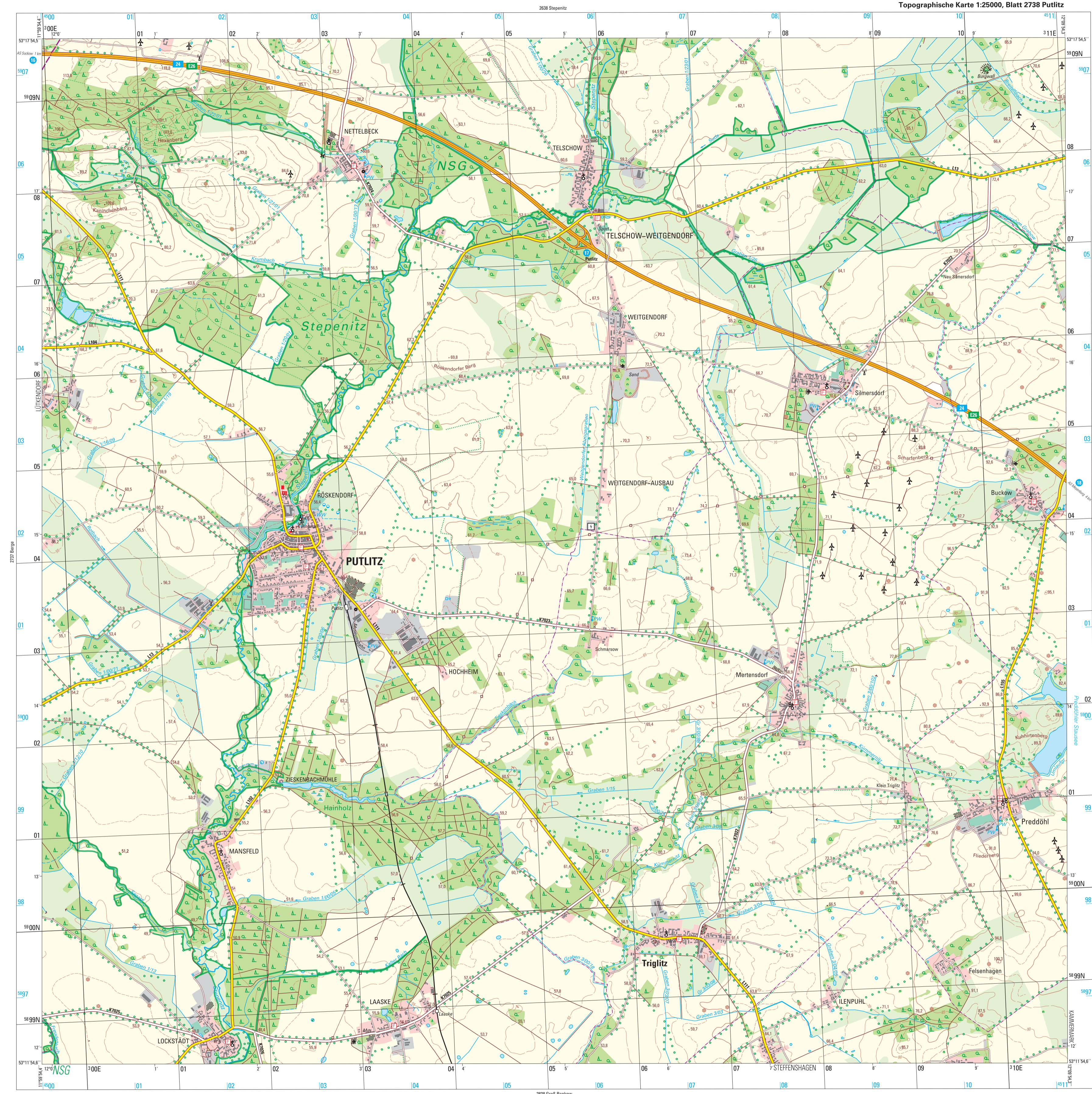
Geodätische Grundlagen

Koordinaten

Gauß-Krüger-Koordinaten

Maßstab 1 : 25 000

1cm der Karte entspricht 250 m der Natur



Blattübersicht
der Topographischen Karte 1 : 25 000 (TK25)
in der Bundesrepublik Deutschland (Ausschnitt)

Mecklenburg - Vorpommern									
2034	2035	2036	2037	2038	2039	2040	2041	2042	2043
Lehdeh Jatz	Neustadt- Görow	Kammin	Marnitz	Stepnitz	Meyenburg	Rackow	Röhl Mütz		
2734	2735	2736	2737	2738	2739	2740	2741		
Elkrow	Gröbow	Dübbow	Berge	Putlitz	Gerdshagen	Freyenstein	Waldow- Sporn		
2034	2035	2036	2037	2038	2039	2040	2041		
Järkow	Bobrow	Karsitz	Bak	Größ Parkow	Pritzwitz	Witzsch/ Cossow	Dossow		
2034	2035	2036	2037	2038	2039	2040	2041		
Lanzow	Schönberg	Wittenberg- Berowitz	Parkow	Kranzberg	Dannenberg	Bismarkwald	Prezdorf		
NI	Sachsen - Anhalt						Brandenburg		

Die Karte ist ein ATKIS®-Produkt, das aus dem Digitalen Basis-Landschaftsmodell des Amtlichen Topographisch-Kartographischen Informationssystems ATKIS®, einem Gemeinschaftsprojekt der deutschen Landesvermessung, abgeleitet ist. Sie liegt auch im Rasterdatenformat vor. Karten und Rasterdaten können vom Herausgeber bezogen werden.

Verwaltungsgliederung

Bundesrepublik Deutschland Land Brandenburg

Landkreis Prignitz (Sitz Perleberg)

- 1 Stadt Putlitz
- 2 Gem. Marienfließ
- 3 Gem. Triglitz
- 4 Gem. Kümmeritztal
- 5 Gem. Gützkow-Reetz
- 6 Gem. Groß Pankow (Prignitz)
- 7 Stadt Pritzwitz

Land Mecklenburg-Vorpommern

Landkreis Ludwigslust-Parchim (Sitz Parchim)

- 8 Gem. Suckow

Herausgeber

Landesvermessung und Geobasisinformation Brandenburg
Heinrich-Mann-Allee 103, 14473 Potsdam
Telefon: (0331) 88 44 - 1 23 Telefax: (0331) 88 44 - 1 26
E-Mail: poststelle@geobasis-bb.de
Internet: http://www.geobasis-bb.de

2. Auflage 2012

Grundaktualität: 5/2010 - Einzelne Ergänzungen 3/2011

Die Karte ist gesetzlich geschützt. Vervielfältigung nur mit Erlaubnis des Herausgebers. Als Vervielfältigung gelten z. B. Nachdruck, Fotokopie, Mikroverfilmung, Digitalisieren, Scannen sowie Speicherung auf Datenträger.