



**Zeichenerklärung (Auszug)**

**Siedlung**

**POTSDAM**  
Name einer Stadt

**Nuthetal**  
Name einer Gemeinde

Die Schriftgröße der Ortsnamen richtet sich nach der Einwohnerzahl.

**STERN**  
Name eines Stadteils

**Nudow**  
Name eines Gemeindeteils

Die Schriftgröße der Ortsnamen richtet sich nach der Einwohnerzahl.

**Ver- und Entsorgung**

**Vegetation**

**Gewässer**

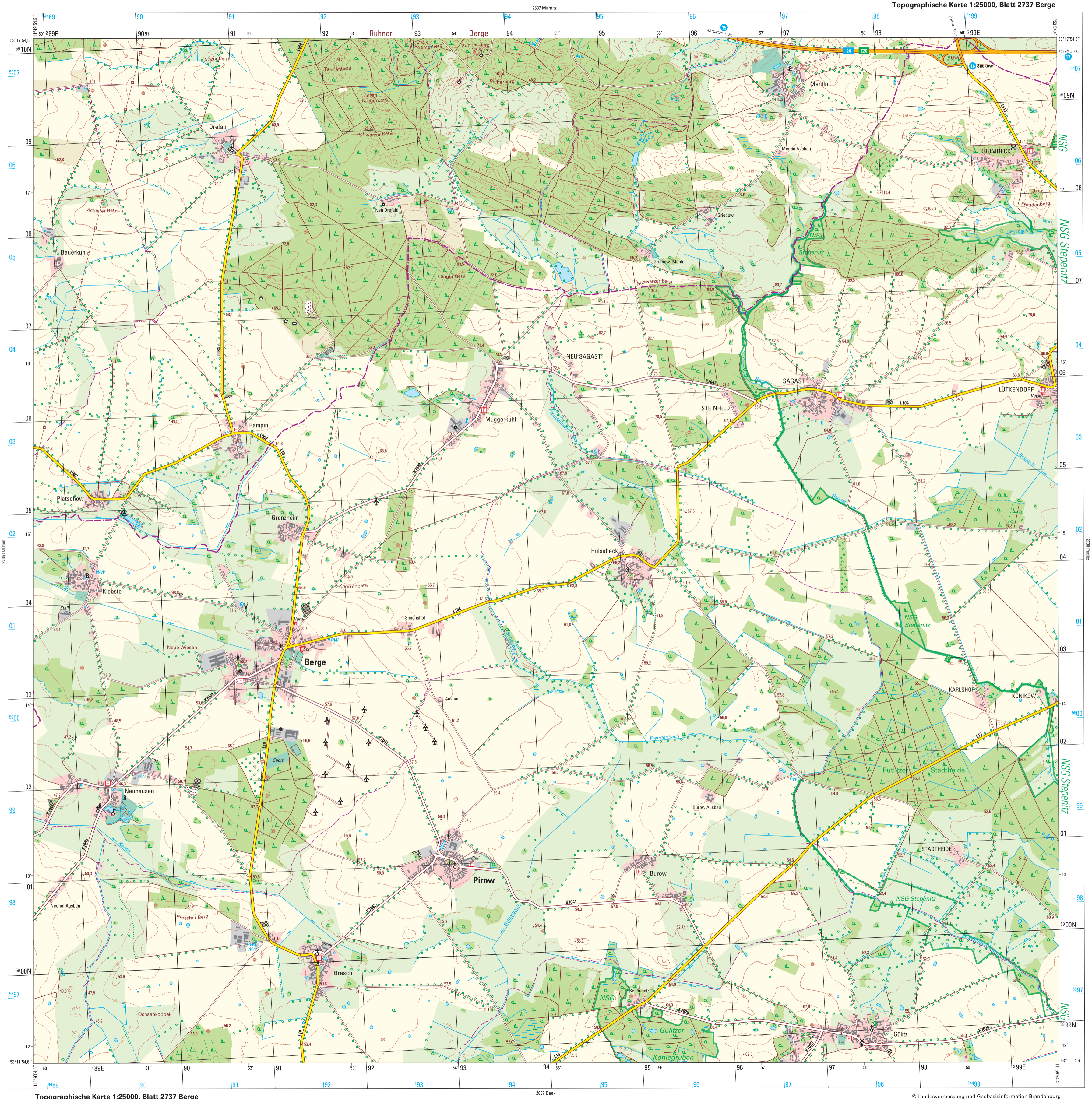
**Relief**

**Grenzen**

**Geodätische Grundlagen**

**Koordinaten**

**Maßstab 1 : 25 000**  
1cm der Karte entspricht 250 m der Natur



**Blattübersicht**  
der Topographischen Karte 1 : 25 000 (TK25)  
in der Bundesrepublik Deutschland (Ausschnitt)

Mecklenburg-Vorpommern									
Redfeln	Luwigsdorf	Neustadt-Griene	Kamenz	Marnitz	Sopnitz	Meimberg	Gedden	2633	2634
2775	2774	2775	2776	2777	2778	2779	2780	2781	2782
Teesow	Ekra	Gräber	Bullmin	Berge	Putz	Gerdfänge	Freyenstein		
2833	2834	2835	2836	2837	2838	2839	2840		
Dornitz	Görsken	Bobrow	Karstädt	Balk	Größ-Pankow	Pritzwik	Wilmsch-Dieser		
2903	2904	2905	2906	2907	2908	2909	2910		
Gustow	Lenzen	Schönberg	Wismar	Parkberg	Kranitz	Dornow	Bärenwäld		
Nieder-sachsen	Sachsen-Anhalt	Brandenburg							

Diese Karte ist ein ATKIS®-Produkt, das aus dem Digitalen Basis-Landschaftsmodell des Amtlichen Topographisch-Kartographischen Informationssystems ATKIS®, einem Gemeinschaftsprojekt der deutschen Landesvermessung, abgeleitet ist. Sie liegt auch im Rasterdatenformat vor. Karten und Rasterdaten können vom Herausgeber bezogen werden.

**Verwaltungsgliederung**  
Bundesrepublik Deutschland  
Land Brandenburg

Landkreis Prignitz (Stz Pufferberg)

- Gem. Berge
- Gem. Karstädt
- Gem. Pritzwik
- Stadt Putzitz
- Gem. Gülitz-Reetz
- Gem. Groß-Pankow (Prignitz)

Land Mecklenburg-Vorpommern

Landkreis Parchim (Stz Parchim)

- Gem. Suckow
- Gem. Marnitz
- Gem. Ziegendorf

Landkreis Ludwigslust (Stz Ludwigslust)

- Gem. Brunow

**Herausgeber**  
© Landesvermessung und Geobasisinformation Brandenburg  
Heinrich-Mann-Allee 103, 14473 Potsdam  
Telefon: (0331) 88 44 - 1 23 Telefax: (0331) 88 44 - 1 26  
E-Mail: poststelle@geobasis-bb.de  
Internet: http://www.geobasis-bb.de

1. Auflage 2008  
Grundaktualität 2/2006 - Einzelne Ergänzungen 10/2008

Diese Karte ist gesetzlich geschützt. Vervielfältigung nur mit Erlaubnis des Herausgebers. Als Vervielfältigung gelten z. B. Nachdruck, Fotokopie, Mikroverfilmung, Digitalisieren, Scannen sowie Speicherung auf Datenträger.

ISBN 978-3-7490-3658-5