

Zeichenerklärung (Auszug)

POTSDAM
Name einer Stadt

Nuthetal
Name einer Gemeinde

STERN
Name eines Stadteils

Nudow
Name eines Gemeindeteils

Die Schriftgröße der Ortsnamen richtet sich nach der Einwohnerzahl.

Siedlung

- Siedlungsfläche, Fläche funktionaler Prägung
- Industrie- und Gewerbefläche
- Öffentliche / nicht öffentliche Gebäude
- Öffentliches / nicht öffentliches Hochhaus
- Kirchen / Kapelle
- Krankenhaus / Sanatorium
- Polizei / Feuerwehr
- Hallenbad
- Jugendherberge / Schutzhütte
- Gewächshäuser
- Alte Mühle
- Schloss, Burg / Ruine
- Turm / Aussichtsturm
- Kontroll-, Wachturm
- Denkmal / Bismarck, Gipfelkreuz
- Zaun / Stützmauer
- Steingrab / Hügelgrab / Döhlstein
- Freizeit
- Grünanlage, Park
- Sportanlage mit Spielfeldern
- Campingplatz / Schwimmbad
- Schießstand

Ver- und Entsorgung

- Bergbau in Betrieb / - außer Betrieb
- Hilfsminegang, Stollenmundloch / Schachtförderung
- Erdf-/ Erdgas-/ Wasserpumpe
- Tagebau, Grube, Steinbruch
- Torfsich
- Förderband / Rohrleitung
- Vorratsbehälter
- Umspannung und Hochspannungsleitungen mit Mast
- Kraftwerk / Heizwerk
- Schornstein / Kühlturm
- Windmühle / Windkraftanlage
- Sandeturm / Radiorotationskop
- Sendemast / Antenne
- Wasserbehälter / Brunnen / Wasserwerk
- Pumpwerk / Wasserwerk / Wasserrad
- Kläranlage / mit Absetzbecken
- Eis-/ mehrgliedrige elektrifizierte Eisenbahn
- Eis-/ mehrgliedrige nicht elektrifizierte Eisenbahn
- Eisenbahnbrücke
- Bahnhof mit Anschlussgleis / Haltepunkt
- Hauptbahnhof / Güterbahnhof mit Anschlussgleisen
- Straßenbahn, Stadtbahn, U-Bahn (oberirdisch)
- Personeleisenbahn
- Materialbahnbahn
- Landesplatz, Sonderlandeplatz, Segelfluggelände / Hubschrauberlandeplatz

Vegetation

- Laubwald / Nadelwald
- Schneise
- Mischwald
- Laubholz / Nadelholz
- Grünland
- Streuobst
- Gartenland
- Naturdenkmal
- Laub- / Nadelbaum
- Baumreihe
- Hecke mit Wall
- Hecke ohne Wall
- Ackerland
- Baumschule
- Obstbaumplantage
- Wein / Hopfen
- Brachland
- Heide
- Moor, Moos
- Stumpf, nasser Boden
- Schilf, Röhricht
- Sand / Steine, Schotter, Geröll

Gewässer

- Strom, Fluss mit Fledrungsstufen und Bühnen
- Fluss mit Wehr und Stromschnellen
- befahrbarer Staudamm
- Wasserfälle
- Gräbe / Bach, Graben, Kanal nicht ständig wasserführend
- Wasserspeicher, unterirdisch
- Ufermauer, Kaimauer
- Mole
- Ablegestelle
- Auto- / Personelfähre
- Leuchtturm / Leuchtschiff / Bake
- Schiffhebewerk
- Schleusenkammer / Staustause
- Sicherheitsstator / Düker
- schiffbare / nicht schiffbare Gewässer

Relief

- Höhennlinien
- Zähllinie 20 m
- Hauptlinie 10 m
- 1. Hilfslinie 5 m
- 2. Hilfslinie 2,5 m
- Kessel, Senke
- Böschungshöhe 3 bis 6 m
- Böschungshöhe 6 bis 12 m
- Böschungshöhe 12 bis 18 m
- Böschungshöhe 18 bis 24 m
- befahrbar / nicht befahrbar durch Dammbau, Durch
- Höhennpunkt mit Höhenangabe
- Felsen

Grenzen

- Staatsgrenze mit Grenzübergang
- Landesgrenze
- Regierungsbezirkegrenze
- Landkreisegrenze
- Grenze einer kreisfreien Stadt
- Gemeindegrenze
- Naturschutzgebietgrenze
- Naturschutzbezirkegrenze
- Truppenübungsplatz- / Stützpunktübergangsgrenze

Geodätische Grundlagen

Bezugssystem: Europäisches Terrestrisches Referenzsystem 1989 (ETRS89), entspricht dem Weltweiten Geodätischen System 1984 (WGS84)

Abbildung: Universale Transversale Mercatorabbildung (UTM-Abbildung)

Höhensystem: Höhen in Meter über dem Normalnull (NN), Pegel Kronstadt
Höhen über Normalhöhenull (NN), Pegel Amsterdam = NN + 0,1 m
Umrechnung von Höhen aus dem ETRS89 / WGS84 in NNH = -40,6 m

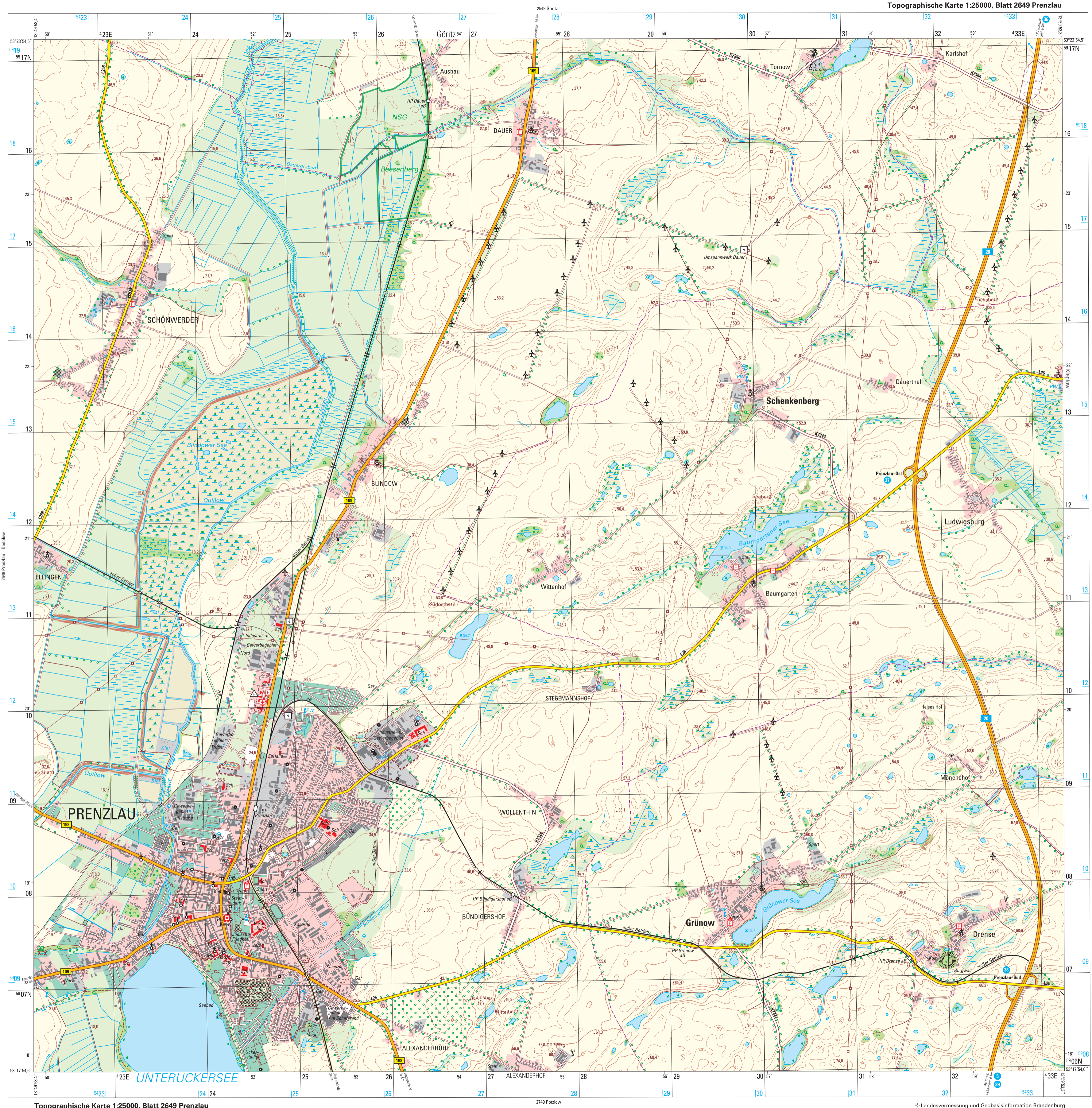
Koordinaten

UTM-Koordinaten der Zone 33 (bezogen auf ETRS89/WGS84)
470 E Ostwert (in km)
5706 N Nordwert (in km)

Geographische Koordinaten (bezogen auf ETRS89 / WGS84)
12°34'33" E Geographische Länge (in km)
51°17'46" N Geographische Breite

Gauß-Krüger-Koordinaten (bezogen auf Potsdam-Datum)
4774 Reichswert (in km)
5757 Hochwert (in km)

Maßstab 1 : 25 000
1cm der Karte entspricht 250 m der Natur

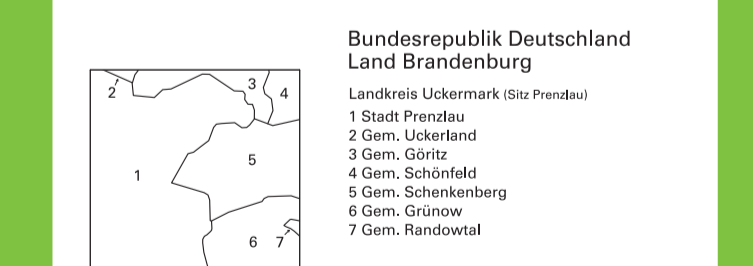


Blattübersicht
der Topographischen Karte 1 : 25 000 (TK25)
in der Bundesrepublik Deutschland (Ausschnitt)

2545	2546	2547	2548	2549	2550	2551	2552
Stargard	Bühl	Wolzig	Hesdorf	Göritz	Lärz	Altdamm	Granitz
2545	2546	2547	2548	2549	2550	2551	2552
Crozin	Fehrbellin	Firsen-Weiser	Prandau-Bockow	Prandau	Storkow	Storkow	Storkow
2545	2546	2547	2548	2549	2550	2551	2552
Lechen	Lichten-Beretz	Boitzenburg	Hußleben	Putzkow	Granow	Parkau	Gartz (Prenzlau)
2545	2546	2547	2548	2549	2550	2551	2552
Brieglebitz	Garditz	Tangow	Genewitz	Wanzitz	Pegow-Wendmühl	Groß-Pinnow	

Brandenburg

Diese Karte ist ein ATKIS®-Produkt, das aus dem Digitalen Basis-Landschaftsmodell des Amtlichen Topographisch-Kartographischen Informationssystems ATKIS®, einem Gemeinschaftsprojekt der deutschen Landesvermessung, abgeleitet ist. Sie liegt auch im Rasterdatenformat vor. Karten und Rasterdaten können vom Herausgeber bezogen werden.



Herausgeber
© Landesvermessung und Geobasisinformation Brandenburg
Henrich-Mann-Allee 103, 14473 Potsdam
Telefon: (0331) 88 44 - 1 23 Telefax: (0331) 88 44 - 1 26
E-Mail: poststelle@geobasis-bb.de
Internet: http://www.geobasis-bb.de

1. Auflage 2008
Grundaktualität ©/2006 - Einzelne Ergänzungen ©/2007

Diese Karte ist gesetzlich geschützt. Vervielfältigung nur mit Erlaubnis des Herausgebers. Als Vervielfältigung gelten z. B. Nachdruck, Fotokopie, Mikroverfilmung, Digitalisieren, Scannen sowie Speicherung auf Datenträger.

ISBN 978-3-7490-3529-8