



Stepenitz
2638



Topographische Karte
1 : 25 000

2012

Zeichenerklärung

Siedlungen

LÜBZ Name einer Stadt
Plate Name einer Gemeinde
Die Schriftgröße der Ortsnamen richtet sich nach der Einwohnerzahl.

LANKOW Name eines Stadtteils
Neuhof Name eines Gemeindeteils

Siedlungsfläche
Industrie- und Gewerbefläche
Öffentliche / nicht öffentliche Gebäude
Öffentliche / nicht öffentliches Hochhaus
Kirchen
Kapelle
Krankenhaus
Schutzhütte
Gewächshaus

Zaun / Mauer
Schloss, Burg / Ruine
Turm / Aussichtsturm
Kontroll-, Wachturm
Steingrab / Hügelgrab / Opferstein
Denkmal / Ringwall
Friedhof
Grünanlage, Park
Sportanlage
Campingplatz / Schwimmbad
Schießstand

Ver- und Entsorgung

Bergbau, in Betrieb / außer Betrieb
Erdöl- / Erdgasförderanlage
Steinbruch, Tagebau, Grube
Torfschicht
Förderband / Rohrleitung
Vorratsbehälter
Hochspannungsleitung mit Mast und Umspannwerk

Kraftwerk
Schornstein / Kühlturm
Windmühle / Windkraftanlage
Sendeturm / Radioteleskop
Sendemast / Antenne
Wasserbehälter / Brunnen / Wasserturm
Pumpstation / Wasserpumpe
Kläranlage / mit Absetzbecken

Verkehr

Autobahn
Bundesstraße mit / ohne Fahrspurmarkierung
Landesstraße mit / ohne Fahrspurmarkierung
Kreis-, Gemeindestraße mit / ohne Fahrspurmarkierung
Anliegerstraße, befestigt / unbefestigt, Wirtschaftsweg
Fußweg, Radweg / Küstenweg, Wäldersweg
Fußgängerzone
Brücke / Steg
Tunnel

Autobahnnummer / Autobahnanschlussstelle
Europastrassen- / Kreisstraßennummer
Landesstraßen- / Kreisstraßennummer
Ein- / mehrgleisige elektrische Eisenbahn
Ein- / mehrgleisige nicht elektrische Eisenbahn
Eisenbahnbrücke
Bahnhof mit Anschlussgleis / Haltepunkt
Straßenbahn, Stadtbahn, U-Bahn
Segelfluggelände / Hubschrauberlandeplatz

Vegetation

Laubwald / Nadelwald
Mischwald
Laubholz / Nadelholz
Grünland
Streuobst
Gartenland
Naturdenkmal
Baumreihe
Hecke mit Wall
Hecke ohne Wall

Ackerland
Baumschule
Obstbaupflanzanlage
Hopfen / Wein
Brachland, Ödland
Heide
Moor, Moos
Sumpf, nasser Boden
Schilf, Röhricht
Sand / Steine, Schotter, Geröll

Gewässer

ELBE schiffbares Gewässer
Meer mit veränderlicher Uferlinie / Watt mit Lahnungen
Fluss mit Fließrichtungspfeil und Buhnen
Bach mit Flutschleuse
Unterirdischer Wasserlauf
Quelle / Bach, Graben / nicht ständig wasserführend
Wasserfälle
Binnensee mit Staumdam / 40,5 Wasserspiegellänge

Treibel nicht schiffbares Gewässer
Ufermauer
Mole
Anlagestelle
Eisenbahn- / Auto- / Personenfähre
Leuchtturm / Leuchfeuer / Bake
Kanal mit Schiffsbauwerk
Kanal mit Schleuse
Sicherheitsstos / Däker

Relief

Höhenlinien
Zähllinie 20 m
Hauptlinie 10 m
1. Hilfslinie 5 m
2. Hilfslinie 2,5 m
Kessel, Senke
Höhenausgang mit Höhenangabe

Böschungshöhe bis 6 m
Böschungshöhe 7 bis 12 m
Böschungshöhe 13 bis 18 m
Böschungshöhe 19 bis 24 m
befahrbar/nicht befahrbar
Damm, Wall, Deich
Felsen

Grenzen

Staatsgrenze mit Grenzübergang
Landesgrenze
Landkreisgrenze, Grenze einer kreisfreien Stadt
Gemeindengrenze

Nationalparkgrenze
Naturschutzgebietsgrenze
Truppenübungsplatz- / Standortübungsplatzgrenze

Geodätische Grundlagen

Bezugssystem: Europäisches Terrestrisches Referenzsystem 1989 (ETRS89), entspricht dem Weltweiten Geodätischen System 1984 (WGS84)
Abbildung: Universale Transversale Mercatorabbildung (UTM-Abbildung)
Höhensystem: Höhen in Meter über Normalhöhennull (NN), Pegel Amsterdam, Umrechnung von Höhen über dem Ellipsoid des ETRS89 / WGS84 in Höhen über NN: -40,1 m

Koordinaten

UTM-Koordinaten der Zone 33 (bezogen auf ETRS89 / WGS84)
475 E Ostwert (in km)
998 N Nordwert (in km)

Geographische Koordinaten (bezogen auf ETRS89 / WGS84)
11°39' 54,5" Geographische Länge
54°05' 54,2" Geographische Breite (östliche Länge von Greenwich)

Gauß-Krüger-Koordinaten (bezogen auf Potsdam-Datum)
4479 Rechtswert (in km)
997 Hochwert (in km)

Herausgeber

© Landesamt für innere Verwaltung Mecklenburg-Vorpommern 2012
Amt für Geoinformation, Vermessungs- und Katasterwesen
Lübecker Straße 289, 18059 Schwerin
Telefon (0386) 588-56266
E-Mail: Geodatenservice@lav-mv.de Internet: http://www.lav-mv.de

2. Auflage 2012

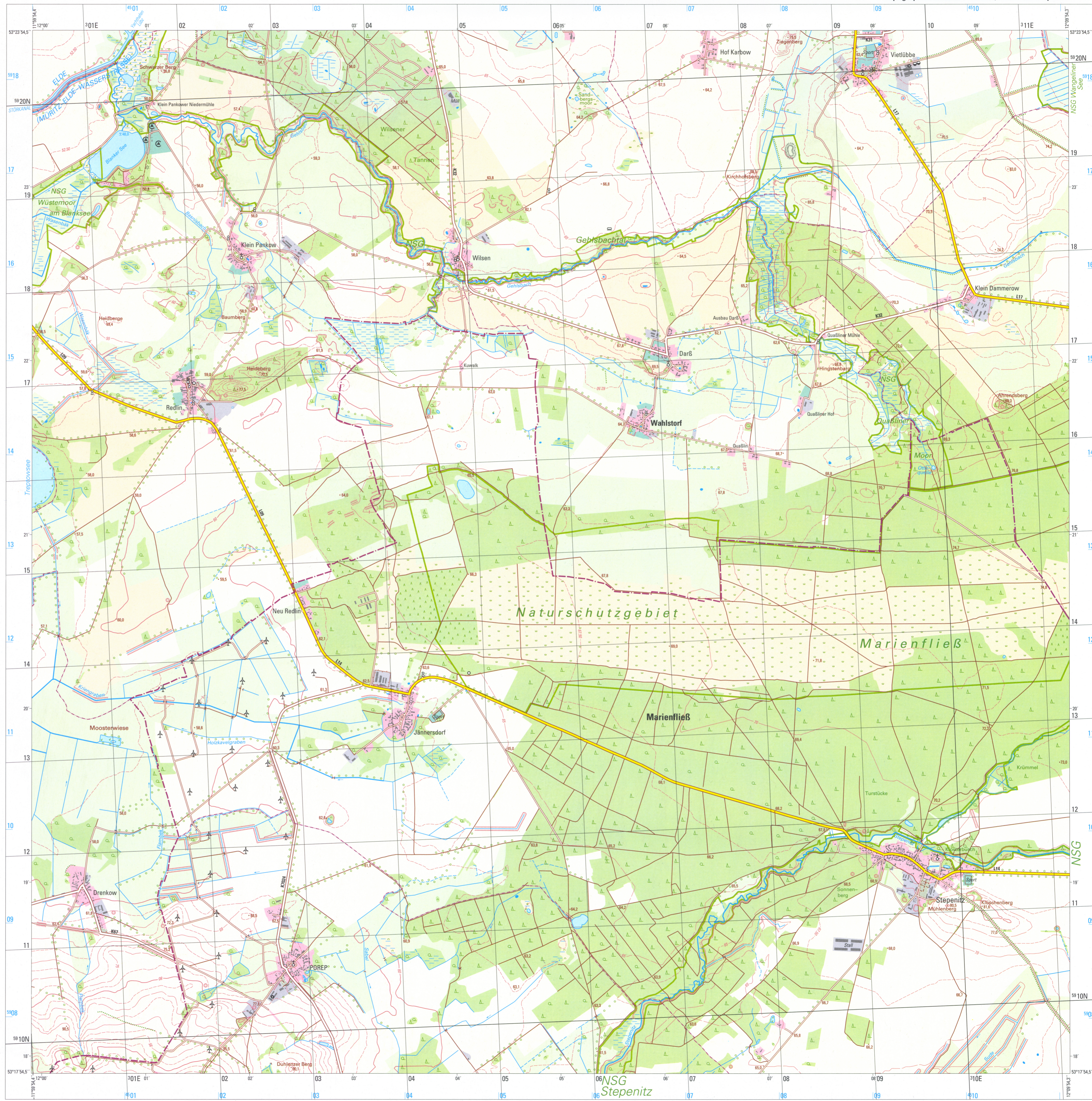
Grundaktualität: 12/2008 Einzelne Ergänzungen: 10/2011

Daten außerhalb der Landesgrenze Mecklenburg-Vorpommerns werden von den angrenzenden Bundesländern unverändert übernommen und präsentiert.
Diese Karte ist gesetzlich geschützt. Vervielfältigung nur mit Erlaubnis des Herausgebers. Als Vervielfältigung gelten z. B. Nachdruck, Fotokopie, Mikroverfilmung, Digitalisieren, Scannen sowie Speicherung auf Datenträger.

ISBN 978-3-8326-1232-0

Maßstab 1 : 25 000
1cm der Karte entspricht 250m der Natur

Maßstab 0 250 500 1000 1500 Meter



Topographische Karte 1 : 25 000, Blatt 2638 Stepnitz