



Pasewalk 2449



Topographische Karte 1 : 25 000

2010

Zeichenerklärung

Siedlungen

- LÜBZ Name einer Stadt, LANKOW Name eines Stadtteils, Plate Name einer Gemeinde, Neuhoft Name eines Gemeindeteils. Symbols for various building types like residential, industrial, public, and religious.

Ver- und Entsorgung

- Symbols for energy and utility infrastructure including power lines, water supply, gas, and waste management.

Verkehr

- Symbols for transportation infrastructure including roads (autobahn, federal, state, local), railways, and pedestrian paths.

Vegetation

- Symbols for different types of vegetation and land cover such as forests, meadows, and agricultural fields.

Gewässer

- Symbols for water bodies including rivers, streams, lakes, and ponds, with specific symbols for navigable and non-navigable waters.

Relief

- Symbols for topographic features like contour lines, spot heights, and specific relief features like depressions and hills.

Grenzen

- Symbols for administrative boundaries including state, national, and local government borders.

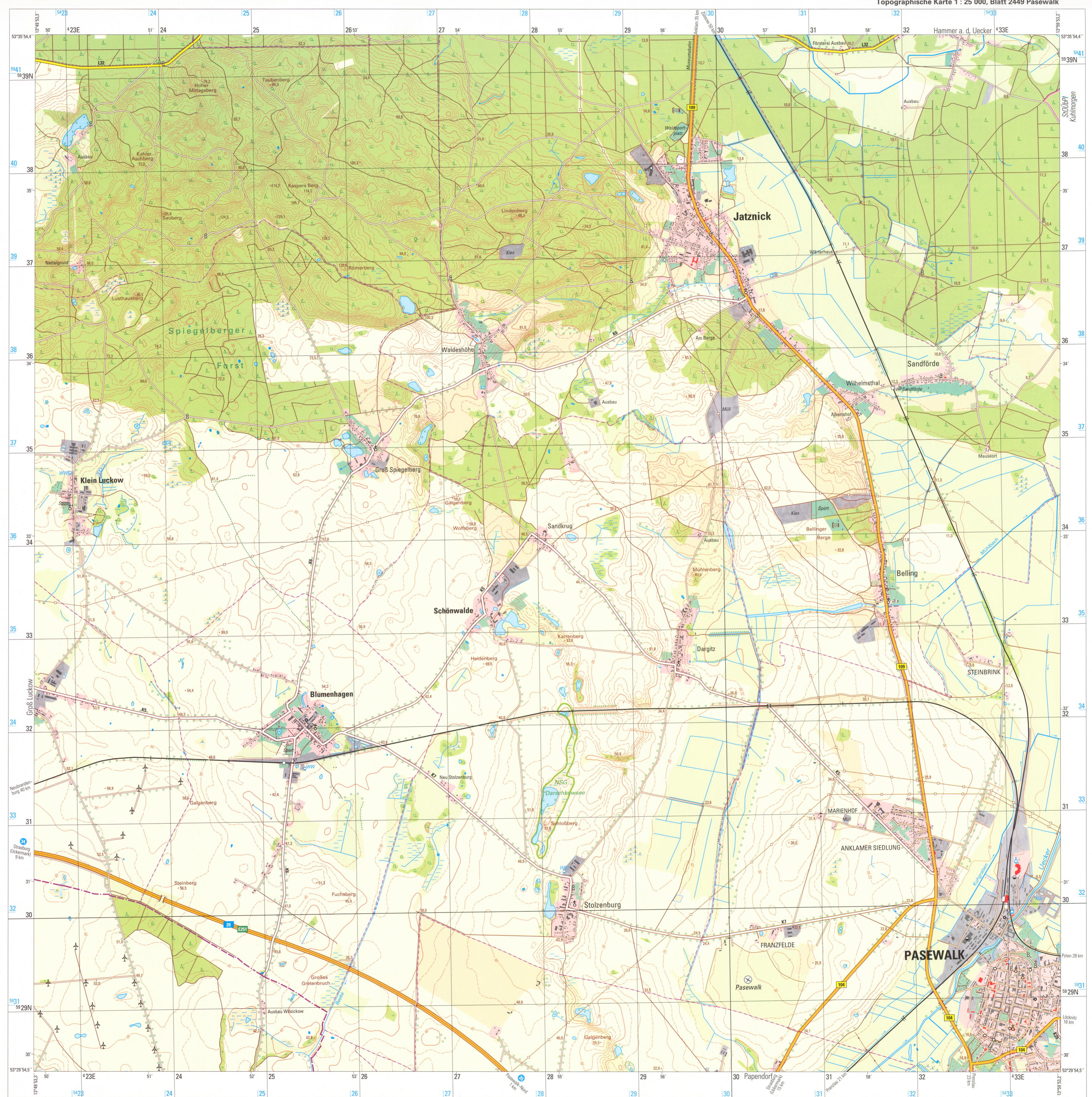
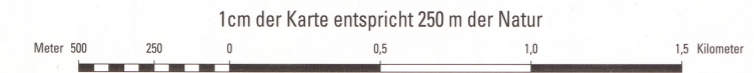
Geodätische Grundlagen

Bezugssystem: Europäisches Terrestrisches Referenzsystem 1989 (ETRS89), entspricht dem Weltweiten Geodätischen System 1984 (WGS84).

Koordinaten

UTM-Koordinaten der Zone 33, Geographische Koordinaten, Gauß-Krüger-Koordinaten.

Maßstab 1 : 25 000, 1cm der Karte entspricht 250m der Natur.



Blattübersicht der Topographischen Karte 1 : 25 000 (TK25) in der Bundesrepublik Deutschland (Ausschnitt)

Grid table showing map sheet coordinates and names for Mecklenburg-Vorpommern, Brandenburg, and parts of Poland.

Diese Karte ist ein ATKIS®-Produkt, das aus dem Digitalen Basis-Landschaftsmodell des Amtlichen Topographisch-Kartographischen Informationssystems ATKIS®...

Verwaltungsgliederung

- Administrative divisions for Mecklenburg-Vorpommern (Landkreis Uecker-Randow, etc.) and Brandenburg (Landkreis Uckermark, etc.).

Herausgeber

Landesamt für innere Verwaltung Mecklenburg-Vorpommern 2010, Amt für Geoinformation, Vermessungs- und Katasterwesen.

1. Auflage 2010, Grundaktualität: 12/2004 Einzelne Ergänzungen: 1/2010.

ISBN 978-3-8326-1200-9

