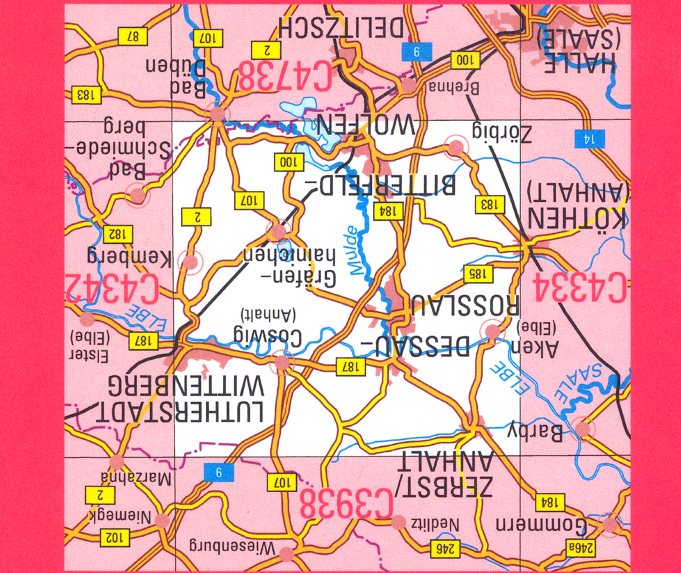




Landesamt für Vermessung und Geoinformation Sachsen-Anhalt



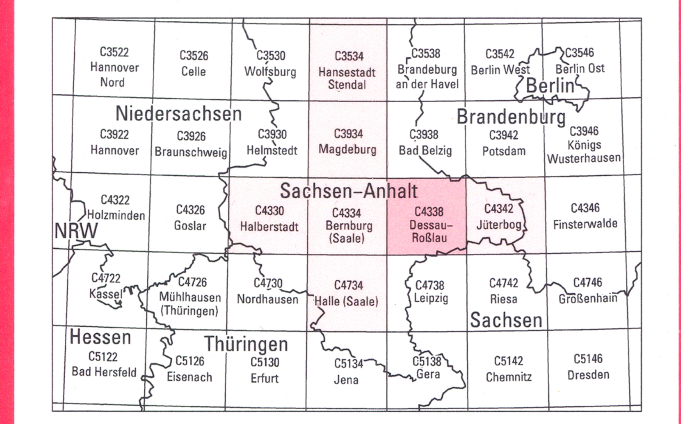
Dessau-Roßlau C4338

Topographische Karte 1 : 100 000

2011

Legend table with columns: Siedlung, Populated place, Habitat, Versorgung, Supply, Approvisionnement, Verkehr, Lines of communication, Voies de communication, Vegetation, and Vegetation. Includes symbols for various features like roads, railways, and terrain.

Blattübersicht der Topographischen Karte 1 : 100 000 (TK100) in der Bundesrepublik Deutschland (Ausschnitt)



Diese Karte ist ein ATKIS-Produkt, das aus dem Digitalen Landschaftsmodell 1 : 50 000 des Amtlichen Topographisch-Kartographischen Informationssystems ATKIS...

Verwaltungsgliederung Bundesrepublik Deutschland Land Sachsen-Anhalt



Herausgeber Landesamt für Vermessung und Geoinformation Sachsen-Anhalt

Otto-von-Guericke-Strasse 15, D-28104 Magdeburg, Telefon (0391) 567-8988

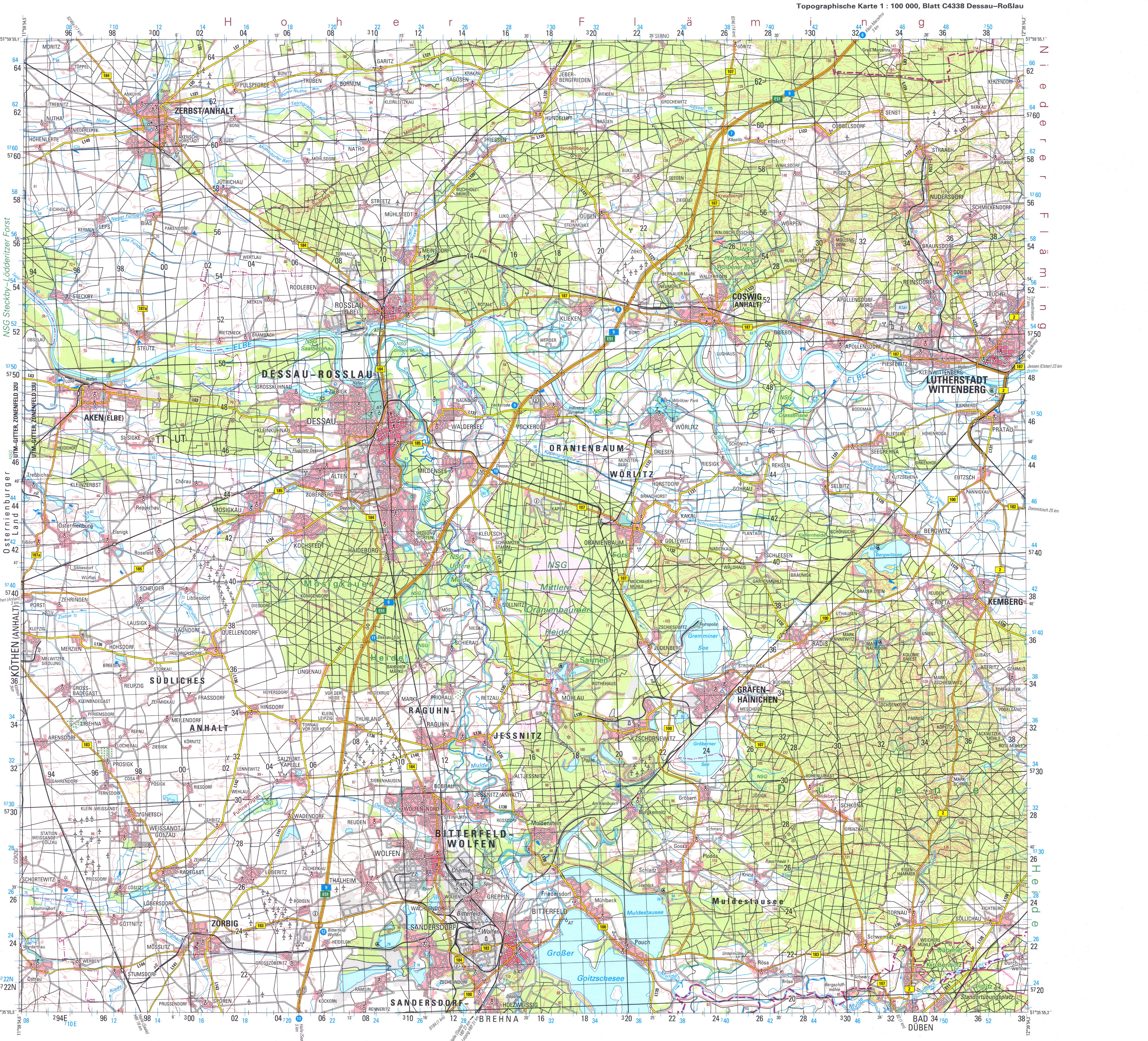
Grundaktualität: 2009 Einzelne Ergänzungen: 8/2011

ISBN 978-3-89761-165-8



NSN 7643015688134

Dessau-Roßlau Serie M649 Ausgabe 1-DGID C4338



Geographisch-Nord True North Nord géographique

Ortsangabe auf 100 Meter 1. Ziffern an der Gitterlinie westlich des Ortes ablesen und Abstand zwischen Gitterlinie und Ort...

100-Meter-Quadrat-Bezeichnung 100,000 Meter Square Identification

100 Meter Reference 1. Read figures labelling the grid line west of point and estimate tenths 100 m from grid line to point...

Maßstab 1 : 100 000 0 1 2 3 4 5 6 7 8 9 10 11 12 13 Kilometer

Geodetische Grundflächen: Europäisches Terrastriales Referenzsystem 1989 (ETRS89)

Geodetic Basis: European Terrestrial Reference System 1989 (ETRS89)

Blattübersicht: Adjoining sheets - Tableaux d'assemblage

Hinweise - Notes - Notes

C4338 Serie M649 Ausgabe 1-DGID