

Feld für Druckkontroll-Leiste

Landvermessung und Geobasisinformation
 Brandenburg
 C3942
 Ausgabe 1-DIGID
 Serie M649

Potsdam
 C3942
 1 : 100 000
 Topographische Karte

Blattübersicht
 der Topographischen Karte 1 : 100 000 (TK100)
 in der Bundesrepublik Deutschland (Ausschnitt)

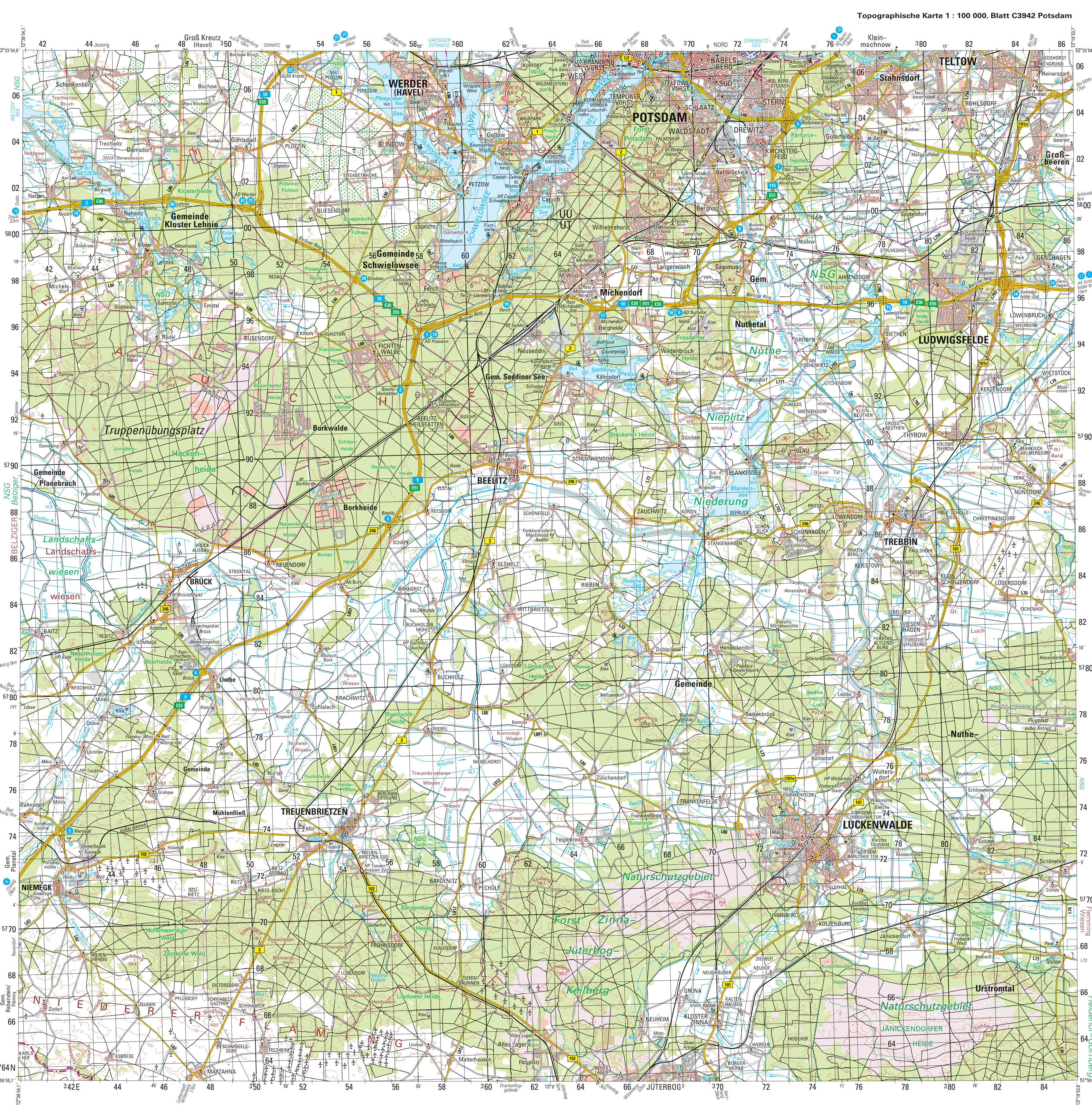
Verwaltungsgliederung
 Bundesrepublik Deutschland
 Land Brandenburg

Herausgeber
 Landesvermessung und Geobasisinformation Brandenburg
 Heinrich-Mann-Allee 103, 14473 Potsdam, Telefon: (03 31) 88 44-1 23
 Telefax: (03 31) 88 44-1 26, E-Mail: poststelle@lvgis.bis.bbg.de
 Internet: http://www.lvgis.bis.bbg.de

1. Auflage 2011

ISBN 978-3-7490-3952-4

Zeichenerklärung	Legend	Légende
Siedlung	Populated place	Habitat
BERLIN Name einer Stadt Name eines Stadtteils	name of a town, city name of a part of town, city	nom d'une ville nom d'un quartier de ville
Nuthtal Name einer Gemeinde Name eines Gemeindeteils	name of a commune name of a part of commune	nom d'une commune nom d'un quartier de commune
MITTE Name eines Stadtbezirks Die Schutzhöhe der Ortsumrisslinie richtet sich nach der Einwohnerzahl. Siedlungsfläche geschlossene / offene Bebauung	name of a municipal district The type size of the place symbol depends on the number of inhabitants. habitat closed / open	le titre des caractères des toponymes dépend du nombre d'habitants. habitat closé / ouvert
Industrie- und Gewerbefläche Gebäude / Hochhaus Kirche / Kapelle / Friedhof Gewerkschau Schloss, Burg / Ruine Turm / Aussichtsturm Historische Wall Archäologische Fundstelle Denkmal	industrial and commercial area buildings / high-rise building church / chapel / cemetery greenhouse castle / ruin tower / observation tower historic wall place of archaeological discovery monument	zone industrielle et commerciale bâtimens / building église / chapelle / cimetière serre château, château fort / ruine tour / tour d'observation rempart site archéologique monument
Versorgung Entsorgung	Supply Disposal	Approvisionnement Élimination des déchets
Bergbau Steinbruch, Tagebau / Torfstich Kraftwerk / Hochspannungsleitung mit Mast Kühlurm Windturbinen Sendeturm / Radioteleskop Seile-, Antennemast Wasserturm Kläranlage mit Absetzbecken	mining quarry, surface mining / peat cutting power plant with high-voltage lines cooling tower wind turbine transmission tower / radio telescope radiating mast, antenna mast water tower sewage plant with precipitation tank	exploitation des mines carrière, mine à ciel ouvert / extraction de la tourbe centrale électrique gare à haute tension avec pylônes tour de refroidissement éolienne émetteur / radiotélescope pylône relais, mât d'antenne château d'eau station d'épuration avec bassin de décantation
Verkehr	Lines of communication	Voies de communication
Autobahn / im Bau Bundesstraße mit / ohne Fahrbahnseparierung Staatl. Landesstraße mit / ohne Fahrbahnseparierung Kreis-, Gemeindestraße mit / ohne Fahrbahnseparierung Wirtschaftsweg Radweg / Kleinstadtplan Waldweg Tunnel Brücke > 500 m Überführung: Straße / Eisenbahn / Weg Autobahnanschlussstelle Europa- Bundesstraßennummer Staatl.- Landes- straßennummer Eisenbahn / im Bau Bahnhof mit Anschlagsgleis Bahnhof mit Anschlagsgleis Schmalspur-, Zahn-, Standard-, Magnet- schienenbahn Personenverkehrs- station Sessellift Seilbahnstation / Raststation	autobahn / under construction national road with / without lane separation state road with / without lane separation 'Kreis' or communal road with / without lane separation farm or dry-weather road, loose or light surface radway / commuter rail Waldweg tunnel bridge > 500 m crossing overpass road / railway / path roadway junction / autobahn interchange road marker, european international road / national road route marker, state road	autoroute / en construction route fédérale avec / sans séparation des voies route de 'Land' avec / sans séparation des voies route de 'Kreis' ou de commune avec / sans séparation des voies chemin d'exploitation sentier / sentier d'ajout, sentier à travers le vey tunnel pont > 500 m passage supérieur route / chemin de fer / ascenseur route de 'Land' avec / sans séparation des voies point de recroisement numéro de route européenne / nationale numéro de route de 'Land' chemin de fer / en construction gare avec voie de recroisement voie étroite de recroisement chemin de fer à voie étroite, chemin de fer à crémaillère, funiculaire, tram à suspension magnétique stationnement aérien / téléphérique / personnes station aérodrome / aire de repos
Vegetation	Vegetation	Végétation
Wald Gartenland Obstbaumplantage, Baumreihe Hopfen / Wein Heide / Moor Sumpf / Nasses Boden Sand, Sandbank / Steine, Schotter, Geröll	forest garden orchard, nursery hop-garden / vineyard heath / bog swamp / wetland sand, stone, gravel, debris	forêt jardinage verger, pépinière houblonniers / vigna lande / tourbière marais / sol très humide sable, banc de sable / pierres, cailloux, débris
Gewässer	Drainage and related features	Hydrographie
Mauer / im Lahntrassen Ruis mit Fließrichtung / Böden / Wehre Bach mit Fließschleuse Ruis / nicht ständig wasserführend See mit Stauelement Wasserspiegelhöhe tiefer Punkt im See Ufermauer Mole Anlegestelle Schiffahrtslinie, Fährre Leuchtturm Kanal mit Schiffabwurf, Schleuse, Schiffahrtsweg	sea / river with sea embankment river with indicator of direction / break-lanes / barrage stream with tide lock river / intermittent lake with dam water level deepest point in the lake sea wall landing stage shipping line, ferry light house canal with ship lift, lock, waterway	mer / ruis avec levées fleuve avec flèche indiquant la direction du courant / bris-lames / barrage ruisseau avec écluse de marée / rochers fleuve / intermittent lac avec barrage altitude du point d'eau point le plus profond dans le lac mur de berge môle embarcadere route de navigation, bac phaire canal avec asc. HT, écluse, canal de dérivation
Relief	Relief	Figurs du terrain
Höhenlinien in Gelände in Senkrechten Zähllinie 100 m Hauptlinie 20 m 1. Hilfslinie 10 m 2. Hilfslinie 5 m Geländekante / Böschung Damm, Deich nicht befahrbar Höhennetz mit Höhenangaben / Felsen	contours in terrain in profile index contour 100 m principal line 20 m 1. auxiliary line 10 m 2nd auxiliary line 5 m terrain edge / escarpment levee, dike not trafficable spot elevation with height / rock	courbes de niveau en terrain dans l'eau courbe principale 100 m courbe principale 20 m 1ère courbe auxiliaire 10 m 2ème courbe auxiliaire 5 m bord du terrain / escarpement digue non carrossable point coté avec cote / rochers
Grenzen	Boundaries	Limites
Staatsgrenze Landesgrenze Regierungsbezirksgrenze Landesgrenze, Grenze einer kreisfreien Stadt Nationalparkgrenze Biosphärenreservat nature reserve, biosphere Grenze einer Schutzzone in Naturschutz Truppenübungsplatz-, Baudenkmalschutzgrenze	international limit of 'Land' 'Regierungsbezirk' rural district, limit of kreisfreie Stadt national park biosphere reserve nature reserve, border of a protected zone in Naturschutz training area border of monument, training area	limite de l'état limite de 'Land' limite de 'Regierungsbezirk' limite de 'Kreis', limite d'une ville, limite de commune limite de parc national limite de réserve de biosphère limite de réserve naturelle, limite d'une zone de parc national limite de zone de parc national limite de zone de parc national limite de zone de parc national limite de zone de parc national



Druck
 Potsdam
 Serie M649
 Ausgabe 1-DIGID
 C3942

NSN 7643015688122
 NGA REFERENCE NO. M649C3942

ED NO 001

Geographisch-Nord
 True North
 Nord géographique

Gitter-Nord
 Grid North
 Nord du quadrillage

Magnetisch-Nord
 Magnetic North
 Nord magnétique

Magp. Streichenwert
 Magnetic Azimuth
 Azimut magnétique

Richtungsangabe
 Grid Azimuth
 Azimut du quadrillage

Zielwert
 Target Point
 Point visé

301.0
 Nullabweichung
 0.0 mag.
 Azim. 47.0° (mag.)
 +47.0° gen. +27.0° (incl.)
 301.0
 Nullabweichung
 0.0 mag.
 Azim. 47.0° (mag.)
 +47.0° gen. +27.0° (incl.)

1-km-Quadrat-Beispiel
 Sample 100 Meter Grid Square
 Identificateur de carré de 100 m

0ngetragene auf 100 Meter
 0ngetragene auf 100 m
 0ngetragene auf 100 m mit 100-Meter-
 Quadrat-Bezeichnung
 0ngetragene auf 100 m mit 100-Meter-
 Quadrat-Bezeichnung
 Vollständige UTM-Zone-Markierung auf 100 m
 Complete 100 Meter Reference
 Designation of the zone of the quadrangle

100 Meter Reference
 Square Identification
 100 Meter Reference by 100,000 Meter
 Square Identification
 Complete 100 Meter Reference
 Profile of the grid zone designation
 Example: 3300752045

100 Meter Reference
 Profile of the grid zone designation
 Example: 3300752045

100 Meter Reference
 Profile of the grid zone designation
 Example: 3300752045

Maßstab 1 : 100 000

0 1 2 3 4 5 6 7 8 9 10 Kilometer
 0 1 2 3 4 5 6 7 Nautical Miles

Geoidales Grundnetz:
 Europäische Terrestrische Referenzsystem 1989 (ETRS89)
 europäisches Koordinatensystem (ETRS89)
 Abkürzung:
 Universal Transverse Mercator Abbildung (UTM)
 Höhen in Meter über Normalnull (NN), Punkt-Koordinat
 Umrechnung von Höhen aus dem ETRS89/UTM in
 Höhe -45.7 m (NN) (NH) (1 m
 Höhe: 1-km-UTM-Gitter, Zone 33 (bei Metre-Gittereisen)

Geoidales Netz:
 Europäische Terrestrische Referenzsystem 1989 (ETRS89)
 corresponds to the World Geodetic System 1984 (WGS84)
 Projection:
 Universal Transverse Mercator Projection (UTM)
 Vertical Datum: Elevations in meters above sea level (NN)
 Conversion of heights from ETRS89/UTM to
 Height -45.7 m (NN) (NH) (1 m
 Höhe: 1,000 Meter-UTM, Zone 33 (unrounded lines)

Basis Geoidnetz:
 Europäische Terrestrische Referenzsystem 1989 (ETRS89)
 corresponds to the System géodésique mondial 1984 (WGS84)
 Projection:
 Projection Transversale Universelle de Mercator (UTM)
 Altitudes en mètres au-dessus du niveau moyen de la mer à Kronstadt
 Conversion d'altitudes du système ETRS89/UTM au système
 de mètres au-dessus de la mer à Kronstadt
 Quadrillage:
 Quadrillage kilométrique UTM ou Fovesez 23 (lignes chiffres)

Blattübersicht - Adjoining sheets - Tableau d'assemblage

C3933	C3942	C3946
C3938	C3942	C3946
C3933	C3942	C3946
C4333	C4342	C4346

Blattübersicht - Adjoining sheets - Tableau d'assemblage

Blattübersicht - Adjoining sheets - Tableau d'assemblage

Hinweise - Notes - Notes

Hinweise - Notes - Notes

Hinweise - Notes - Notes

C3942
 Serie M649
 Ausgabe 1-DIGID

2011
 BLACK
 C3942 Potsdam
 2011
 CYAN
 C3942 Potsdam
 2011
 YELLOW
 C3942 Potsdam
 2011
 MAGENTA
 C3942 Potsdam

Falzfeldlänge 42,50 mm
 Falzfeldlänge 42,50 mm
 Falzfeldlänge 42,50 mm
 Falzfeldlänge 42,50 mm