

### Blattübersicht

der Topographischen Karte 1 : 100 000 (TK 100) in der Bundesrepublik Deutschland (Ausschnitt)

Mecklenburg-Vorpommern				
C 2730 Gudow	C 2734 Parchim	C 2738 Malchow	C 2742 Neubrandenburg	C 2746 Prigwitz
Brandenburg				
C 3130 Schniewitz	C 3134 Wittenberg	C 3138 Wittstock	C 3142 Neuzittau	C 3146 Dramitz
C 3150 Waldow	C 3154 Stendal	C 3158 Bredow	C 3162 Bernau	C 3166 Frankfurt (Oder)
Sachsen				
C 3530 Wolgast	C 3534 Stendal	C 3538 Bredow	C 3542 Bernau	C 3546 Frankfurt (Oder)
C 3550 Mehrowitz	C 3554 Stendal	C 3558 Bredow	C 3562 Bernau	C 3566 Frankfurt (Oder)
Sachsen-Anhalt				
C 4330 Haberstadt	C 4334 Bernburg	C 4338 Dessau	C 4342 Jülich	C 4346 Frankfurt (Oder)
C 4350 Haberstadt	C 4354 Bernburg	C 4358 Dessau	C 4362 Jülich	C 4366 Frankfurt (Oder)
Thüringen				
C 4730 Nordhausen	C 4734 Halle	C 4738 Erfurt	C 4742 Weimar	C 4746 Erfurt

— Bearbeitungs- / Blattgrenze zwischen den Landesvermessungsämtern

Das Kartennetw Topographische Karte 1 : 100 000 ist ein Gemeinschafts-  
werk der Landesvermessungsämter der Länder der Bundesrepublik  
Deutschland für einen Übergangszeitraum mit abweichendem Höhen-  
und Zeichensystem für die neuen Länder und Berlin. Die einzelnen Kar-  
tenblätter erscheinen in der Regel im Abstand von fünf Jahren in aktuali-  
sierter Auflage. Die Karten können durch den Buchhandel oder unmittel-  
bar vom Herausgeber bezogen werden.

### Verwaltungsgliederung

Bundesrepublik Deutschland  
Brandenburg

- Landkreis Märkisch-Oderland
- Landkreis Oder-Spree

### Herausgeber

© Landesvermessungsamt Brandenburg  
Heinrich-Mann-Allee 103, 14473 Potsdam  
Telefon: (0331) 88 44-0 Telefax: (0331) 8 84 41 26 DateX-J: +47 47 49 #  
**1. Auflage 1998**  
Umfassende Aktualisierung 1993 - Republik Polen 1995

Diese Karte ist gesetzlich geschützt. Vervielfältigungen nur mit Erlaubnis  
des Herausgebers. Als Vervielfältigung gelten z.B. Nachdruck, Fotokopie,  
Mikroverfilmung, Digitalisieren, Scannen sowie Speicherung auf Daten-  
träger.

ISBN N 3-7490-3962-3 9 783749 039623

### Zeichenerklärung (Auszug)

#### Grenzen

- Staatsgrenze
- Landesgrenze
- Regierungsbezirksgrenze
- Kreisgrenze
- Grenze einer Kreisfreien Stadt
- Gemeindegrenze
- Truppenübungsplatzgrenze
- Standortübungsplatzgrenze
- Naturschutzgebietgrenze

#### Siedlungen

**NAUEN**  
Name einer Stadt  
Name einer Gemeinde

**PLAUE**  
Name eines Stadteils  
Name eines Gemeindeteils  
Name eines Wohnplatzes

Die Schriftgröße richtet sich nach den Einwohnerzahlen

Geschlossene Bebauung:  
Ortschaften ab 50 000 Einwohner  
Ortschaften unter 50 000 Einwohner

Erschlossene Bebauung:  
Erschlossene Gebäude, Gebäudegruppen,  
aufgeschlossene Bebauung

Kirche mit Turm  
Turme

Schornstein  
Historische Mauer  
Schloß, Burg  
Schloßruine, Burgruine  
Friedhof  
Stadion

#### Verkehr

##### Bahnen

- Mehrfachgleisige Eisenbahn mit Bahnhof, elektrifiziert
- Eingleisige Eisenbahn mit Haltepunkt oder Haltestelle
- Anschlußgleis
- Tunnel
- Eisenbahnhöhle, Autofähre
- Personenfähre

#### Straßen und Wege

**Ausbauzustand**

- Straßenverkehrsstraße (mit oder ohne Fahrbahnbelag) mit Kilometeranlage
- Hauptstraße (Breite mindestens 6 m)
- Hauptstraße (Breite unter 6 m)
- Nebenstraße (Breite mindestens 4 m)
- Hauptweg (befestigt)
- Nebenweg (befestigt oder unbefestigt)

**Gesetzliche Klassifizierung**

- A 2 Bundesautobahn
- B 96 Bundesstraße
- L 595 Landesstraße
- E 60 Europastraße

**Verkehrsbedeutung**

- Fernverkehr
- Regionalverkehr

#### Sonstige Verkehrsbauewerke

- Hochstraße
- Brücken

#### Vegetation

- Laubwald
- Nadelwald
- Mischwald
- Regelmäßige Baumartplanung, Baumreihe
- Kleines Waldstück
- Wannanau
- Moor, Bruch, Sumpf, Torfbruch
- Sand, Kies, Geröll

#### Gewässer

- Strom, Fluß mit Fließrichtungspfeil, Ankerboje, Bohrer
- Beginn der Schifffahrt, Mole, Anlegestelle
- Fluß mit Wehr
- Kanal mit Schiffschleuse
- Talperre
- Bach
- Graben
- Unterirdischer Wasserlauf
- Binnensee mit Wasserspeiche
- Tiefenlinienzahl
- Tiefenlinie: Faltschiff, Wasserstufe
- Wehr, Teich
- Wasserfall
- Quelle
- Brunnen
- Wasserbehälter offen, bedeckt

#### Relief

- 100 m - Höhenlinie
- 20 m - Höhenlinie
- 10 m - Höhenlinie
- Höhenpunkt mit Höhenangabe
- Felsen
- Dünen
- Böschungen mit relativer Höhenangabe
- Dämme, Deiche

#### Sonstige topographische Objekte

- Hervorragendes Denkmal
- Sendemast
- Funkstange, Umsetzer
- Windmühle
- Ringwall, Grenzwall, Scharne
- Flughafen
- Fabriken
- Kraftwerk
- Bergwerk in Betrieb; außer Betrieb
- Buchfeld
- Steinbrüche, Graben
- Mauer, Stützmauer
- Hochspannungleitung
- Trigonometrischer Bodepunkt mit Höhenangabe

#### Abkürzungen

ASR	Autobahnanschlussstelle	ABRP	Hubschrauberlandeplatz
AD	Autobahndreieck	AK	Kanal
AK	Autobahnkreuz	KW	Kernkraftwerk
b. B.	Bach	KSR	Kopf-Seiten-Rampe
bd.	Bahnhof	KD	Kulturgeschichtliches Denkmal
bg.	Berg	NSG	Naturschutzgebiet
EW	Elektrizitätswerk	SPF	Segelfluggelände
Fl.	Flughafen	StÜbPl	Standortübungsplatz
Gr.	Graben	StW	Stellwerk
Gr.	Güterbahnhof	StW	Stromschleife
h.	Hafen	T.	Teich
H.	Hauptbahnhof	TÜbPl	Truppenübungsplatz

#### Geodätische Grundlagen

Geodätisches Datum: Potsdam Datum (Zentralpunkt Rauenberg)  
Bezugspunkt: Potsdam Datum  
Orientierung: Berlin, Marianische  
Höhepunkt (HN), Bzuzg Kronstädter Pegel  
Abbildung: Gauß-Krüger-Abbildung

#### Koordinaten und Höhen der Karte

**Geographische Koordinaten** (bezogen auf Potsdam Datum)  
141°m Geographische Länge  
52°s Geographische Breite

**Gauß-Krüger-Koordinaten** (bezogen auf Potsdam Datum)  
54 25 Rectorem (in km)  
5810 Norwert (in km)

**UTM-Koordinaten der Zone 33** (bezogen auf WGS84/ETRS89)  
34 35 E Ostwert (in km)  
5810 N Norwert (in km)

**Höhen**  
Die Höhen sind in Metern über Höhen-  
null (HN) angegeben. Höhe über Normal-  
höhennull (NH), Bezug: Amsterdamer  
Pegel = Höhe über HN + 0,1 m

**Umrechnung aus dem World Geodetic System (WGS84/ETRS89) in Koordinaten und Höhen der Karte**  
GPS-Empfänger zur Positionsbestimmung in der örtlichen Referenz unter anderem auf das WGS84 -  
Ellipsoid bezogene Geographische Koordinaten und Höhen. Sie können durch Anbringung folgender  
Werte in Geographische Koordinaten und HN-Höhen dieses Kartenblattes umgerechnet werden:  
+ 6,81 für die Geographische Länge + 5,08\* für die Geographische Breite, - 38 m für die HN-Höhe

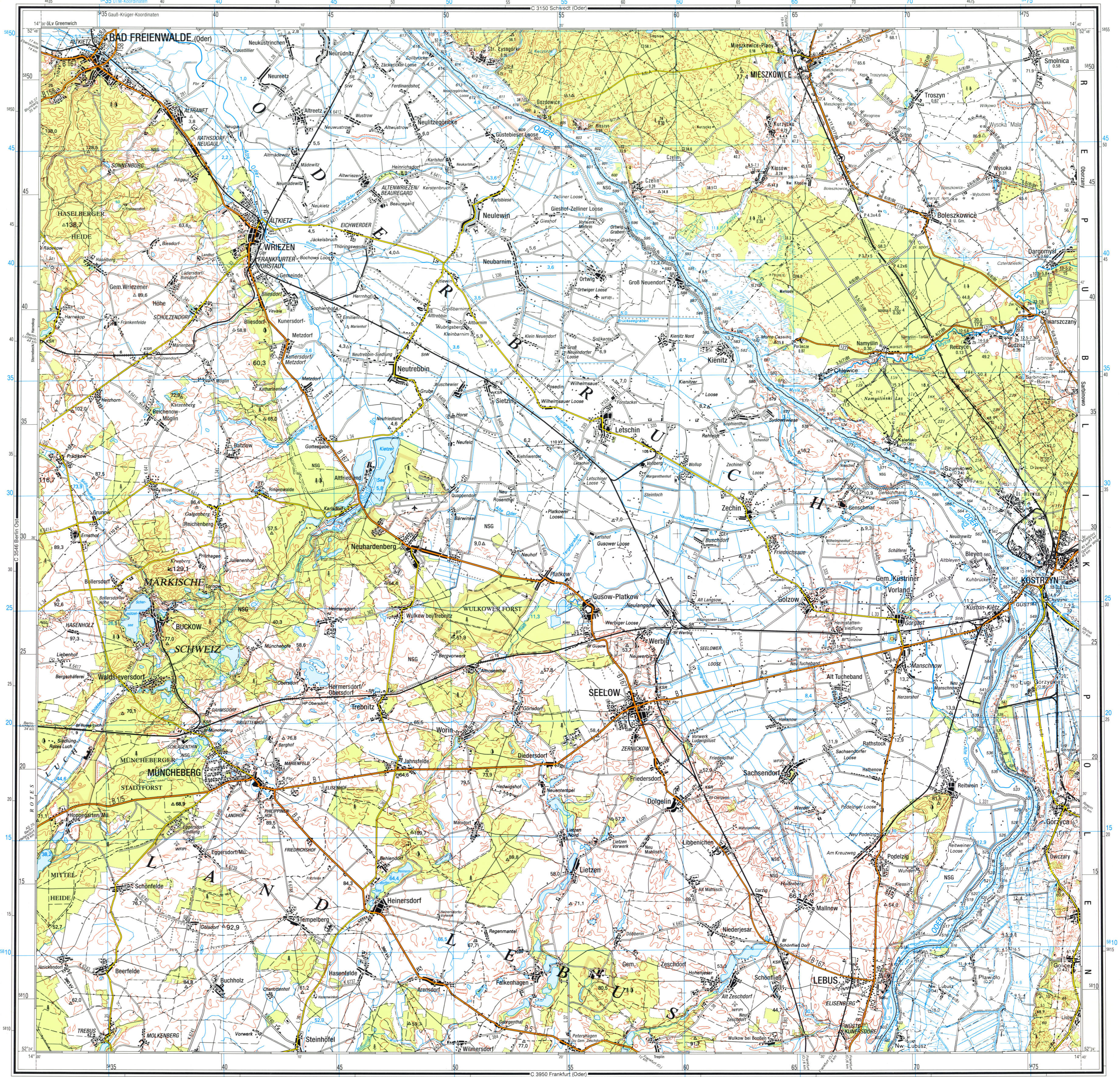
# Topographische Karte

## 1 : 100 000

Normalausgabe

### C 3550

### Bad Freienwalde (Oder)



Landesvermessungsamt  
Brandenburg

**Maßstab 1 : 100 000**  
1 cm der Karte entspricht 1 km der Natur