



# 3940-NW Medewitz

### Zeichenerklärung (Auszug)

## POTSDAM

Name einer Stadt  
Die Schriftgröße der Ortsnamen richtet sich nach der Einwohnerzahl.

- Siedlungsfläche / Industrie- und Gewerbefläche
- Gebäude / Gebäude mit besonderer Funktion
- Hochhaus / Hochhaus mit besonderer Funktion
- Kapelle / Kirche / Gotteshaus
- Krankenhaus / Sanatorium
- Polizei / Feuerwehr
- Parkhaus / Tiefgarage
- Hallenbad
- Schutzhütte
- Gewächshaus

## Ver- und Entsorgung

- Bergbau in Betrieb / außer Betrieb
- Erdöl- / Erdgasförderanlage
- Kraftwerk / Heizwerk
- Hochspannungsführung mit Mast und Umspannwerk
- Förderband / Rohrleitung
- Vorratsbehälter / Kran
- Schornstein / Kühlturm
- Windmühle / Windkraftanlage
- Sendeturm / Radioteleskop
- Sendemast / Antenne
- Wasserbehälter / Brunnen / Wasserturm
- Wasserwerk / Pumpstation / Wasserrad
- Kläranlage / mit Absetzbecken

## Verkehr

- Autobahn mit Straßennummer / mit Europastraßennummer / Autobahnanschlussstelle
- Bundesstraße mit Nummer mit / ohne Fahrbahnrennung
- Landesstraße mit Nummer mit / ohne Fahrbahnrennung
- Kreis-, Gemeindestraße mit Nummer mit / ohne Fahrbahnrennung
- Hauptwirtschaftsweg / Wirtschaftsweg
- Fußweg, Radweg / Fußgängerzone
- Straßenbrücke / Steg
- Tunnel
- Parkplatz / Rastplatz
- Ein- / mehrgleisig elektrifizierte Eisenbahn
- Ein- / mehrgleisig nicht elektrifizierte Eisenbahn
- Bahnhof mit Anschlussgleis / Haltepunkt
- Güterbahnhof mit Anschlussgleis
- Eisenbahnbrücke
- Straßenbahn mit Haltestelle
- S-Bahn / U-Bahn mit Station
- Personen- / Materialbahn
- Sportplatz / Fußballplatz / Hubschrauberlandeplatz

## Vegetation

- Laubwald / Nadelwald
- Mischwald
- Laubholz / Nadelholz
- Grün- / Gartenland
- Streubot
- Hervorstechender einzelnstehender Laubbau / Nadelbaum
- Baumreihe
- Hecke / mit Wall, Knick
- Baumschule
- Obstbaumpflanzung
- Hopfen / Wein
- Brachland, Ödland / Ackerland
- Heide / Moor, Moos
- Sumpf / Nass- / Niedermoor
- Schilf, Röhricht
- Sand / Steine, Schotter, Geröll

## Gewässer

- SPREE Name eines schiffbaren Gewässers
- Dahme Name eines nicht schiffbaren Gewässers
- Fluss mit Fließrichtungspfeil und Bühnen
- Fluss mit Wehr und Stromschnellen
- Bach mit Siel, Sperrwerk
- Wasserverlauf verrohrt, unterirdisch
- Quelle / Bach, Graben / nicht ständig wasserführend
- Wasserfall
- See mit Staudamm / 23.4 Wasserspiegelhöhe 117 tieferster Punkt im See
- Ufermauer, Kaimauer
- Mole
- Anlegestelle
- Auto- / Personenfähre
- Leuchtturm / Leuchttower / Bock
- Kanal mit Schiffsbewerk / Schleuse
- Sicherheitsdamm / Däker

## Relief

- Höhenlinien
- Zähllinie 20 m
- Hauptlinie 5 m
- 1. Hilfslinie 1 m
- 2. Hilfslinie 0,5 m
- Höhenpunkt mit Höhenangabe
- Böschung
- Damm, Damm befahrbar / nicht befahrbar
- Felsen / Felss / Kessel, Senke

## Grenzen

- Staatsgrenze
- Landesgrenze
- Landkreisgrenze
- Grenze einer kreisfreien Stadt
- Gemeindegrenze
- Nationalparkgrenze
- Naturschutzgebietgrenze, Grenze einer Schutzzone im Nationalpark
- Truppenübungsplatzgrenze, Standortübungsplatzgrenze

## Geodätische Grundlagen / Koordinaten

**Bezugssystem:**  
Europäisches Terrestrisches Referenzsystem 1989 (ETRS89) entspricht dem Weltweiten Geodätischen System 1984 (WGS84)

**Abbildung:**  
Universale Transversale Mercatorabbildung (UTM-Abbildung)

**Höhensystem:**  
Höhen in Meter über Normalhöhennull (NN), Pegel Amsterdam  
Umrechnung von Höhen über dem Ellipsoid des ETRS89 / WGS84 in Höhen über NN: -42,1 m

**UTM-Koordinaten der Zone 33**  
38° E Ostwert (in m)  
596 N Nordwert (in m)

**Geographische Koordinaten**  
13°04' O Geographische Länge (östliche Länge von Greenwich)  
52°17' N Geographische Breite

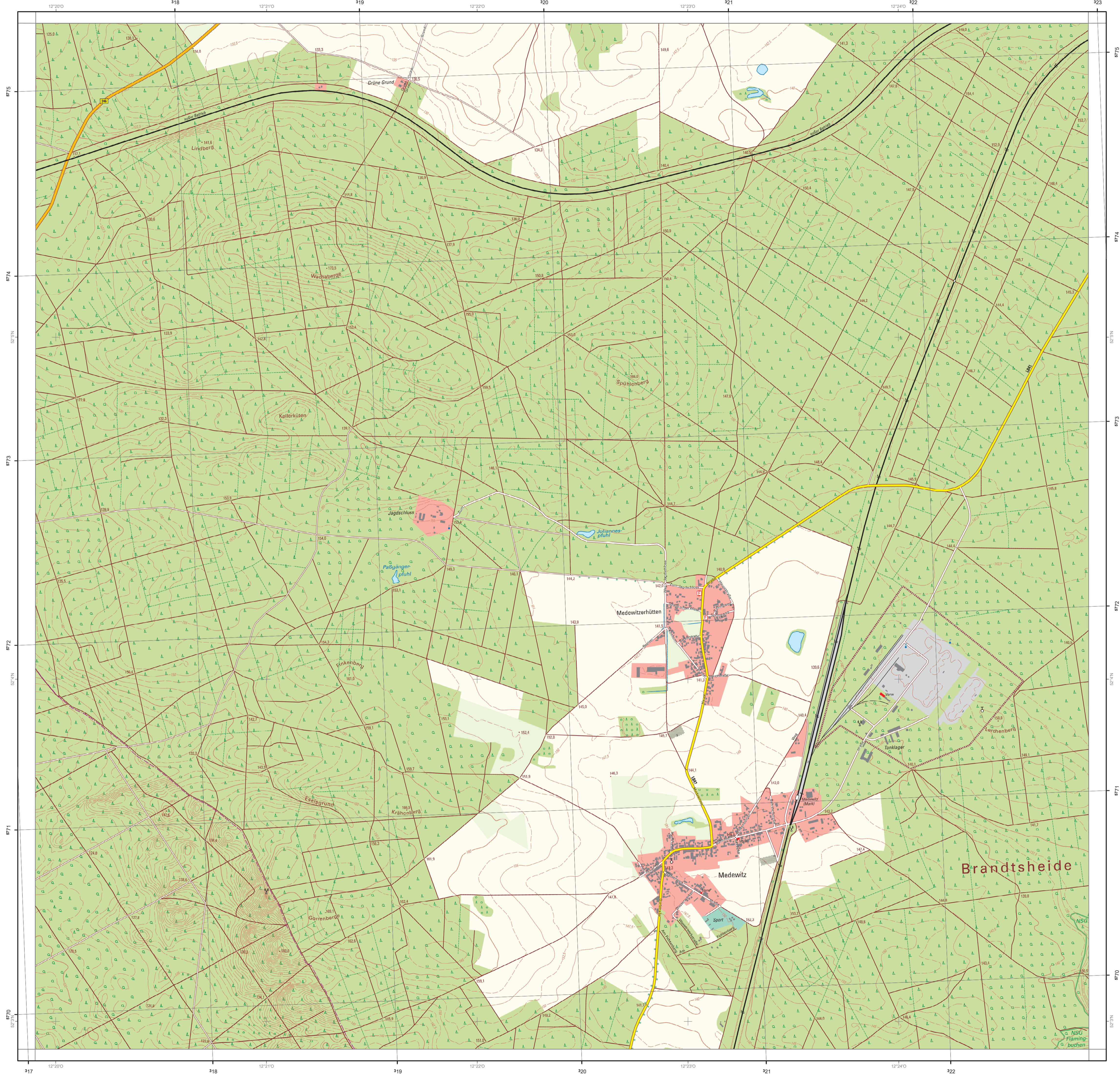
## Maßstab 1 : 10 000

1 cm Karte entspricht 100 m in der Natur

**Herausgeber**  
© Landesvermessung und Geobasisinformation Brandenburg  
Heinrich-Mann-Allee 104 B, 14473 Potsdam  
Telefon: +49 331 8844-123  
E-Mail: kundenservice@geobasis-bb.de  
Internet: https://geobasis-bb.de  
Ausgabe 2023 Grundzustand: 28.03.2022

**LGB**

ISBN 978-3-7490-8207-2  
9 783749 082072



Diese Karte ist gesetzlich geschützt. Jede Nutzung ist unter den Bedingungen der Datenlizenz Deutschland - Namensnennung - Version 2.0 und mit folgendem Quellenvermerk zulässig: © Geobasis-DE/LGB (Jahr), dl-de/by-2.0. Daten geändert: Für Kartendarstellungen außerhalb des Landes Brandenburg sind die Aktualitäten und Lizenzbedingungen der betreffenden Bundesländer und der Republik Polen zu beachten.