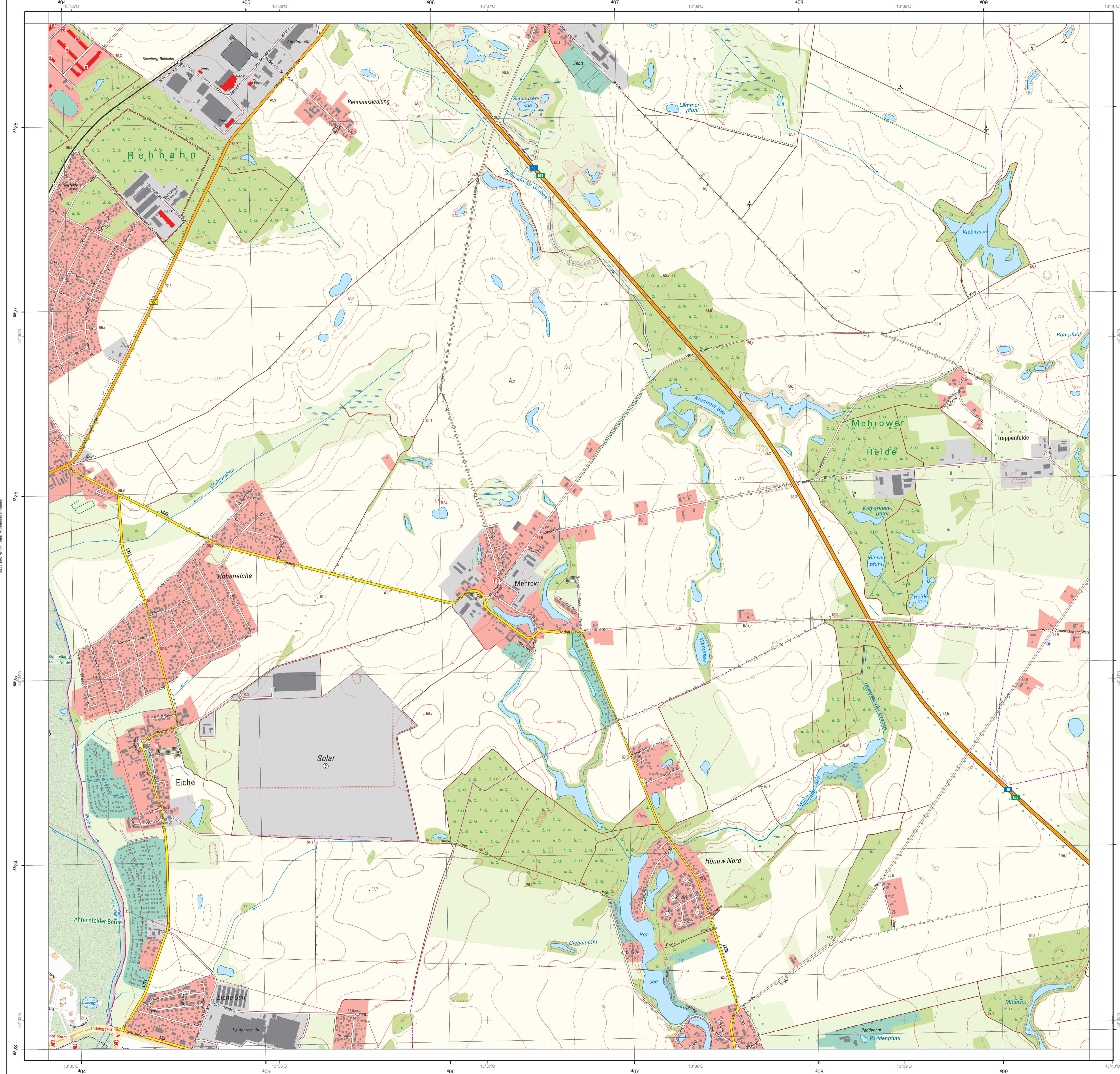




3447-NO  
Eiche

Zeichenerklärung (Auszug)

- Siedlung**
- POTSDAM** Name einer Stadt  
**Nuthetal** Name einer Gemeinde  
 Die Schriftgröße der Ortsnamen richtet sich nach der Einwohnerzahl.
- EICHE** Name eines Stadtteils  
**Nudow** Name eines Gemeindeteils  
**Alte Mühle** Wohnplatz
- |   |   |
|---|---|
| <ul style="list-style-type: none"> <li>Siedlungsfläche</li> <li>Industrie- und Gewerbefläche</li> <li>Gebäude / Gebäude mit besonderer Funktion</li> <li>Hochhaus / Hochhaus mit besonderer Funktion</li> <li>Kapelle / Kirche / Gotteshaus</li> <li>Krankenhaus / Sanatorium</li> <li>Polizei / Feuerwehr</li> <li>Parkhaus / Tiefgarage</li> <li>Hallenbad</li> <li>Schutzhütte</li> <li>Gewächshaus</li> </ul> | <ul style="list-style-type: none"> <li>Schloss, Burg / Ruine / Denkmal</li> <li>Turm / Wacht / Aussichtsturm</li> <li>Torturm, Stadtturm mit Mauer</li> <li>Zaun / Stützmauer</li> <li>Steingrab / Grabhügel / Steinhügel</li> <li>Friedhof</li> <li>Grünanlage, Park</li> <li>Sportanlage mit Spielfeldern</li> <li>Campingplatz / Schwimmbad</li> <li>Schießanlage / Sprungschanze</li> </ul> |
|---|---|
- Ver- und Entsorgung**
- |  |  |
|--|--|
| <ul style="list-style-type: none"> <li>Bergbau in Betrieb / außer Betrieb</li> <li>Erdöl- / Erdgasförderanlage</li> <li>Kraftwerk / Heizwerk</li> <li>Hochspannungsführung mit Mast und Umspannwerk</li> <li>Förderband / Rohrleitung</li> <li>Vorratsbehälter / Kran</li> <li>Schornstein / Kühlturm</li> </ul> | <ul style="list-style-type: none"> <li>Windmühle / Windkraftanlage</li> <li>Sendeturm / Radioteleskop</li> <li>Sendemast / Antenne</li> <li>Wasserbehälter / Brunnen / Wassersturm</li> <li>Wasserwerk / Pumpstation / Wasserrad</li> <li>Kläranlage / mit Absetzbecken</li> </ul> |
|--|--|
- Verkehr**
- |   |  |
|---|--|
| <ul style="list-style-type: none"> <li>Autobahn mit Straßennummer / mit Europastraßennummer / Autobahnanschlussstelle</li> <li>Bundesstraße mit Nummer mit / ohne Fahrbahnentrennung</li> <li>Landesstraße mit Nummer mit / ohne Fahrbahnentrennung</li> <li>Kreis-, Gemeindestraße mit Nummer mit / ohne Fahrbahnentrennung</li> <li>Hauptwirtschaftsweg / Wirtschaftsweg</li> <li>Fußweg, Radweg / Fußgängerzone</li> <li>Strassenbrücke / Steg</li> <li>Tunnel</li> <li>Parkplatz / Rastplatz</li> </ul> | <ul style="list-style-type: none"> <li>Ein- / mehrgleisig elektrifizierte Eisenbahn</li> <li>Ein- / mehrgleisig nicht elektrifizierte Eisenbahn</li> <li>Bahnhof mit Anschlussgleis / Haltepunkt</li> <li>Güterbahnhof mit Anschlussgleis</li> <li>Eisenbahnbrücke</li> <li>Straßenbahn mit Haltestelle</li> <li>S-Bahn / U-Bahn mit Station</li> <li>Personen- / Materialseilbahn</li> <li>Sogllaggeteils / Hübschrauberlandeplatz</li> </ul> |
|---|--|
- Vegetation**
- |   |  |
|---|--|
| <ul style="list-style-type: none"> <li>Laubwald / Nadelwald</li> <li>Mischwald</li> <li>Laubholz / Nadelholz</li> <li>Grün- / Gartenland</li> <li>Streublat</li> <li>Heruntergegangener einstehender Laubbau / Nadelbaum</li> <li>Baumreihe</li> <li>Hecke / mit Wall, Knick</li> </ul> | <ul style="list-style-type: none"> <li>Baumschule</li> <li>Obstbaumpflanzung</li> <li>Hopfen / Wein</li> <li>Brachland, Ödland / Ackerland</li> <li>Heide / Moor, Moos</li> <li>Sumpf / Nasses Boden</li> <li>Schilf, Röhricht</li> <li>Sand / Steine, Schotter, Geröll</li> </ul> |
|---|--|
- Gewässer**
- SPREE** Name eines schiffbaren Gewässers  
 Fluss mit Fließrichtungspfeil und Buhnen  
 Fluss mit Wehr und Stromschnellen  
 Bach mit Siel, Sperrwerk  
 Wasserverlauf verrohrt, unterirdisch  
 Quelle / Bach, Graben / nicht ständig wasserführend  
 Wasserfall  
 See mit Staudamm / 23,4 Wasserspiegelhöhe / 11,7 tiefer Punkt im See
- Dahme** Name eines nicht schiffbaren Gewässers  
 Ufermauer, Kaimauer  
 Mole  
 Anlegestelle  
 Auto- / Personenfähre  
 Leuchtturm / Leuchttower / Baken  
 Kanal mit Schiffshebewerk / Schleuse  
 Sicherhaltort / Dükler
- Relief**
- |   |  |
|---|--|
| <ul style="list-style-type: none"> <li>Höhenlinien</li> <li>Zähllinie 20 m</li> <li>Hauptlinie 5 m</li> <li>1. Hilfslinie 1 m</li> <li>2. Hilfslinie 0,5 m</li> <li>148,7 Höhenpunkt mit Höhenangabe</li> </ul> | <ul style="list-style-type: none"> <li>Böschung</li> <li>Damm, Durch befahrbar / nicht befahrbar</li> <li>Felsenad / Felsen / Kessel, Senke</li> </ul> |
|---|--|
- Grenzen**
- |   |   |
|---|---|
| <ul style="list-style-type: none"> <li>Staatsgrenze</li> <li>Landesgrenze</li> <li>Landkreisgrenze</li> <li>Grenze einer kreisfreien Stadt</li> <li>Gemeindegrenze</li> </ul> | <ul style="list-style-type: none"> <li>Nationalparkgrenze</li> <li>Naturschutzgebietgrenze, Grenze einer Schutzzone im Nationalpark</li> <li>Truppenübungsplatzgrenze</li> <li>Standortübungsplatzgrenze</li> </ul> |
|---|---|
- Geodätische Grundlagen / Koordinaten**
- Bezugssystem:**  
 Europäisches Terrestrisches Referenzsystem 1989 (ETRS89) entspricht dem Weltweiten Geodätischen System 1984 (WGS84)
- Abbildung:**  
 Universale Transversale Mercatorabbildung (UTM-Abbildung)
- Höhenystem:**  
 Höhen in Meter über Normalhöhennull (NN), Pegel Amsterdam  
 Umrechnung von Höhen über dem Ellipsoid des ETRS89 / WGS84 in Höhen über NN: -39 m
- UTM-Koordinaten der Zone 33**  
 38 E Ostwert (in m)  
 506 N Nordwert (in m)
- Geographische Koordinaten**  
 13°04' O Geographische Länge (östliche Länge von Greenwich)  
 52°17' N Geographische Breite



Maßstab 1 : 10 000  
1 cm Karte entspricht 100 m in der Natur

**Herausgeber**  
 Landesvermessung und Geobasisinformation Brandenburg  
 Heinrich-Mann-Allee 104 B, 14473 Potsdam  
 Telefon: +49 331 8844-123  
 E-Mail: kundenservice@geobasis-bb.de  
 Internet: https://geobasis-bb.de  
 Ausgabe 2022 Grundzustand: 16.10.2019

**LGB**

ISBN 978-3-7490-5937-9

Diese Karte ist gesetzlich geschützt. Jede Nutzung ist unter den Bedingungen der Datenlizenz Deutschland - Namensnennung - Version 2.0 und mit folgendem Quellenvermerk zulässig: © GeoBasis-DE/LGB (Jahr), dl-de/by-2.0. Daten geändert: Für Kartenanstellungen außerhalb des Landes Brandenburg sind die Aktualitäten und Lizenzbedingungen der betreffenden Bundesländer und der Republik Polen zu beachten.