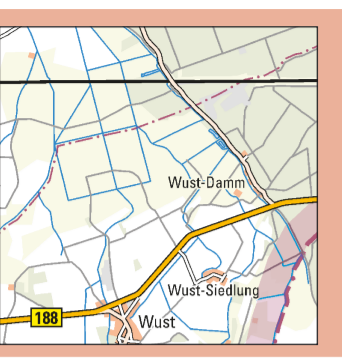


# Topographische Karte 1 : 10 000



## 3438-NO Wust



### Zeichenerklärung (Auszug)

**Siedlung**

**POTSDAM** Name einer Stadt  
**Nuthetal** Name einer Gemeinde

Die Schriftgröße der Ortsnamen richtet sich nach der Einwohnerzahl.

	Siedlungsfläche / Industrie- und Gewerbefläche		Schloss, Burg / Ruine / Denkmal
	Gebäude / Gebäude mit besonderer Funktion		Turm / Wacht / Aussichtsturm
	Hochhaus / Hochhaus mit besonderer Funktion		Zaun / Stützmauer
	Kapelle / Kirche / Gotteshaus		Steingrab / Grabhügel / Steinhügel
	Krankenhaus / Sanatorium		Friedhof
	Polizei / Feuerwehr		Grünanlage, Park
	Parkhaus / Tiefgarage		Sportanlage mit Spielfeldern
	Hallenbad		Campingplatz / Schwimmbad
	Schutzhütte		Schießanlage / Sprungschanze
	Gewächshaus		

**Ver- und Entsorgung**

	Bergbau in Betrieb / außer Betrieb		Windmühle / Windkraftanlage
	Erdöl- / Erdgasförderanlage		Sendeturm / Radioteleskop
	Kraftwerk / Heizwerk		Sendemast / Antenne
	Hochspannungsführung mit Mast und Umspannwerk		Wasserbehälter / Brunnen / Wasserturm
	Förderband / Rohrleitung		Wasserwerk / Pumpstation / Wasserrad
	Vorratsbehälter / Kran		Kläranlage / mit Absetzbecken
	Schornstein / Kühlturm		

**Verkehr**

	Autobahn mit Straßennummer / mit Europastraßennummer / Autobahnanschlussstelle		Ein- / mehrgleisig elektrifizierte Eisenbahn
	Bundesstraße mit Nummer mit / ohne Fahrbahnentrennung		Ein- / mehrgleisig nicht elektrifizierte Eisenbahn
	Landesstraße mit Nummer mit / ohne Fahrbahnentrennung		Bahnhof mit Anschlussgleis / Haltepunkt
	Kreis-, Gemeindestraße mit Nummer mit / ohne Fahrbahnentrennung		Güterbahnhof mit Anschlussgleis
	Hauptwirtschaftsweg / Wirtschaftsweg		Eisenbahnbrücke
	Fußweg, Radweg / Fußgängerzone		Straßenbahn mit Haltestelle
	Straßenbrücke / Steg		S-Bahn / U-Bahn mit Station
	Tunnel		Personen- / Materialbahn
	Parkplatz / Rastplatz		Sopfluggelände / Helikopterlandeplatz

**Vegetation**

	Laubwald / Nadelwald		Baumschule
	Mischwald		Obstbaumpflanzung
	Laubholz / Nadelholz		Hopfen / Wein
	Grün- / Gartenland		Brachland, Ödland / Ackerland
	Streublat		Heide / Moor, Moos
	Hervorragender einzelnstehender Laubbau / Nadelbaum		Sumpf / Nassere Boden
	Baumreihe		Schilf, Röhricht
	Hecke / mit Wall, Knick		Sand / Steine, Schotter, Geröll

**Gewässer**

	<b>SPREE</b> Name eines schiffbaren Gewässers		Ufermauer, Kaimauer
	Fluss mit Fließrichtungspfeil und Bühnen		Mole
	Fluss mit Wehr und Stromschnellen		Anlagestelle
	Bach mit Wehr, Sperrwerk		Auto- / Personenfähre
	Wasserverlauf verrohrt, unterirdisch		Leuchtturm / Leuchttower / Bock
	Quelle / Bach, Graben / nicht ständig wasserführend		Kanal mit Schiffsbauwerk / Schleuse
	Wasserfall		Sicherheitstor / Däker
	See mit Staudamm / 22.4 Wasserspiegellänge 11.7 Defizit-Punkt im See		

**Relief**

	Höhenlinien		Böschung
	Zähllinie 30 m		Damm, Damm behelfsbearbeitet / nicht befahrbar
	Hauptlinie 5 m		Felsendeckel / Felsen / Kessel, Senke
	1. Hilfslinie 1 m		
	2. Hilfslinie 0.5 m		
	148.7 Höhenpunkt mit Höhenangabe		

**Grenzen**

	Staatsgrenze		Nationalparkgrenze
	Landesgrenze		Naturschutzgebietgrenze, Grenze einer Schutzzone im Nationalpark
	Landkreisgrenze		Truppenübungsplatzgrenze, Standortübungsplatzgrenze
	Gemeindegrenze		

**Geodätische Grundlagen / Koordinaten**

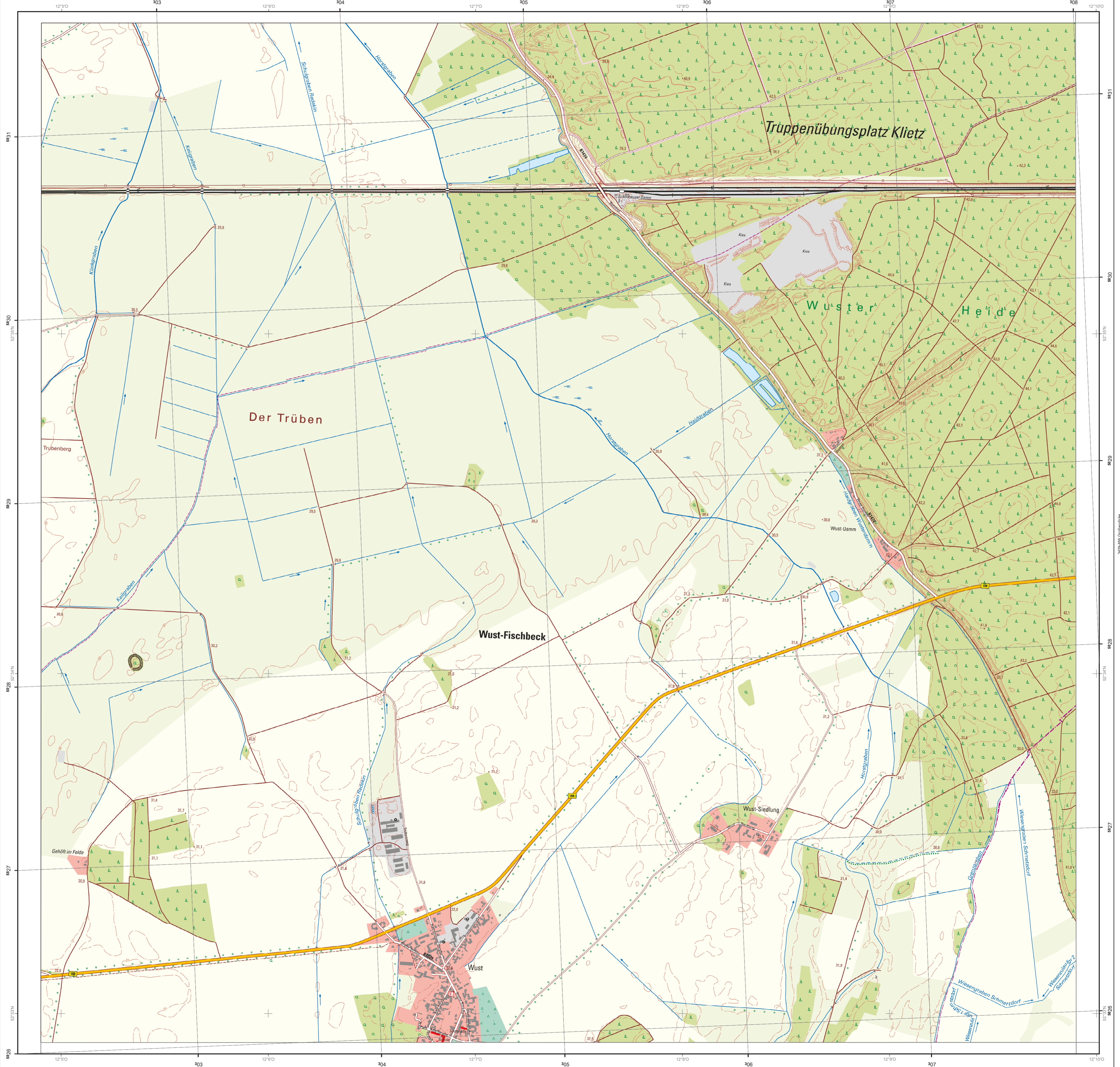
**Bezugssystem:** Europäisches Terrestrisches Referenzsystem 1989 (ETRS89) entspricht dem Weltweiten Geodätischen System 1984 (WGS84)

**Abbildung:** Universale Transversale Mercatorabbildung (UTM-Abbildung)

**Höhensystem:** Höhen in Meter über Normalhöhennull (NN). Pegel Amtsdamm. Umrechnung von Höhen über dem Ellipsoid des ETRS89 / WGS84 in Höhen über NN: -40,7 m

**UTM-Koordinaten der Zone 33**  
 38° E Ostwert (in m)  
 596° N Nordwert (in m)

**Geographische Koordinaten**  
 13°04' O Geographische Länge (britische Länge von Greenwich)  
 52°17' N Geographische Breite



**Maßstab 1 : 10 000**  
 1 cm Karte entspricht 100 m in der Natur

**Herausgeber**  
 Landesvermessung und Geobasisinformation Brandenburg  
 Heinrich-Mann-Allee 104 B, 14473 Potsdam  
 Telefon: +49 331 8844-123  
 E-Mail: kundenservice@lgb.de  
 Internet: https://geobasis.lgb.de

**ISBN 978-3-7490-5903-4**

Die Karte ist gesetzlich geschützt. Jede Nutzung ist unter den Bedingungen der Datenlizenz Deutschland - Namensnennung - Version 2.0 und mit folgendem Quellenvermerk zulässig: © GeoBasis-DE/LGB (Jahr), dl-de/by-2.0, Daten geändert. Für Kartenanstellungen außerhalb des Landes Brandenburg sind die Aktualität und Lizenzbedingungen der betreffenden Bundesländer und der Republik Polen zu beachten.