



2948-NW Ringenwalde

Zeichenerklärung (Auszug)

Siedlung

POTSDAM Name einer Stadt

Nuthetal Name einer Gemeinde

Die Schriftgröße der Ortsnamen richtet sich nach der Einwohnerzahl.

EICHE Name eines Stadteils

Nudow Name eines Gemeindeteils

Alte Mühle Wohnplatz

■ Siedlungsfläche / Industrie- und Gewerbefläche
 ■ Gebäude / Gebäude mit besonderer Funktion
 ■ Hochhaus / Hochhaus mit besonderer Funktion
 ■ Kapelle / Kirche / Gotteshaus
 ■ Krankenhaus / Sanatorium
 ■ Polizei / Feuerwehr
 ■ Parkhaus / Teilgarage
 ■ Hallenbad
 ■ Schutzhütte
 ■ Gewächshaus
 ■ Schloss, Burg / Ruine / Denkmal
 ■ Turm / Wacht / Aussichtsturm
 ■ Turm, Stadtturm mit Mauer
 ■ Zehn / Sitzmüser
 ■ Steingrab / Grabhügel / Steinhügel
 ■ Friedhof
 ■ Grünanlage, Park
 ■ Sportanlage mit Spielfeldern
 ■ Campingplatz / Schwimmbad
 ■ Schießanlage / Sprungschanze

Ver- und Entsorgung

■ Bergbau in Betrieb / außer Betrieb
 ■ Erdöl- / Erdgasförderanlage
 ■ Kraftwerk / Heizwerk
 ■ Hochspannungsturm mit Mast und Umspannwerk
 ■ Förderband / Rohleitung
 ■ Vorratsbehälter / Kran
 ■ Schornstein / Kühlturm
 ■ Windmühle / Windkraftanlage
 ■ Sendeturm / Radioteleskop
 ■ Sendemast / Antenne
 ■ Wasserbehälter / Brunnen / Wasserturm
 ■ Wasserwerk / Pumpstation / Wasserrad
 ■ Kläranlage / mit Absetzbecken

Verkehr

■ Autobahn mit Straßennummer / mit Europastraßennummer / Autobahnanschlussstelle
 ■ Bundesstraße mit Nummer mit / ohne Fahrbahnrennung
 ■ Landesstraße mit Nummer mit / ohne Fahrbahnrennung
 ■ Kreis-, Gemeindestraße mit Nummer mit / ohne Fahrbahnrennung
 ■ Hauptwirtschaftsweg / Wirtschaftsweg
 ■ Fußweg, Radweg / Fußgängerzone
 ■ Straßenbrücke / Steg
 ■ Tunnel
 ■ Parkplatz / Rastplatz
 ■ Ein- / mehrgleisig elektrifizierte Eisenbahn
 ■ Ein- / mehrgleisig nicht elektrifizierte Eisenbahn
 ■ Bahnhof mit Anschlussgleis / Haltepunkt
 ■ Güterbahnhof mit Anschlussgleis
 ■ Eisenbahnbrücke
 ■ Straßenbahn mit Haltestelle
 ■ S-Bahn / U-Bahn mit Station
 ■ Personen- / Materialbahn
 ■ Sogellagebrücke / Hübscherbrückenplatz

Vegetation

■ Laubwald / Nadelwald
 ■ Mischwald
 ■ Laubholz / Nadelholz
 ■ Grün- / Gartenland
 ■ Streubaum
 ■ Hervorragender einzelnstehender Laubbau / Nadelbaum
 ■ Baumreihe
 ■ Hecke / mit Wall, Knick
 ■ Baumschule
 ■ Obstbaumplantage
 ■ Hopfen / Wein
 ■ Brachland, Ödland / Ackerland
 ■ Heide / Moor, Moos
 ■ Sumpf / Nasses Boden
 ■ Schilf, Röhricht
 ■ Sand / Steine, Schotter, Geröll

Gewässer

SPREE Name eines schiffbaren Gewässers

■ Fluss mit Fließrichtungspfeil und Bühnen
 ■ Fluss mit Wehr und Stromschnellen
 ■ Bach mit Wehr, Sperrwerk
 ■ Wasserverlauf verrohrt, unterirdisch
 ■ Quelle / Bach, Graben / nicht ständig wasserführend
 ■ Wasserfall
 ■ See mit Staudamm / 23,4 Wasserspiegelhöhe 117 tiefer Punkt im See
 ■ Ufermauer, Kai, Mauer
 ■ Mole
 ■ Anlagestelle
 ■ Auto- / Personenfähre
 ■ Leuchtturm / Leuchtfeuer / Baken
 ■ Kanal mit Schiffsbauwerk / Schleuse
 ■ Sicherhaltort / Dükler

Dahme Name eines nicht schiffbaren Gewässers

Relief

■ Höhenlinien
 ■ Zähllinie 20 m
 ■ Hauptlinie 5 m
 ■ 1. Hilfslinie 1 m
 ■ 2. Hilfslinie 0,5 m
 ■ 148,7 Höhenpunkt mit Höhenangabe
 ■ Böschung
 ■ Damm, Damm befahrbar / nicht befahrbar
 ■ Felsspalz / Felsen / Kessel, Senke

Grenzen

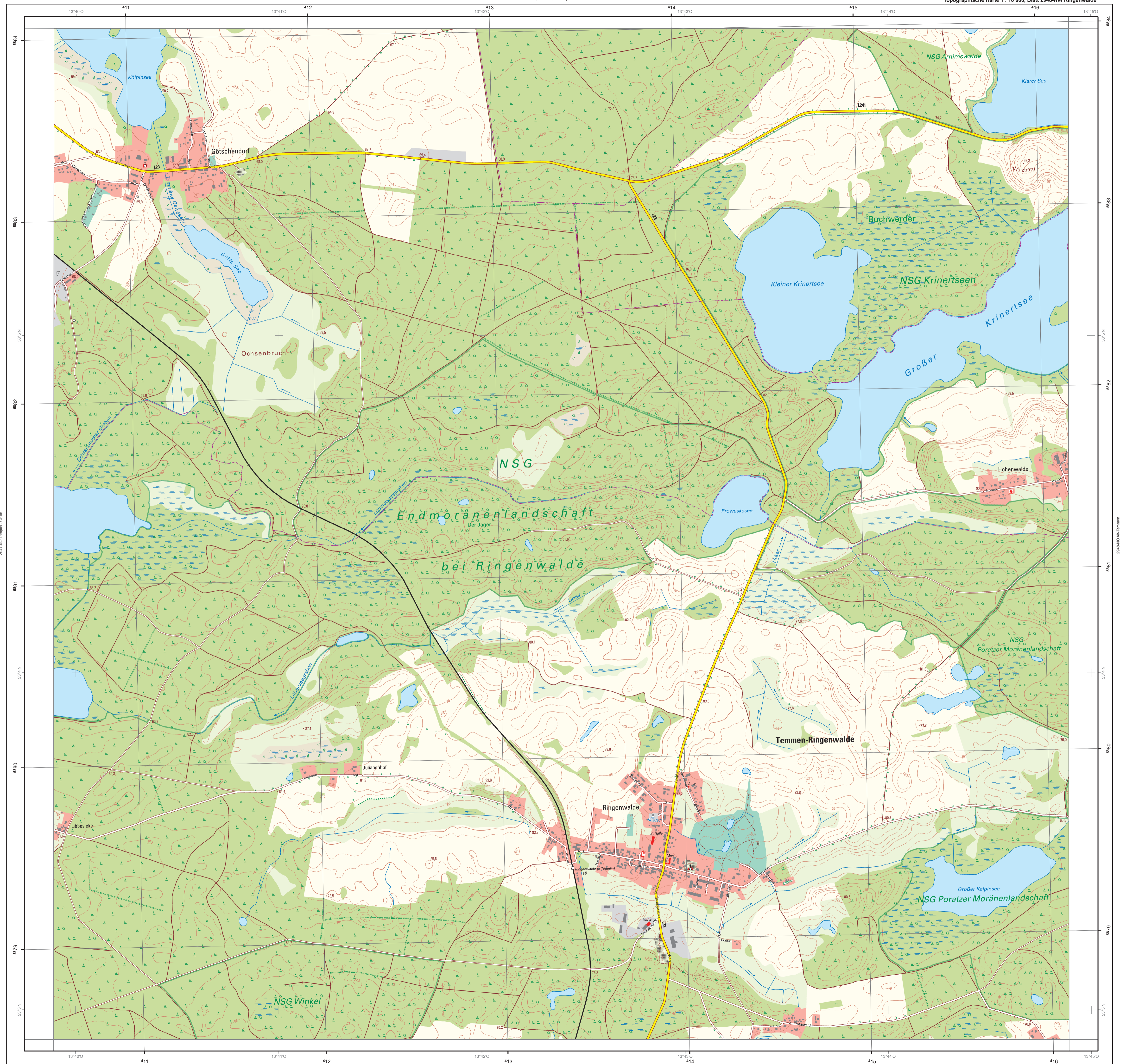
■ Staatsgrenze
 ■ Landesgrenze
 ■ Landkreisgrenze, Grenze einer kreisfreien Stadt
 ■ Gemeindegrenze
 ■ Nationalparkgrenze
 ■ Naturräumliche Grenze, Grenze eines Schutzzonen im Nationalpark
 ■ Truppenübungsplatzgrenze, Standortübungsplatzgrenze

Geodätische Grundlagen / Koordinaten

Bezugssystem: Europeisches Terrestrisches Referenzsystem 1989 (ETRS89) entspricht dem Weltweiten Geodätischen System 1984 (WGS84)
Abbildung: Universale Transversale Mercatorabbildung (UTM-Abbildung)
Höhensystem: Höhen in Meter über Normalhöhen Null (NN), Pegel Amsterdam Umrechnung von Höhen über dem Ellipsoid des ETRS89 / WGS84 in Höhen über NN: -37,9 m
UTM-Koordinaten der Zone 33
 88 E Ostwert (in m)
 506 N Nordwert (in m)
Geographische Koordinaten
 13°04'0 Geographische Länge (östliche Länge von Greenwich)
 52°17'N Geographische Breite

Maßstab 1 : 10 000
1 cm Karte entspricht 100 m in der Natur

Herausgeber
© Landesvermessung und Geobasisinformation Brandenburg
Heinrich-Mann-Allee 104 D, 14473 Potsdam
Telefon: +49 331 8844-123
E-Mail: kundenservice@geobasis-bb.de
Internet: https://geobasis-bb.de
Ausgabe 2022 Grundskizzen: 18.03.2019
ISBN 978-3-7490-5660-6



LGB

Diese Karte ist gesetzlich geschützt. Jede Nutzung ist unter den Bedingungen der Datenlizenz Deutschland - Namensnennung - Version 2.0 und mit folgendem Quellenvermerk zulässig: © Geobasis-DE/LGB (Jahr), dl-de/by-2-0. Daten geändert. Für Kartenanstellungen außerhalb des Landes Brandenburg sind die Aktualität und Lizenzbedingungen der betreffenden Bundesländer und der Republik Polen zu beachten.

753749 056600