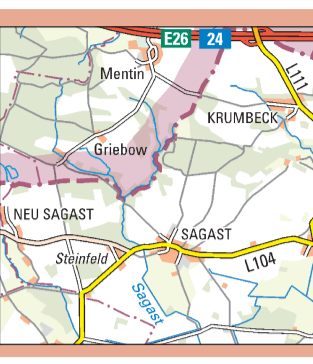




2737-NO
Putlitz -
Sagast



Zeichenerklärung (Auszug)

Siedlung

POTSDAM Name einer Stadt
Nuthetal Name einer Gemeinde
Die Schriftgröße der Ortsnamen richtet sich nach der Einwohnerzahl.

EICHE Name eines Stadteils
Nudow Name eines Gemeindeteils

Ver- und Entsorgung

Verkehr

Vegetation

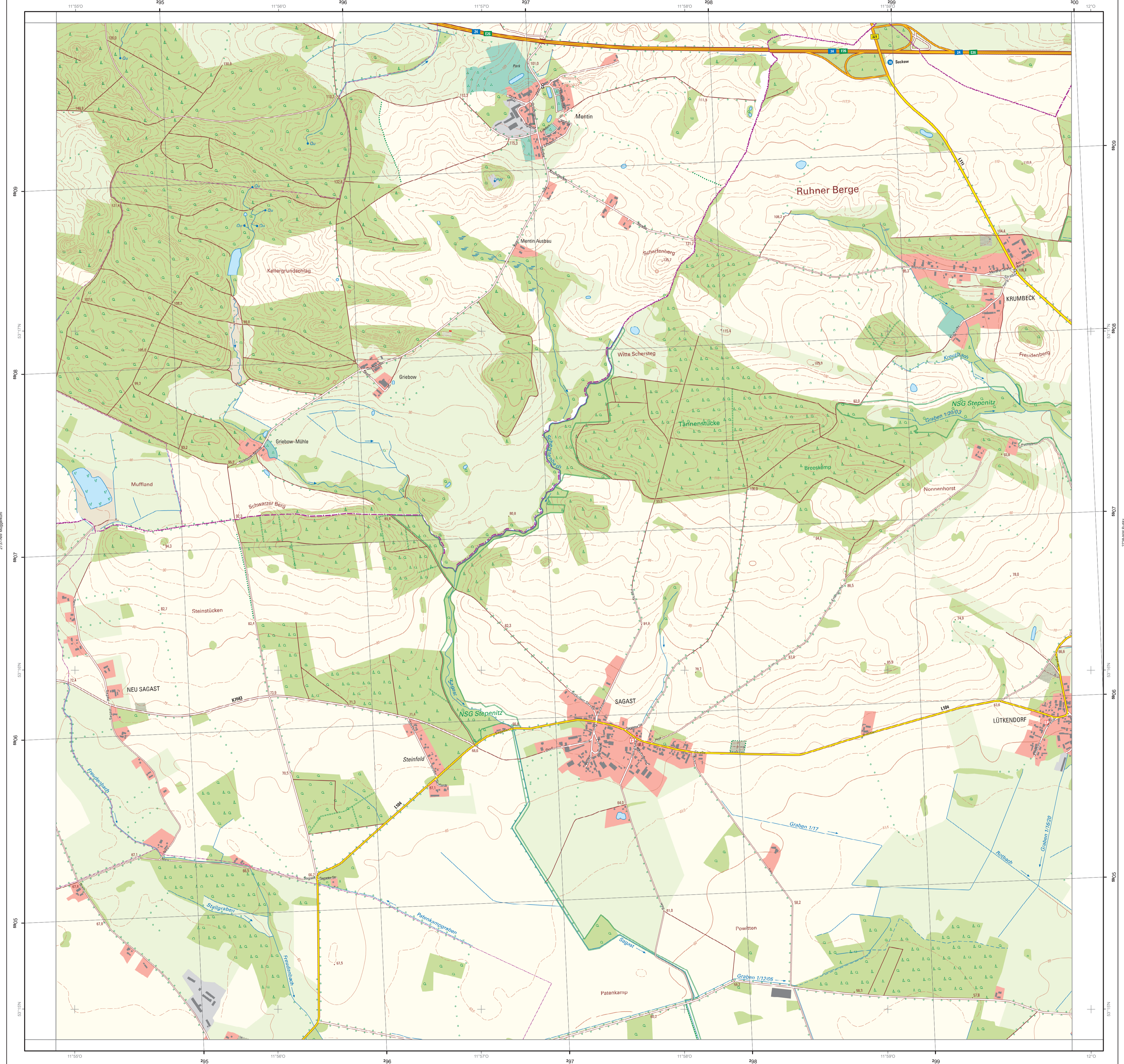
Gewässer

Relief

Grenzen

Geodätische Grundlagen / Koordinaten

Bezugssystem: Europäisches Terrestrisches Referenzsystem 1989 (ETRS89) entspricht dem Weltweiten Geodätischen System 1984 (WGS84)
Abbildung: Universale Transversale Mercatorabbildung (UTM-Abbildung)
Höhensystem: Höhen in Meter über Normalhöhennull (NN), Pegel Amsterdam
Umrechnung von Höhen über dem Ellipsoid des ETRS89 / WGS84 in Höhen über NN: -40,2 m
UTM-Koordinaten der Zone 33
88 E Ostwert (in m)
596 N Nordwert (in m)
Geographische Koordinaten
13°04' O Geographische Länge (südliche Länge von Greenwich)
52°17' N Geographische Breite



Maßstab 1 : 10 000
1 cm Karte entspricht 100 m in der Natur

Herausgeber
© Landesvermessung und Geobasisinformation Brandenburg
Heinrich-Mann-Allee 104 D, 14473 Potsdam
Telefon: +49 331 8844-123
E-Mail: kundenservice@geobasis-bb.de
Internet: https://geobasis-bb.de
Ausgabe 2023 Grundaktualität: 18.02.2019

Diese Karte ist gesetzlich geschützt. Jede Nutzung ist unter den Bedingungen der Datenlizenz Deutschland - Namensnennung - Version 2.0 und mit folgendem Quellenvermerk zulässig: © GeoBasis-DE/LGB (Jahr), dl-de/by-2-0. Daten geändert: Für Kartendarstellungen außerhalb des Landes Brandenburg sind die Aktualitäten und Lizenzbedingungen der betreffenden Bundesländer und der Republik Polen zu beachten.

ISBN 978-3-7490-5471-8